



EL SISTEMA DE PENSIONES DE ANDORRA

UN PROYECTO MODERNIZADOR Y VIABLE PARA SU REFORMA Y TRANSFORMACIÓN

ANTONIO GONZÁLEZ
ANDRÉS HERRERO

CONTENIDO DE LA PRESENTACIÓN

I. CARACTERÍSTICAS DEL SISTEMA ACTUAL

- I. EL SISTEMA ACTUAL NO GARANTIZA BUENAS PENSIONES.
- II. EL SISTEMA ACTUAL NO RESPONDE A LOS NIVELES DE VIDA DEL PAÍS.
- III. EL SISTEMA ACTUAL ES AJENO AL CONTEXTO AL QUE PERTENECE ANDORRA.

II. DIFERENTES SISTEMAS DE PENSIONES, DIFERENTES MODELOS SOCIALES

- I. EL SISTEMA DE PENSIONES DE ANDORRA: LAS PENSIONES SON MUY BAJAS Y NO HAY APENAS REPARTO NI REDISTRIBUCIÓN
- II. LOS SISTEMAS DE *PRESTACIÓN* DEFINIDA (LA MAYORÍA DE LOS PAÍSES): UN PACTO SOCIAL E INTERGENERACIONAL, DE PROGRESO, PARA UNA SOCIEDAD MÁS JUSTA, QUE REPARTE SU RENTA Y MEJORA EL NIVEL DE VIDA DE LOS CIUDADANOS.
- III. LA EVOLUCIÓN HACIA SISTEMAS MIXTOS: REDISTRIBUTIVOS Y SOLIDARIOS, PERO MENOS HIPERSENSIBLES Y MÁS ESTABLES.

III. LA TRANSFORMACIÓN DEL MODELO DE PENSIONES DE ANDORRA. UN PROYECTO MODERNIZADOR Y VIABLE

- I. LAS REFORMAS PARA TRANSFORMAR EL MODELO.
- II. MEJORAR LAS CONTRIBUCIONES PARA MEJORAR LAS PENSIONES GENERALES.
- III. CONSTRUIR UN SEGUNDO PILAR: EL COMPLEMENTO Y EL EQUILIBRIO DEL SISTEMA GENERAL.

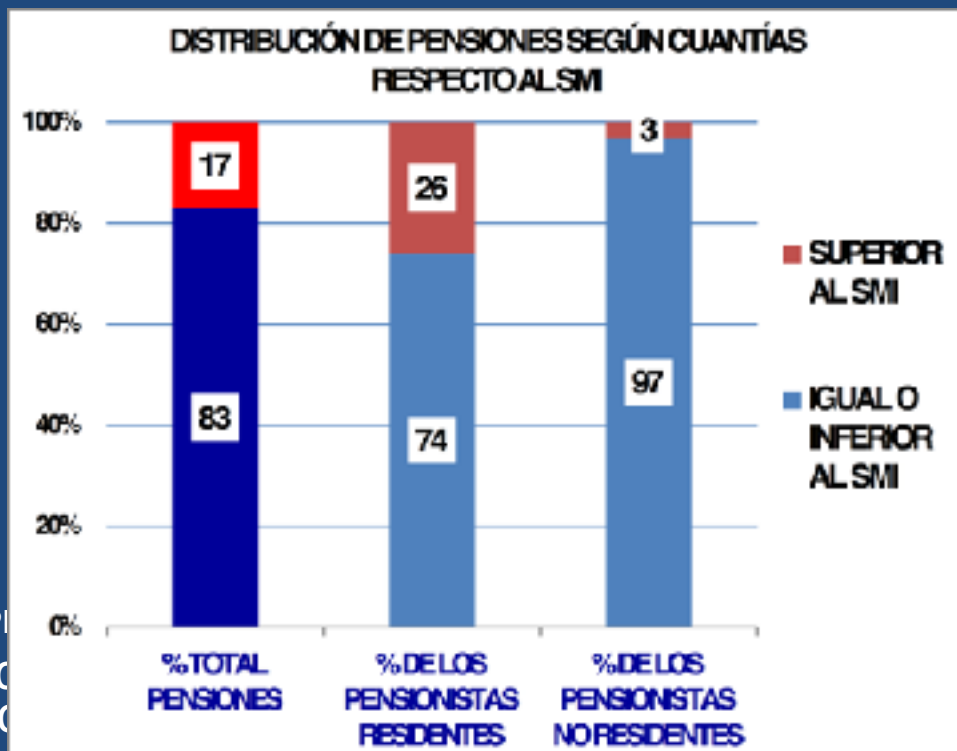
IV. LAS IMPLICACIONES ECONÓMICAS Y SOCIALES DE LA REFORMA DEL SISTEMA DE PENSIONES Y DE SU SOSTENIBILIDAD: UN GRAN SALTO ADELANTE DEL PAÍS (RECAPITULACIÓN DE HECHOS ESTILIZADOS Y CONCLUSIONES)

I. CARACTERÍSTICAS DEL SISTEMA ACTUAL: DEFICIENTE, DA LUGAR A PENSIONES MUY BAJAS, Y NO SE CORRESPONDE CON EL NIVEL DE VIDA DEL PAÍS

- ⦿ **EL SISTEMA ACTUAL NO GARANTIZA BUENAS PENSIONES**
- ⦿ LAS COTIZACIONES SOCIALES PARA LAS PENSIONES SON BAJAS RESPECTO A LA MAYORÍA DE LOS PAÍSES DEL ENTORNO.
- ⦿ EL SISTEMA ACTUAL NO RESPONDE A LOS NIVELES DE VIDA DEL PAÍS.
- ⦿ EL SISTEMA ACTUAL ES AJENO AL CONTEXTO AL QUE PERTENECE ANDORRA Y NO RESPONDE A NECESIDADES DE LA ECONOMÍA NI DE LA DEMOGRAFÍA.

I. CARACTERÍSTICAS DEL SISTEMA ACTUAL: DEFICIENTE, DA LUGAR A PENSIONES MUY BAJAS, Y NO SE CORRESPONDE CON EL NIVEL DE VIDA DEL PAÍS

● EL SISTEMA ACTUAL NO GARANTIZA BUENAS PENSIONES



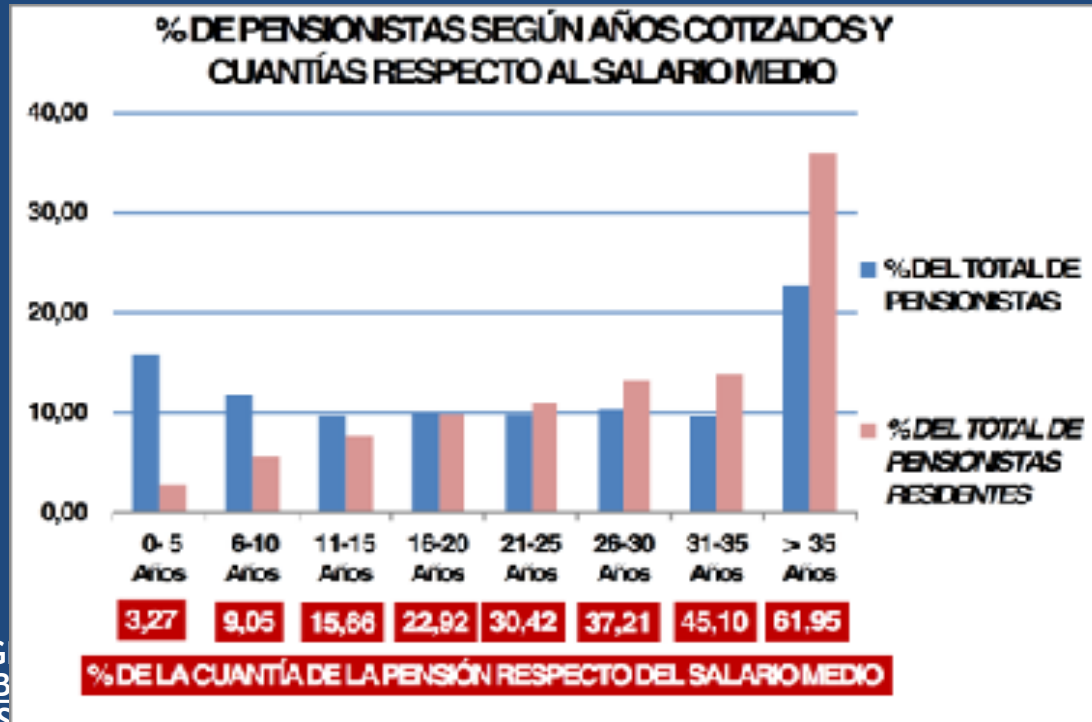
Fuentes: Memoria 2020 de la CASS y elaboración propia.

LAS P
OCHO
DE LO

RESIDENTES COMO PARA EL RESTO.
RES DE CADA CUATRO EN EL CASO
O RESIDENTES.

I. CARACTERÍSTICAS DEL SISTEMA ACTUAL: DEFICIENTE, DA LUGAR A PENSIONES MUY BAJAS, Y NO SE CORRESPONDE CON EL NIVEL DE VIDA DEL PAÍS

EL SISTEMA ACTUAL NO GARANTIZA BUENAS PENSIONES



Fuentes: Memoria 2020 de la CASS y elaboración propia.

EL G
EL B
PENS

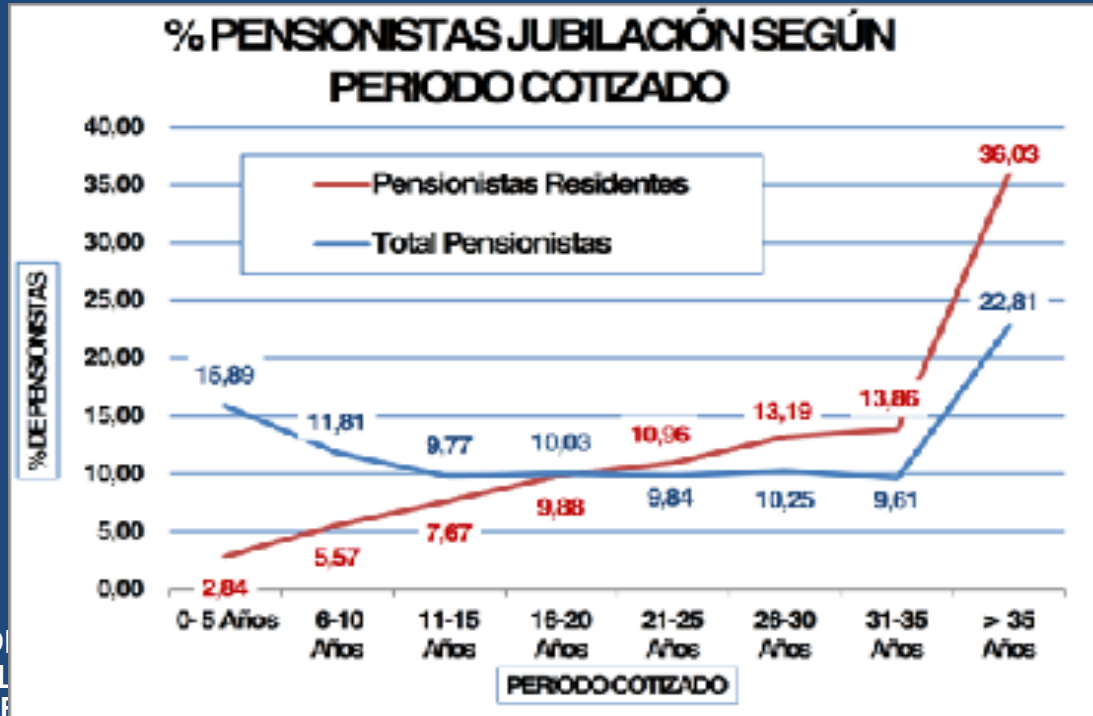
AS PENSIONES TAN REDUCIDAS:
DESCONECTA EL SISTEMA DE

LA MAYORÍA DE LAS PENSIONES QUEDAN MUY LEJOS DE ALCANZAR EL SALARIO MEDIO, TANTO EN EL CASO DE LOS RESIDENTES COMO EN EL CONJUNTO DE LOS PENSIONISTAS.

EN EL CASO DE LOS RESIDENTES, CUATRO DE CADA DIEZ PERCIBEN PENSIONES QUE SON EN PROMEDIO APENAS EL 60% DEL SALARIO MEDIO, Y EL 60% RESTANTE OBTIENEN PENSIONES MUY INFERIORES A ESA CIFRA.

I. CARACTERÍSTICAS DEL SISTEMA ACTUAL: DEFICIENTE, DA LUGAR A PENSIONES MUY BAJAS, Y NO SE CORRESPONDE CON EL NIVEL DE VIDA DEL PAÍS

EL SISTEMA ACTUAL NO GARANTIZA BUENAS PENSIONES



Fuentes: Memoria 2020 de la CASS y elaboración propia.

EL D
REAL
GRÁF

ACADO DE TRABAJO (AL QUE EN
ERTE COMO SE OBSERVA EN EL

MIENTRAS LA MITAD DE LOS PENSIONISTAS RESIDENTES NO HAN COTIZADO POR ENCIMA DE 30 AÑOS (LO QUE DA LUGAR A PENSIONES MUY INFERIORES A LOS MIL EUROS), ESTO SUCDE CON DOS DE CADA TRES DEL TOTAL DE PENSIONISTAS.

EN EL CASO DE LOS NO RESIDENTES, CASI OCHO DE CADA DIEZ ALCANZAN PERIODOS DE COTIZACIÓN INFERIORES A LOS 35 AÑOS.

I. CARACTERÍSTICAS DEL SISTEMA ACTUAL: DEFICIENTE, DA LUGAR A PENSIONES MUY BAJAS, Y NO SE CORRESPONDE CON EL NIVEL DE VIDA DEL PAÍS

● EL SISTEMA ACTUAL NO GARANTIZA BUENAS PENSIONES

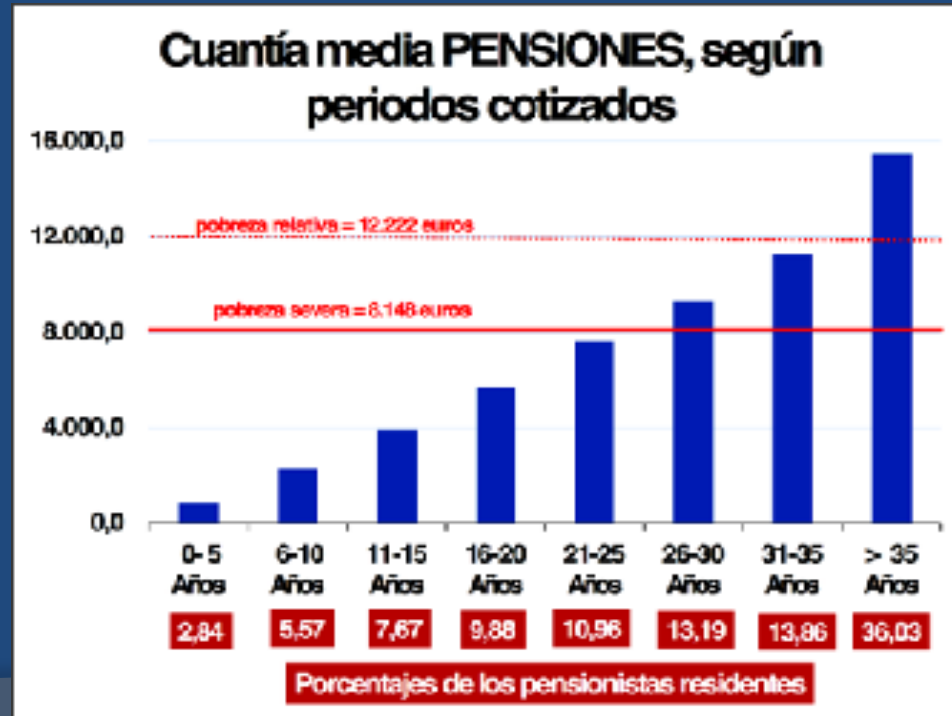
TAMPOCO EL SISTEMA ASISTENCIAL DE PENSIONES, COMPLEMENTARIO DEL CONTRIBUTIVO, ESTÁ SUFICIENTEMENTE DESARROLLADO Y ESENCIALMENTE GARANTIZA POCAS PRESTACIONES Y RELATIVAMENTE PRECARIAS, POR LO QUE NO CUMPLE CON LAS FUNCIONES CARACTERÍSTICAS DEL MISMO EN LOS PAÍSES DEL ENTORNO.

POR OTRA PARTE, LOS REQUISITOS ESTABLECIDOS PARA LA PERCEPCIÓN DE LOS DIFERENTES TIPOS DE PRESTACIONES ASISTENCIALES SON A MENUDO MUY EXIGENTES, REQUIRIENDO INCLUSO LARGOS PERIODOS COTIZADOS.

Fuentes: Memoria 2020 de la CASS, Observatori Social D'Andorra (Centre de Recerca Sociològica Institut d'Estudis Andorrans), Departament d'Estadística. Estadística sobre risc de pobresa i exclusió social, y elaboración propia.

DE FORMA QUE, A LAS LIMITACIONES DE LAS PENSIONES CONTRIBUTIVAS LOGRADAS CON LAS COTIZACIONES DE LA CARRERA LABORAL, HAY QUE SUMAR LAS LIMITACIONES DEL SISTEMA ASISTENCIAL.

COMO RESULTADO, EN TORNO A DOS TERCIOS DE LAS PENSIONES DE LOS RESIDENTES SON INFERIORES AL UMBRAL DE POBREZA, Y MÁS DE UN 35% ESTARÍAN POR DEBAJO DEL UMBRAL DE LA POBREZA SEVERA.




I. CARACTERÍSTICAS DEL SISTEMA ACTUAL: DEFICIENTE, DA LUGAR A PENSIONES MUY BAJAS, Y NO SE CORRESPONDE CON EL NIVEL DE VIDA DEL PAÍS

- ⦿ **EL SISTEMA ACTUAL NO GARANTIZA BUENAS PENSIONES**
- ⦿ **LAS COTIZACIONES SOCIALES PARA LAS PENSIONES SON BAJAS RESPECTO A LA MAYORÍA DE LOS PAÍSES DEL ENTORNO.**
- ⦿ **EL SISTEMA ACTUAL NO RESPONDE A LOS NIVELES DE VIDA DEL PAÍS.**
- ⦿ **EL SISTEMA ACTUAL ES AJENO AL CONTEXTO AL QUE PERTENECE ANDORRA Y NO RESPONDE A NECESIDADES DE LA ECONOMÍA NI DE LA DEMOGRAFÍA.**

I. CARACTERÍSTICAS DEL SISTEMA ACTUAL: DEFICIENTE, DA LUGAR A PENSIONES MUY BAJAS, Y NO SE CORRESPONDE CON EL NIVEL DE VIDA DEL PAÍS

◉ LAS COTIZACIONES SOCIALES SON BAJAS RESPECTO A LA MAYORÍA DE LOS PAÍSES DEL ENTORNO.

COTIZACIONES A LA SEGURIDAD SOCIAL				
	Empleadores	Trabajadores	TOTAL	% PIB 2018
France	35,9	11,3	47,2	16,0
Italy	31,6	9,5	41,1	13,0
Netherlands	12,7	27,7	40,4	14,0
Belgium	27,1	13,1	40,2	13,3
Greece	24,5	15,5	40,0	11,6
Germany	19,9	19,9	39,8	14,5
Sweden	31,4	7,0	38,4	9,6
Spain	29,9	6,4	36,3	11,7
Portugal	23,8	11,0	34,8	9,4
Finland	18,7	9,6	28,3	11,8
U. Kingdom	13,8	12,0	25,8	6,3
Luxembourg	13,8	11,1	24,9	10,8
Austria	21,2	0,0	21,2	14,7
Ireland	8,8	4,0	12,8	3,9
 PRINCIPAT D'ANDORRA	15,5	6,5	22,0	9,7 (2019)

Fuentes: Estadísticas Fiscales y TAXING WAGES, OECD (2021), Memoria CASS Andorra (2020), y elaboración propia.

NOTA: Las cifras proceden de la base de datos de Estadísticas Fiscales OCDE y ofrecen una gran aproximación a los tipos aplicados con carácter general.

Los tipos totales de cotización en Andorra se sitúan en la parte más baja de la tabla.

Por otra parte, se añade la comparativa homogénea del peso de las cotizaciones sociales sobre el PIB, que en definitiva refleja el peso económico de las mismas.

Con escasas excepciones, en la mayoría de los casos el peso económico de las cotizaciones supera con mucho al de Andorra.

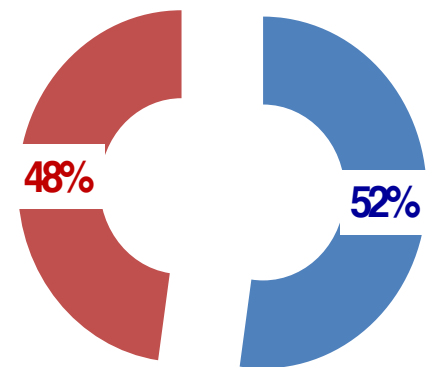
I. CARACTERÍSTICAS DEL SISTEMA ACTUAL: DEFICIENTE, DA LUGAR A PENSIONES MUY BAJAS, Y NO SE CORRESPONDE CON EL NIVEL DE VIDA DEL PAÍS

- LAS COTIZACIONES SOCIALES SON BAJAS RESPECTO A LA MAYORÍA DE LOS PAÍSES DEL ENTORNO.

ADICIONALMENTE A LOS BAJOS TIPOS DE COTIZACIÓN Y AL REDUCIDO PESO DE LAS COTIZACIONES SOBRE EL PIB, HAY **OTROS FACTORES QUE DETERMINAN LA BAJA FINANCIACIÓN DE LA QUE DISPONE EL SISTEMA DE PENSIONES:**

- SOLO EL 52% DE LAS COTIZACIONES SE EMPLEAN EN LA FINANCIACIÓN DE LAS PENSIONES.
- LA FINANCIACIÓN DEL GASTO SANITARIO SE REALIZA CON COTIZACIONES (ALGO MUY SUPERADO EN PRÁCTICAMENTE TODOS LOS PAÍSES).
- NO HAY POR LO TANTO SEPARACIÓN DE FUENTES DE FINANCIACIÓN.
- Y, EN AUSENCIA DE ESTA, LAS PENSIONES ESTÁN INFRAFINANCIADAS Y LIMITADAS A CUANTÍAS MUY REDUCIDAS.

- COTIZACIONES PENSIONES JUBILACIÓN Y VIUDEDAD (RAMA JUBILACIÓN)
- COTIZACIONES OTRAS PRESTACIONES (RAMA GENERAL)

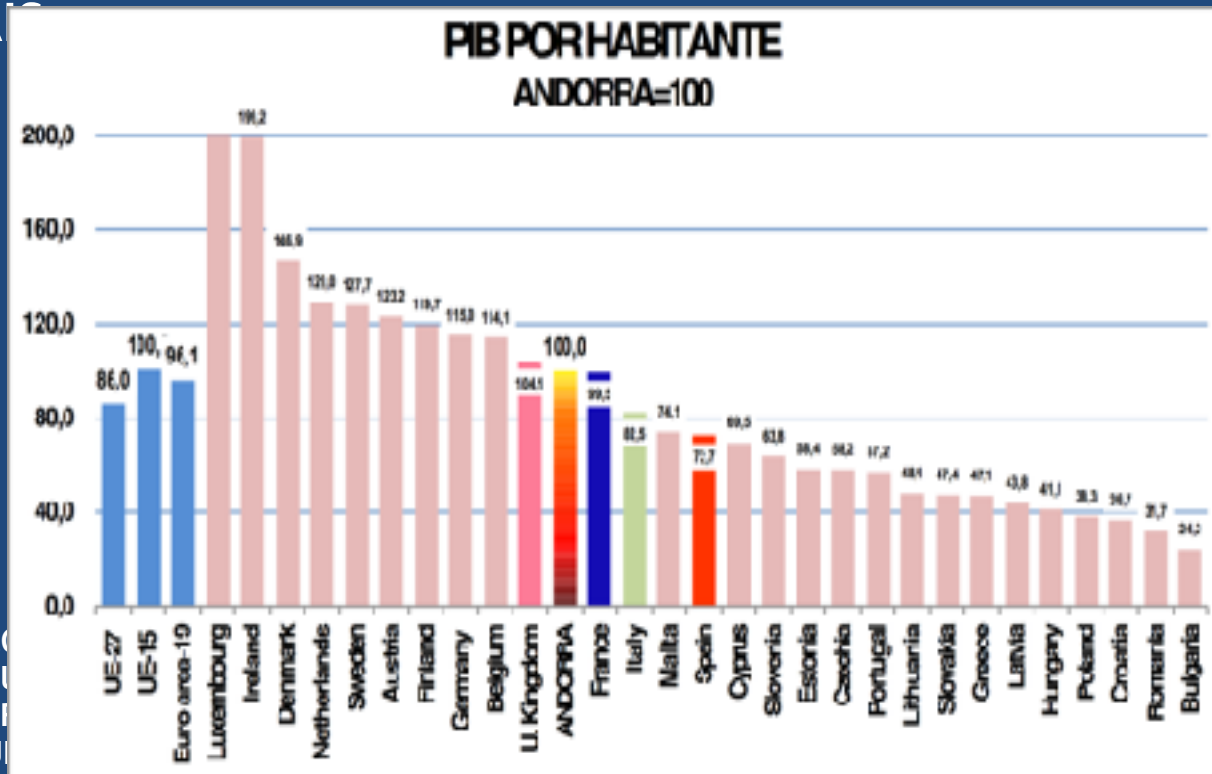


I. CARACTERÍSTICAS DEL SISTEMA ACTUAL: DEFICIENTE, DA LUGAR A PENSIONES MUY BAJAS, Y NO SE CORRESPONDE CON EL NIVEL DE VIDA DEL PAÍS

- ◉ EL SISTEMA ACTUAL NO GARANTIZA BUENAS PENSIONES
- ◉ LAS COTIZACIONES SOCIALES PARA LAS PENSIONES SON BAJAS RESPECTO A LA MAYORÍA DE LOS PAÍSES DEL ENTORNO.
- ◉ EL SISTEMA ACTUAL NO RESPONDE A LOS NIVELES DE VIDA DEL PAÍS.
- ◉ EL SISTEMA ACTUAL ES AJENO AL CONTEXTO AL QUE PERTENECE ANDORRA Y NO RESPONDE A NECESIDADES DE LA ECONOMÍA NI DE LA DEMOGRAFÍA.

I. CARACTERÍSTICAS DEL SISTEMA ACTUAL: DEFICIENTE, DA LUGAR A PENSIONES MUY BAJAS, Y NO SE CORRESPONDE CON EL NIVEL DE VIDA DEL PAÍS

- EL SISTEMA ACTUAL NO RESPONDE A LOS NIVELES DE VIDA DEL PAÍS



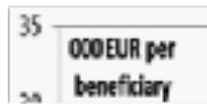
Fuente: Eurostat, Datos Estadísticos Gobierno Andorra, y elaboración propia.

DECIMOPRIMER
NO UNIDO Y
IDENTALES DE LA

I. CARACTERÍSTICAS DEL SISTEMA ACTUAL: DEFICIENTE, DA LUGAR A PENSIONES MUY BAJAS, Y NO SE CORRESPONDE CON EL NIVEL DE VIDA DEL PAÍS

- EL SISTEMA ACTUAL NO RESPONDE A LOS NIVELES DE VIDA DEL PAÍS

GASTO EN PENSIONES POR BENEFICIARIO (pensiones de vejez y supervivencia), en 000
EUR.



Fuente: The 2018
Pension Adequacy
Report, Eurostat,
Memoria CASS
Andorra, y
elaboración propia

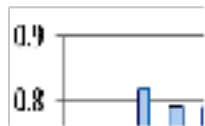
SI
BA
SU
DI

E EUROS, ES
CHIPRE, SOLO
ÍAS OCCIDENTALES

I. CARACTERÍSTICAS DEL SISTEMA ACTUAL: DEFICIENTE, DA LUGAR A PENSIONES MUY BAJAS, Y NO SE CORRESPONDE CON EL NIVEL DE VIDA DEL PAÍS

- EL SISTEMA ACTUAL NO RESPONDE A LOS NIVELES DE VIDA DEL PAÍS.

GASTO EN PENSIONES POR PERSONA DE 65 AÑOS O MAS COMO PORCENTAJE DEL PIB PER CAPITA



Fuente: The 2018 Pension Adequacy Report, Eurostat, Memoria CASS Andorra, y elaboración propia

AUN DE FORMA MUCHO MAS CLARA, EL GASTO POR PERSONA EN PENSIONES ES, RESPECTO AL PIB POR HABITANTE, EXTREMADAMENTE BAJO. OCUPANDO DE HECHO EL ÚLTIMO LUGAR EN EL CONTEXTO EUROPEO (INCLUIDOS LOS ESTADOS MIEMBROS DEL ESTE DE LA UE).

EN DEFINITIVA, EN EL CASO DE ANDORRA, SE CONSTATA LA DESCONEXIÓN DE LAS PENSIONES RESPECTO AL NIVEL DE VIDA.

I. CARACTERÍSTICAS DEL SISTEMA ACTUAL: DEFICIENTE, DA LUGAR A PENSIONES MUY BAJAS, Y NO SE CORRESPONDE CON EL NIVEL DE VIDA DEL PAÍS

- ◉ EL SISTEMA ACTUAL NO GARANTIZA BUENAS PENSIONES
- ◉ LAS COTIZACIONES SOCIALES PARA LAS PENSIONES SON BAJAS RESPECTO A LA MAYORÍA DE LOS PAÍSES DEL ENTORNO.
- ◉ EL SISTEMA ACTUAL NO RESPONDE A LOS NIVELES DE VIDA DEL PAÍS.
- ◉ EL SISTEMA ACTUAL ES AJENO AL CONTEXTO AL QUE PERTENECE ANDORRA Y NO RESPONDE A NECESIDADES DE LA ECONOMÍA NI DE LA DEMOGRAFÍA.

I. CARACTERÍSTICAS DEL SISTEMA ACTUAL: DEFICIENTE, DA LUGAR A PENSIONES MUY BAJAS, Y NO SE CORRESPONDE CON EL NIVEL DE VIDA DEL PAÍS

● EL SISTEMA ACTUAL ES AJENO AL CONTEXTO AL QUE PERTENECE ANDORRA Y NO RESPONDE A NECESIDADES DE LA ECONOMÍA NI DE LA DEMOGRAFÍA.

RECAPITULANDO, LOS DATOS APORTADOS PERMITEN COMPROBAR:

- 1) LAS PENSIONES RESULTAN MUY BAJAS EN RELACIÓN CON LAS VARIABLES INTERNAS (SMI, SALARIOS MEDIOS, UMBRALES DE POBREZA, ETC.).
- 2) SE PRODUCE UNA CLARA DESCONEXIÓN ENTRE LAS PENSIONES Y EL MERCADO DE TRABAJO.
- 3) LOS NIVELES DE LAS COTIZACIONES RESULTAN INSUFICIENTES PARA SOSTENER NIVELES CONTRIBUTIVOS DE PENSIÓN SUFICIENTES.
- 4) EL SUBSISTEMA ASISTENCIAL ES ESCASO Y MUY POCO DESARROLLADO.
- 5) TODO ELLO, CONFORMA UN SISTEMA QUE DESCONECTA LAS PENSIONES EN SU CONJUNTO DE LOS NIVELES DE VIDA DEL PAÍS, Y LAS SITÚA EN LA PRÁCTICA FUERA DEL CONTEXTO EUROPEO.
- 6) LA SITUACIÓN Y ESTRUCTURA DE LA ECONOMÍA DE ANDORRA PERMITIRÍA UNA CLARA EVOLUCIÓN Y MEJORA DEL SISTEMA. LOS DESAFÍOS DEMOGRÁFICOS, SIMILARES A LOS DE LOS PAÍSES DEL ENTORNO, NO SON TAMPOCO UNA DIFICULTAD PARA ELLO, COMO PRETENDEMOS EXPONER EN LA SECCIÓN SIGUIENTE.

II. DIFERENTES SISTEMAS DE PENSIONES DAN LUGAR A DIFERENTES MODELOS SOCIALES

- ⦿ **EL SISTEMA DE PENSIONES ES (EN TODOS LOS CASOS) UNA ELECCIÓN POLÍTICA FUNDAMENTAL**
 - NO HAY RESPUESTA POSIBLE FUERA DE LA ELECCIÓN DE UN MODELO SOCIAL. ESTO ES ASÍ PARA TODOS LOS PAÍSES.
 - DICHO ESTO, HAY DIFERENTES SISTEMAS DE PENSIONES SEGÚN LAS OPCIONES POLÍTICAS.
- ⦿ **EL SISTEMA DE PENSIONES DE ANDORRA: LAS PENSIONES SON MUY BAJAS Y NO HAY APENAS REPARTO NI REDISTRIBUCIÓN**
 - LAS APORTACIONES SON EXCESIVAMENTE PEQUEÑAS (CONSENSO) Y EN PARTE SE DESTINAN A OTROS FINES.
 - EL SISTEMA DE CONVERSIÓN EN PENSIONES ES LIMITADO Y CICATERO.
 - HAY RIESGOS FINANCIEROS (LA SOSTENIBILIDAD A CARGO A LA SUFICIENCIA).
- ⦿ **LOS SISTEMAS DE *PRESTACIÓN* DEFINIDA (LA MAYORÍA): UN PACTO SOCIAL E INTERGENERACIONAL, DE PROGRESO, PARA UNA SOCIEDAD MÁS JUSTA, QUE REPARTE SU RENTA Y MEJORA EL NIVEL DE VIDA DE LOS CIUDADANOS**
 - UN BUEN CÁLCULO Y UNAS REGLAS PARA DISPONER DE UN SISTEMA MEJOR Y MÁS SOSTENIBLE.
 - EL DESAFÍO DEMOGRÁFICO: REALIDAD Y MITOS. LAS RESPUESTAS.
- ⦿ **LA EVOLUCIÓN HACIA SISTEMAS MIXTOS: REDISTRIBUTIVOS Y SOLIDARIOS, PERO MENOS HIPERSENSIBLES Y MÁS ESTABLES.**

II. DIFERENTES SISTEMAS DE PENSIONES DAN LUGAR A DIFERENTES MODELOS SOCIALES

- ◉ **EL SISTEMA DE PENSIONES ES (EN TODOS LOS CASOS) UNA ELECCIÓN POLÍTICA FUNDAMENTAL**
 - NO HAY RESPUESTA POSIBLE FUERA DE LA ELECCIÓN DE UN MODELO SOCIAL. ESTO ES ASÍ PARA TODOS LOS PAÍSES.
 - DICHO ESTO, HAY DIFERENTES SISTEMAS DE PENSIONES SEGÚN LAS OPCIONES POLÍTICAS.
- ◉ **EL SISTEMA DE PENSIONES DE ANDORRA: LAS PENSIONES SON MUY BAJAS Y NO HAY APENAS REPARTO NI REDISTRIBUCIÓN**
 - LAS APORTACIONES SON EXCESIVAMENTE PEQUEÑAS (CONSENSO) Y EN PARTE SE DESTINAN A OTROS FINES.
 - EL SISTEMA DE CONVERSIÓN EN PENSIONES ES LIMITADO Y CICATERO.
 - HAY RIESGOS FINANCIEROS (LA SOSTENIBILIDAD A CARGO A LA SUFICIENCIA).
- ◉ **LOS SISTEMAS DE *PRESTACIÓN* DEFINIDA (LA MAYORÍA): UN PACTO SOCIAL E INTERGENERACIONAL, DE PROGRESO, PARA UNA SOCIEDAD MÁS JUSTA, QUE REPARTE SU RENTA Y MEJORA EL NIVEL DE VIDA DE LOS CIUDADANOS**
 - UN BUEN CÁLCULO Y UNAS REGLAS PARA DISPONER DE UN SISTEMA MEJOR Y MÁS SOSTENIBLE.
 - EL DESAFÍO DEMOGRÁFICO: REALIDAD Y MITOS. LAS RESPUESTAS.
- ◉ **LA EVOLUCIÓN HACIA SISTEMAS MIXTOS: REDISTRIBUTIVOS Y SOLIDARIOS, PERO MENOS HIPERSENSIBLES Y MÁS ESTABLES.**

II. DIFERENTES SISTEMAS DE PENSIONES DAN LUGAR A DIFERENTES MODELOS SOCIALES

◉ EL SISTEMA DE PENSIONES ES (EN TODOS LOS CASOS) UNA ELECCIÓN POLÍTICA FUNDAMENTAL

VARIAS RAZONES APUNTAN EN ESA DIRECCIÓN:

1. EL PESO DECISIVO Y DETERMINANTE DEL SISTEMA DE PENSIONES SOBRE EL CONJUNTO DEL ESTADO DE BIENESTAR.
2. ADICIONALMENTE, SU INCIDENCIA SOBRE LOS NIVELES GLOBALES DE DESIGUALDAD Y SOBRE LA REDISTRIBUCIÓN EN LA SOCIEDAD.
3. EN UN CONTEXTO EN EL QUE DURANTE UN TIEMPO VA A CRECER EL PESO EN LA POBLACIÓN DE LAS PERSONAS JUBILADAS, LAS REFORMAS DE LOS SISTEMAS DE PENSIONES HAN DE CONTEMPLARSE COMO FUNDAMENTALES A LA HORA DE DECIDIR LA FORMA QUE TOMARÁ LA CONFIGURACIÓN SOCIAL, EL MODELO SOCIAL, EN LAS PRÓXIMAS DÉCADAS.

POR ESTAS RAZONES, NOS ATREVEMOS A AFIRMAR QUE NO HAY RESPUESTA POSIBLE, O SIMPLEMENTE NO ES POSIBLE ABORDAR LA REFORMA DEL SISTEMA DE PENSIONES, FUERA DE LA ELECCIÓN DE UN MODELO SOCIAL.

ESTO ES ASÍ PARA TODOS LOS PAÍSES. PODRÍA DECIRSE QUE SE TRATA EN TÉRMINOS POLÍTICOS DE UN AXIOMA.

ESTA ES LA PERSPECTIVA DESDE LA QUE ANALIZAREMOS LAS OPCIONES DE REFORMA DEL SISTEMA DE PENSIONES DE ANDORRA EN ESTA INTERVENCIÓN.

DICHO ESTO, HAY -OBVIAMENTE- DIFERENTES MODELOS EN LOS SISTEMAS DE PENSIONES SEGÚN LAS OPCIONES POLÍTICAS. LAS REFORMAS VIENEN IRREMEDIABLEMENTE MARCADAS POR CADA UNA DE ELLAS.

II. DIFERENTES SISTEMAS DE PENSIONES DAN LUGAR A DIFERENTES MODELOS SOCIALES

- ◉ **EL SISTEMA DE PENSIONES ES (EN TODOS LOS CASOS) UNA ELECCIÓN POLÍTICA FUNDAMENTAL**
 - NO HAY RESPUESTA POSIBLE FUERA DE LA ELECCIÓN DE UN MODELO SOCIAL. ESTO ES ASÍ PARA TODOS LOS PAÍSES.
 - DICHO ESTO, HAY DIFERENTES SISTEMAS DE PENSIONES SEGÚN LAS OPCIONES POLÍTICAS.
- ◉ **EL SISTEMA DE PENSIONES DE ANDORRA: LA PROTECCIÓN ES MUY BAJA Y NO HAY APENAS REPARTO NI REDISTRIBUCIÓN**
 - LAS APORTACIONES SON EXCESIVAMENTE PEQUEÑAS (CONSENSO) Y EN UNA PARTE SIGNIFICATIVA SE DESTINAN A OTROS FINES DISTINTOS DE LAS PENSIONES.
 - EL SISTEMA DE CONVERSIÓN EN PENSIONES ES LIMITADO Y CICATERO.
 - HAY RIESGOS FINANCIEROS (LA SOSTENIBILIDAD CON CARGO A LA SUFICIENCIA).
- ◉ **LOS SISTEMAS DE *PRESTACIÓN* DEFINIDA (LA MAYORÍA): UN PACTO SOCIAL E INTERGENERACIONAL, DE PROGRESO, PARA UNA SOCIEDAD MÁS JUSTA, QUE REPARTE SU RENTA Y MEJORA EL NIVEL DE VIDA DE LOS CIUDADANOS**
 - UN BUEN CÁLCULO Y UNAS REGLAS PARA DISPONER DE UN SISTEMA MEJOR Y MÁS SOSTENIBLE.
 - EL DESAFÍO DEMOGRÁFICO: REALIDAD Y MITOS. LAS RESPUESTAS.
- ◉ **LA EVOLUCIÓN HACIA SISTEMAS MIXTOS: REDISTRIBUTIVOS Y SOLIDARIOS, PERO MENOS HIPERSENSIBLES Y MÁS ESTABLES.**

II. DIFERENTES SISTEMAS DE PENSIONES DAN LUGAR A DIFERENTES MODELOS SOCIALES

● EL SISTEMA DE PENSIONES DE ANDORRA: LA PROTECCIÓN ES MUY BAJA Y NO HAY APENAS REPARTO NI REDISTRIBUCIÓN

COMO HEMOS CONSTATADO EN LA SECCIÓN PRIMERA, LAS PENSIONES SON MUY BAJAS, SE PRODUCE UNA FUERTE CAÍDA DE RENTAS AL PASAR A LA SITUACIÓN DE RETIRO (QUE SOLO PUEDE SER PARCIALMENTE COMPENSADA MEDIANTE SISTEMAS DE AHORRO INDIVIDUAL POR AQUELLOS GRUPOS CON RENTAS PRIVILEGIADAS), Y ESTAS LIMITACIONES SON CONSIDERABLEMENTE MÁS FUERTES QUE EN LOS RESTANTES PAÍSES EUROPEOS (ANOMALÍA).

HEMOS EXPUESTO ALGUNAS DE LAS CAUSAS DE ELLO.

1. LAS APORTACIONES (COTIZACIONES AL SISTEMA DE PENSIONES) SON EXCESIVAMENTE PEQUEÑAS (CONSENSO), LO QUE NO PERMITE FINANCIAR MÁS QUE UN SISTEMA CONTRIBUTIVO MUY RESTRINGIDO, MUY CONSTREÑIDO.
LAS LIMITADAS COTIZACIONES INCLUSO PLANTEAN RIESGOS FINANCIEROS A MEDIO PLAZO Y EN TODO CASO DETERMINAN UN SISTEMA EN EL QUE LA SOSTENIBILIDAD SE HACE RECAER TOTALMENTE SOBRE LA (IN)SUFICIENCIA DE LAS PENSIONES.
2. ADEMÁS DE LA CITADA DESCONEXIÓN ENTRE LAS PENSIONES Y EL MERCADO DE TRABAJO, EL SISTEMA DE CONVERSIÓN DE ESAS LIMITADAS COTIZACIONES EN PENSIONES ES ALTAMENTE RESTRICTIVO Y ESCASAMENTE GENEROSO.

II. DIFERENTES SISTEMAS DE PENSIONES DAN LUGAR A DIFERENTES MODELOS SOCIALES

- EL SISTEMA DE PENSIONES DE ANDORRA: LA PROTECCIÓN ES MUY BAJA Y NO HAY APENAS REPARTO NI REDISTRIBUCIÓN

Tasa de sustitución en los distintos componentes del sistema de pensiones Público y Privado					
Porcentaje sobre ingresos					
	Publico	Complementario (obligatorio)	TOTAL OBLIGATORIO	VOLUNTARIO	TOTAL OBLIGATORIO + VOLUNTARIO (DB & DC)
			(a)	(b)	(a)+(b)
Italy	79,5		79,5		
Luxembourg	78,8		78,8		
Austria	76,5		76,5		
Denmark	23,7	50,7	74,4		
Portugal	74,4		74,4		
Spain	72,3		72,3		
Netherlands	29,0	42,0	70,9		
Iceland	3,1	63,0	66,1		
France	60,1		60,1		
Finland	56,5		56,5		
Hungary	56,1		56,1		
Sweden	41,6	12,5	54,1		
Greece	49,9		49,9		
Slovak Republic	49,6		49,6		
Estonia	19,4	27,6	47,1		
Belgium	46,8		46,8	14,2	61,0
Czech Republic	45,9		45,9		
Latvia	44,6		44,6		
Slovenia	38,8		38,8		
Germany	38,7		38,7	13,5	52,2
PRINCIPAT D'ANDORRA	30,7 ⁽¹⁾	-	30,7		N/A
Poland	29,4		29,4		
Ireland	27,0		27,0	35,8	62,9
Lithuania	23,6		23,6		
United Kingdom	21,7		21,7	29,1	50,9

Fuente: Pensions at a Glance 2019, OECD y elaboración propia.

NOTAS: El porcentaje del 30,7% de Andorra es el resultado de dividir la prestación media (638 euros) sobre el salario medio 2020 (2.081 euros).

Si se compara con la base de cotización media, la tasa se elevaría al 42,5%, lo que permitiría solo ascender un par de puestos.

Si se tiene en cuenta la tasa obtenida con los sistemas voluntarios, dos países más superan a Andorra.

LA TASA PROMEDIO DE SUSTITUCIÓN DE LOS SISTEMAS OBLIGATORIOS CONTEMPLADOS ES DE UN 53,5%.

LA TASA DE SUSTITUCIÓN DE LAS PENSIONES EN ANDORRA ESTÁ ENTRE UN 30 Y UN 42%, SIEMPRE EN LOS ÚLTIMOS LUGARES Y MUY ALEJADA DE LA MAYORÍA DE LOS PAÍSES DE SU ENTORNO.

II. DIFERENTES SISTEMAS DE PENSIONES DAN LUGAR A DIFERENTES MODELOS SOCIALES

- EL SISTEMA DE PENSIONES DE ANDORRA: LA PROTECCIÓN ES MUY BAJA Y NO HAY APENAS REPARTO NI REDISTRIBUCIÓN

A LA LIMITADA GARANTÍA DE DERECHOS DE PENSIÓN QUE CONCEDE EL SISTEMA, ES PRECISO AÑADIR EL PROBLEMA DEL FACTOR DE CONVERSIÓN.

LA CONVERSIÓN A TRAVÉS DE LA APLICACIÓN GENERAL DE UN MISMO FACTOR A TODOS LOS PENSIONISTAS OCASIONA GRAVES PROBLEMAS DE INEQUIDAD Y UNA REGRESIVA TRANSFERENCIA DE RENTAS DE PENSIÓN DE LOS MENOS FAVORECIDOS A LOS MÁS FAVORECIDOS.

EVIDENCIA OCDE: LAS PERSONAS CON PROFESIONES MANUALES, MENOS CUALIFICADAS, Y CON SALARIOS MÁS BAJOS TIENEN ESPERANZAS DE VIDA SIGNIFICATIVAMENTE MÁS CORTAS QUE LAS DE PROFESIONES NO MANUALES, MÁS CUALIFICADAS Y ALTOS SALARIOS.

LA APLICACIÓN DE UN MISMO FACTOR DE CONVERSIÓN PARA GRUPOS CON ESPERANZAS DE VIDA TAN DIVERSAS OCASIONA UN AUMENTO DE LA CUANTÍA TOTAL DE PENSIÓN A RECIBIR A LO LARGO DE LOS AÑOS POR LOS GRUPOS MÁS FAVORECIDOS, Y UNA NUEVA REDUCCIÓN PARA LOS MÁS DESFAVORECIDOS.

II. DIFERENTES SISTEMAS DE PENSIONES DAN LUGAR A DIFERENTES MODELOS SOCIALES

- ◉ **EL SISTEMA DE PENSIONES ES (EN TODOS LOS CASOS) UNA ELECCIÓN POLÍTICA FUNDAMENTAL**
 - NO HAY RESPUESTA POSIBLE FUERA DE LA ELECCIÓN DE UN MODELO SOCIAL. ESTO ES ASÍ PARA TODOS LOS PAÍSES.
 - DICHO ESTO, HAY DIFERENTES SISTEMAS DE PENSIONES SEGÚN LAS OPCIONES POLÍTICAS.
- ◉ **EL SISTEMA DE PENSIONES DE ANDORRA: LA PROTECCIÓN ES MUY BAJA Y NO HAY APENAS REPARTO NI REDISTRIBUCIÓN**
 - LAS APORTACIONES SON EXCESIVAMENTE PEQUEÑAS (CONSENSO) Y EN PARTE SE DESTINAN A OTROS FINES.
 - EL SISTEMA DE CONVERSIÓN EN PENSIONES ES LIMITADO Y CICATERO.
 - HAY RIESGOS FINANCIEROS (LA SOSTENIBILIDAD A CARGO A LA SUFICIENCIA).
- ◉ **LOS SISTEMAS DE *PRESTACIÓN DEFINIDA* (LA MAYORÍA): UN PACTO SOCIAL E INTERGENERACIONAL, DE PROGRESO, PARA UNA SOCIEDAD MÁS JUSTA, QUE REPARTE SU RENTA Y MEJORA EL NIVEL DE VIDA DE LOS CIUDADANOS**
 - UN BUEN CÁLCULO Y UNAS REGLAS PARA DISPONER DE UN SISTEMA MEJOR Y MÁS SOSTENIBLE.
 - EL DESAFÍO DEMOGRÁFICO: REALIDAD Y MITOS. LAS RESPUESTAS.
- ◉ **LA EVOLUCIÓN HACIA SISTEMAS MIXTOS: REDISTRIBUTIVOS Y SOLIDARIOS, PERO MENOS HIPERSENSIBLES Y MÁS ESTABLES.**

II. DIFERENTES SISTEMAS DE PENSIONES DAN LUGAR A DIFERENTES MODELOS SOCIALES

- LOS SISTEMAS DE REPARTO DE *PRESTACIÓN DEFINIDA* (LA MAYORÍA): UN PACTO SOCIAL E INTERGENERACIONAL, DE PROGRESO, PARA UNA SOCIEDAD MÁS JUSTA, QUE REPARTE SU RENTA Y MEJORA EL NIVEL DE VIDA DE LOS CIUDADANOS.

	PENSIÓN ASISTENCIAL MÍNIMA		CONTRIBUTIVA			
	Según Años de cotización / residencia	Según nivel de ingresos	Según Años de cotización / residencia	Mínima	Sistema	
Austria				.	DB	
Belgium				.	DB	
Czech Republic			.	.	DB	
Denmark	.	.			FDC	FDC [q]
Estonia			✓		Points	FDC
Finland		.			DB	
France				✓	DB+ Points	
Germany					Points	
Greece	.				DB	
Hungary				.	DB	
Ireland			.			
Italy					NDC	
Latvia				.	NDC+FDC	
Lithuania			✓		Points	
Luxembourg			.	.	DB	
Netherlands	.					DB [q]
Poland				.	NDC	
Portugal				.	DB	
Slovak Republic				✓	Points	
Slovenia				.	DB	
Spain		.		.	DB	
Sweden		.				FDC [q]
United Kingdom			.		NDC+FDC	
LO LO PRINCIPAT D'ANDORRA	.		X	X	Points	

Fuente: Pensions at a Glance 2019 (OCDE)

NDC = Contribución definida nocional.
[q] = Régimen cuasi-obligatorio basado en convenios colectivos con una tasa de cobertura muy alta.

DB = Beneficio definido,
FDC= Contribución definida financiada DE LOS EXISTENTES EN

II. DIFERENTES SISTEMAS DE PENSIONES DAN LUGAR A DIFERENTES MODELOS SOCIALES

- LOS SISTEMAS DE REPARTO DE *PRESTACIÓN DEFINIDA* (LA MAYORÍA): UN PACTO SOCIAL E INTERGENERACIONAL, DE PROGRESO, PARA UNA SOCIEDAD MÁS JUSTA, QUE REPARTE SU RENTA Y MEJORA EL NIVEL DE VIDA DE LOS CIUDADANOS.

LOS SISTEMAS DE REPARTO DENOMINADOS DE *PRESTACIÓN O BENEFICIO DEFINIDO* SON AQUELLOS QUE OFRECEN MAYOR REPARTO DE LA RENTA ENTRE GENERACIONES, PORQUE PERMITEN PARTICIPAR A LAS GENERACIONES DE MAYORES DE LOS AVANCES QUE SE PRODUCEN EN LA RENTA DEL PAÍS.

FRENTE A ELLOS, LOS DE *APORTACIÓN O CONTRIBUCIÓN DEFINIDA* (MINORITARIOS), AUNQUE ESTÁN ASIMISMO BASADOS EN LA SOLIDARIDAD INTERGENERACIONAL, MANTIENEN POR SU NATURALEZA UNA GRAN LIMITACIÓN EN EL REPARTO DE LOS AVANCES DE LA RENTA DEL PAÍS, POR LO QUE MANTIENEN A LAS GENERACIONES DE JUBILADOS MUCHO MÁS MARGINADAS DE LOS FRUTOS DEL CRECIMIENTO ECONÓMICO Y DE LOS AVANCES SOCIALES.

UN BUEN CÁLCULO Y UNAS REGLAS ADECUADAS (PARÁMETROS) PERMITEN A LOS SISTEMAS DE BENEFICIO DEFINIDO ENCONTRAR UN ALTO GRADO DE COMPROMISO ENTRE SOSTENIBILIDAD Y ADECUACIÓN DE LAS PRESTACIONES, SIN MARGINAR A LAS PERSONAS MAYORES -QUE CARECEN DE CUALQUIER OTRO SISTEMA PARA RECIBIR UNA PARTE DEL CRECIMIENTO Y DEL PROGRESO DEL PAÍS QUE, SIN EMBARGO, HAN CONTRIBUIDO A LO LARGO DE SU VIDA A GENERAR- DE LOS AVANCES EN LA PROSPERIDAD DEL PAÍS.

POR OTRA PARTE, EN LOS SISTEMAS DE BENEFICIO DEFINIDO, LOS INGRESOS MÁS BAJOS PRODUCEN TASAS DE REEMPLAZO MÁS ALTAS, LO QUE SIGNIFICA QUE LAS DIFERENCIAS EN LAS PENSIONES SON MENOS QUE PROPORCIONALES A LAS BRECHAS DE INGRESOS LABORALES ANTERIORES. CASI TODAS LAS TRR DE LAS PERSONAS CON INGRESOS BAJOS SON MÁS ALTAS QUE LAS DE LAS PERSONAS CON INGRESOS MEDIOS, Y TAMBIÉN LAS DE LAS PERSONAS CON INGRESOS ALTOS SON MÁS BAJAS; ESTO ES PARTE DEL ASPECTO REDISTRIBUTIVO DE ESTOS SISTEMAS DE PENSIONES.

II. DIFERENTES SISTEMAS DE PENSIONES DAN LUGAR A DIFERENTES MODELOS SOCIALES

- **LOS SISTEMAS DE REPARTO DE *PRESTACIÓN DEFINIDA* (LA MAYORÍA): UN PACTO SOCIAL E INTERGENERACIONAL, DE PROGRESO, PARA UNA SOCIEDAD MÁS JUSTA, QUE REPARTE SU RENTA Y MEJORA EL NIVEL DE VIDA DE LOS CIUDADANOS.**

EL DESAFÍO DEMOGRÁFICO: REALIDAD Y MITOS.

¿ES LA ELEVACIÓN DE LA ESPERANZA DE VIDA -ENVEJECIMIENTO- EL VERDADERO PROBLEMA Y LA ELEVACIÓN SUSTANCIAL DE LA EDAD DE JUBILACIÓN LA ÚNICA SOLUCIÓN?

ALGUNAS EVIDENCIAS VÁLIDAS PARA TODOS LOS PAÍSES DE NUESTRO ENTORNO:

1. EL PREVISTO AUMENTO DEL GASTO EN PENSIONES POR RAZONES DEMOGRÁFICAS SE DEBE MÁS (TRES VECES MÁS) AL SUCESO TEMPORAL DE LA JUBILACIÓN DE LA GENERACIÓN DEL BABY BOOM QUE AL CRECIMIENTO DE LA ESPERANZA DE VIDA.
2. LA JUBILACIÓN DE LA GENERACIÓN B-B ES UN SUCESO TEMPORAL, EN LOS CASOS DE ESPAÑA, DE ANDORRA Y DE CASI TODOS LOS PAÍSES, QUE REBASADA LA MITAD DEL SIGLO INVERTIRÁ SUS EFECTOS Y HARÁ CAER EL GASTO EN PENSIONES.
3. EN LA ECUACIÓN DE LA SOSTENIBILIDAD TAN IMPORTANTE ES EL GASTO EN PENSIONES (EL NUMERADOR) COMO EL AUMENTO DE LA RENTA GENERADA EN EL PAÍS (EL DENOMINADOR). SI SE COMPENSA EL CRECIMIENTO DEL NÚMERO DE PENSIONISTAS CON EL MANTENIMIENTO O AUMENTO DE LOS NIVELES DE EMPLEO (Y DE P') ESE AUMENTO TEMPORAL DE GASTO SERÁ ASUMIBLE.

SI NOS OLVIDAMOS DE ESTO, NO SE PUEDE HABLAR DE SOSTENIBILIDAD, PORQUE LA SOSTENIBILIDAD ES UN CONCEPTO RELATIVO: DEPENDE DE LA RELACIÓN ENTRE EL GASTO Y LA RENTA.

4. EL OTRO ELEMENTO QUE DETERMINA LA SOSTENIBILIDAD ES LA REDISTRIBUCIÓN: CUÁNTO SE QUIERE DEDICAR A LA FINANCIACIÓN DE LAS PENSIONES DURANTE ESE PERIODO MUY LIMITADO DE TIEMPO, EN EL QUE EL GASTO CRECE POR LA JUBILACIÓN DE UNA GENERACIÓN DE GRAN TAMAÑO PARA LUEGO VOLVER A REDUCIRSE DRÁSTICAMENTE CON LA SIGUIENTE. EL ENVEJECIMIENTO, ENTENDIDO COMO LA ELEVACIÓN DE LA ESPERANZA DE VIDA, NO ES EL PROBLEMA.

II. DIFERENTES SISTEMAS DE PENSIONES DAN LUGAR A DIFERENTES MODELOS SOCIALES

- ◉ **EL SISTEMA DE PENSIONES ES (EN TODOS LOS CASOS) UNA ELECCIÓN POLÍTICA FUNDAMENTAL**
 - NO HAY RESPUESTA POSIBLE FUERA DE LA ELECCIÓN DE UN MODELO SOCIAL. ESTO ES ASÍ PARA TODOS LOS PAÍSES.
 - DICHO ESTO, HAY DIFERENTES SISTEMAS DE PENSIONES SEGÚN LAS OPCIONES POLÍTICAS.
- ◉ **EL SISTEMA DE PENSIONES DE ANDORRA: LA PROTECCIÓN ES MUY BAJA Y NO HAY APENAS REPARTO NI REDISTRIBUCIÓN**
 - LAS APORTACIONES SON EXCESIVAMENTE PEQUEÑAS (CONSENSO) Y EN PARTE SE DESTINAN A OTROS FINES.
 - EL SISTEMA DE CONVERSIÓN EN PENSIONES ES LIMITADO Y CICATERO.
 - HAY RIESGOS FINANCIEROS (LA SOSTENIBILIDAD A CARGO A LA SUFICIENCIA).
- ◉ **LOS SISTEMAS DE *PRESTACIÓN DEFINIDA* (LA MAYORÍA): UN PACTO SOCIAL E INTERGENERACIONAL, DE PROGRESO, PARA UNA SOCIEDAD MÁS JUSTA, QUE REPARTE SU RENTA Y MEJORA EL NIVEL DE VIDA DE LOS CIUDADANOS**
 - UN BUEN CÁLCULO Y UNAS REGLAS PARA DISPONER DE UN SISTEMA MEJOR Y MÁS SOSTENIBLE.
 - EL DESAFÍO DEMOGRÁFICO: REALIDAD Y MITOS. LAS RESPUESTAS.
- ◉ **LA EVOLUCIÓN HACIA SISTEMAS MIXTOS: REDISTRIBUTIVOS Y SOLIDARIOS, PERO MENOS HIPERSENSIBLES Y MÁS ESTABLES.**

II. DIFERENTES SISTEMAS DE PENSIONES DAN LUGAR A DIFERENTES MODELOS SOCIALES

● LA EVOLUCIÓN HACIA SISTEMAS MIXTOS: REDISTRIBUTIVOS Y SOLIDARIOS, PERO MENOS HIPERSENSIBLES Y MÁS ESTABLES.

LA ÚLTIMA CONSIDERACIÓN DE ESTA SEGUNDA SECCIÓN ES QUE LA EVOLUCIÓN DE LOS ACTUALES SISTEMAS DE REPARTO HACIA SISTEMAS MIXTOS (EN LOS QUE SE DESARROLLE EL SEGUNDO PILAR) ES LA VÍA MÁS POSITIVA DE AVANCE, TRANSFORMACIÓN Y MODERNIZACIÓN DE LOS SISTEMAS DE PENSIONES.

NO CABE DUDA DE QUE EL DESARROLLO DEL SEGUNDO PILAR ES CLARAMENTE MUY POSITIVO PORQUE:

1º. DESCARGA AL ESTADO DE UNA PARTE RELEVANTE DE SUS OBLIGACIONES EN EL SOSTENIMIENTO DE LAS PENSIONES PÚBLICAS

2º. MANTIENE O MEJORA LOS NIVELES DE ADECUACIÓN DE LAS PENSIONES

3º. PRESERVA O MEJORA LOS NIVELES DE SOLIDARIDAD Y REDISTRIBUCIÓN DEL SISTEMA
EN CONSECUENCIA, ESE DESARROLLO DE UN PILAR PROFESIONAL (SIGUIENDO LAS MEJORES EXPERIENCIAS EUROPEAS) RESULTA ÚTIL Y NECESARIO.

III. LA TRANSFORMACIÓN DEL MODELO DE PENSIONES DE ANDORRA. UN MODELO MODERNIZADOR Y VIABLE

- ◉ **LAS REFORMAS PARA TRANSFORMAR EL MODELO:**
 - ¿A QUIÉN QUIERE PARECERSE ANDORRA? LA ELECCIÓN DEL MODELO SOCIAL.
 - UN MODELO QUE EVOLUCIONA, QUE SE COMPLETA EN EL TIEMPO.
 - Y QUE PERSIGUE CERRAR UNA BRECHA HISTÓRICA (EL DESAFÍO PENDIENTE).
- ◉ **MEJORAR LAS CONTRIBUCIONES PARA MEJORAR LAS PENSIONES GENERALES:**
 - ELEVAR PROGRESIVAMENTE LAS APORTACIONES HACIA EL PROMEDIO EUROPEO.
 - DETERMINAR Y DIFERENCIAR LAS FUENTES DE FINANCIACIÓN SEGÚN LA NATURALEZA DEL GASTO (CONTRIBUTIVO O UNIVERSAL Y ASISTENCIAL).
 - MEJORAR PROGRESIVAMENTE LAS PENSIONES CONTRIBUTIVAS Y LEVANTAR AL MISMO TIEMPO UN SISTEMA SOCIAL COMPARABLE A LOS PAÍSES DEL ENTORNO.
 - DEFINIR LA EVOLUCIÓN EN EL TIEMPO DE LAS REGLAS DE CÁLCULO DE LAS PENSIONES Y DE LAS PRESTACIONES SOCIALES. LA ECONOMÍA Y LA DEMOGRAFÍA.
- ◉ **DESARROLLAR UN SISTEMA ASISTENCIAL COMPARABLE AL DE LOS PAÍSES DEL ENTORNO**
- ◉ **CONSTRUIR UN SEGUNDO PILAR: EL COMPLEMENTO Y EL EQUILIBRIO DEL SISTEMA GENERAL**

III. LA TRANSFORMACIÓN DEL MODELO DE PENSIONES DE ANDORRA. UN MODELO MODERNIZADOR Y VIABLE

◉ LAS REFORMAS PARA TRANSFORMAR EL MODELO

LA INTENCIÓN EN ESTA TERCERA SECCIÓN ES PLANTEAR LAS GRANDES LÍNEAS DE UNA PROPUESTA DE TRANSFORMACIÓN DEL SISTEMA DE PENSIONES DE ANDORRA.

SE TRATA DE UNAS LÍNEAS QUE, DE UN LADO, RESPONDEN A LA REALIDAD MOSTRADA, ES DECIR, A LOS DATOS EXPUESTOS SOBRE LAS IMPORTANTES LIMITACIONES DEL ACTUAL SISTEMA.

Y QUE, DE OTRO LADO, TOMAN COMO REFERENCIA LAS EXPERIENCIAS Y LOS MODELOS EXISTENTES EN EL ENTORNO HISTÓRICO, POLÍTICO Y SOCIAL AL QUE PERTENECE ANDORRA.

SE TRATA DE PLANTEAR UN MODELO QUE EVOLUCIONE A PARTIR DEL ACTUAL Y QUE SE COMPLETE PAULATINAMENTE A LO LARGO DEL TIEMPO.

UN MODELO QUE DÉ RESPUESTA AL GRAN DESAFÍO PENDIENTE DEL SISTEMA DE PENSIONES (Y MÁS EN GENERAL, DEL MODELO SOCIAL), Y QUE PERSIGUE, EN DEFINITIVA CERRAR UNA BRECHA HISTÓRICA.

III. LA TRANSFORMACIÓN DEL MODELO DE PENSIONES DE ANDORRA. UN MODELO MODERNIZADOR Y VIABLE

● LAS REFORMAS PARA TRANSFORMAR EL MODELO

ESTAS REFORMAS TIENEN, EN CONSECUENCIA, TRES GRANDES LÍNEAS DE DESARROLLO A LO LARGO DEL TIEMPO:

1. MEJORAR LAS CONTRIBUCIONES PARA MEJORAR LAS PENSIONES GENERALES:

- ELEVAR PROGRESIVAMENTE LAS APORTACIONES HACIA EL PROMEDIO EUROPEO.
- DETERMINAR Y DIFERENCIAR LAS FUENTES DE FINANCIACIÓN SEGÚN LA NATURALEZA DEL GASTO (CONTRIBUTIVO Y UNIVERSAL O ASISTENCIAL).
- MEJORAR PROGRESIVAMENTE LAS PENSIONES CONTRIBUTIVAS, REDEFINIENDO LA EVOLUCIÓN EN EL TIEMPO DE LAS REGLAS DE CÁLCULO DE LAS PENSIONES, ATENDIENDO A LAS CIRCUNSTANCIAS DE LA ECONOMÍA Y LA DEMOGRAFÍA.

2. DESARROLLAR UN SISTEMA ASISTENCIAL COMPARABLE AL DE LOS PAÍSES DEL ENTORNO

3. CONSTRUIR UN SEGUNDO PILAR DEL SISTEMA DE PENSIONES: COMPLEMENTO Y EQUILIBRIO DEL SISTEMA GENERAL

IV. LAS IMPLICACIONES ECONÓMICAS Y SOCIALES DE LA REFORMA DEL SISTEMA DE PENSIONES Y DE SU SOSTENIBILIDAD: UN GRAN SALTO ADELANTE DEL PAÍS (RECAPITULACIÓN DE HECHOS ESTILIZADOS Y CONCLUSIONES)

HECHOS ESTILIZADOS:

1. Las actuales pensiones son insosteniblemente bajas (respecto al SMI, al salario medio y al umbral de pobreza).
2. La primera causa proviene de que el sistema de pensiones ignora la realidad del mercado de trabajo, del que está absolutamente desconectado (exige 40 años para una pensión plena, cuando la mayoría no alcanza a cotizar 30).
3. Los niveles de las cotizaciones son tan escasos que solo pueden mantener un sistema basado en pensiones bajísimas.
4. No solo el sistema contributivo ofrece pensiones muy bajas; el asistencial está asimismo muy poco desarrollado y no protege a la población menos favorecida.
5. Todo ello, conforma un sistema que desconecta las pensiones en su conjunto de los niveles de vida del país, y las sitúa en la práctica fuera del contexto europeo.
6. A la desconexión entre pensiones y realidad laboral se le añade como segundo y más importante causa un reconocimiento de derechos de pensión extremadamente limitado.
7. Las tasas de sustitución son, en consecuencia, de las más bajas de Europa.
8. Todo ello, hace que en el sistema de pensiones de Andorra la sostenibilidad se haga recaer sobre la insuficiencia de las pensiones.
9. La aplicación de un mismo factor de conversión a la inmensa mayoría de los pensionistas introduce un elemento suplementario de regresividad a las pensiones.
10. Los sistemas de reparto de prestación definida, mayoritarios en Europa, son más solidarios y redistributivos.
11. El desafío demográfico real que afecta a la sostenibilidad de estos sistemas es un suceso temporal acotado en el tiempo (jubilación de la generación del B-B), y no el aumento de la esperanza de vida.
12. Si se mantiene y aumenta el nivel de empleo y la mejora de la productividad mientras temporalmente crece el número de pensionistas, la sostenibilidad está asegurada.
13. La ecuación de la sostenibilidad relaciona los niveles de gasto con los niveles de renta y redistribución de cada país.
14. La evolución hacia sistemas mixtos con el desarrollo de un segundo pilar de empleo en los sistemas de prestación definida, los hace más sólidos y estables.
15. Las reformas de los sistemas de pensiones derivan y forman parte de una elección política fundamental que responde al modelo social que cada país desea tener.

IV. LAS IMPLICACIONES ECONÓMICAS Y SOCIALES DE LA REFORMA DEL SISTEMA DE PENSIONES Y DE SU SOSTENIBILIDAD: UN GRAN SALTO ADELANTE DEL PAÍS (CONCLUSIONES)

- ◉ **LAS REFORMAS PLANTEADAS SON POSIBLES**
 - SE SITÚAN DENTRO DEL MARCO DE LOS SISTEMAS VIGENTES EN LA MAYORÍA DE LOS PAÍSES EUROPEOS
 - SON REALISTAS (NO SOMETEN A LA SOCIEDAD A EXPERIMENTOS AJENOS A SU REALIDAD)
 - RESPONDEN A ESOS MODELOS MAYORITARIOS EN EUROPA
- ◉ **LAS REFORMAS SON VIABLES**
 - ABORDAN GASTOS E INGRESOS
 - SE PLANTEAN EN UN HORIZONTE DE TIEMPO SUFICIENTEMENTE LARGO
 - MEJORAN LA SUFICIENCIA DE LAS PENSIONES A LA PAR QUE ASEGURAN SU SOSTENIBILIDAD
 - SON REFORMAS DENTRO DEL PROPIO SISTEMA (TIENEN BAJOS COSTES DE TRANSICIÓN)
- ◉ **LAS REFORMAS SON (POLÍTICAMENTE) DESEABLES**
 - PARECE DESEABLE MEJORAR LAS PENSIONES
 - AL IGUAL QUE SACARLAS DE LA SITUACIÓN DE POBREZA ACTUAL
 - Y PARECE DESEABLE QUE LOS DERECHOS GENERADOS RESPONDAN MEJOR A LAS CONTRIBUCIONES REALIZADAS
- ◉ **HAY OTRAS REFORMAS (OBVIAMENTE), PERO PROBABLEMENTE NO SEAN LAS MEJORES PARA EL PAÍS Y PARA SUS CIUDADANOS**
 - SI NO MEJORAN LAS PENSIONES Y EL NIVEL DE VIDA DE LAS PERSONAS MAYORES
 - SI MANTIENEN LOS ACTUALES NIVELES DE POBREZA

OTRAS REFORMAS PUEDE QUE NO SEAN LAS MEJORES PARA EL PAÍS Y PARA SUS CIUDADANOS



EL SISTEMA DE PENSIONES DE ANDORRA

UN PROYECTO MODERNIZADOR Y VIABLE
PARA SU REFORMA Y TRANSFORMACIÓN

ANTONIO GONZÁLEZ
ANDRÉS HERRERO

**MUCHAS GRACIAS
POR SU ATENCIÓN**