



## NOTA DE PREMSA

### A001. Estimacions de població, juliol 2021 A003. Estadística dels censos parroquials, juliol 2021

Data de publicació: dijous, 19/08/2021

[www.estadistica.ad](http://www.estadistica.ad)

#### Resum

En data 31 de juliol del 2021, la població resident al Principat d'Andorra ascendeix a 78.833 persones, el que suposa un augment del +1,7% (+1.312 persones) respecte al 31 de juliol del 2020. Aquest creixement es concentra principalment a les parròquies de Canillo (+344 residents, +8,0%), La Massana (+339 residents, +3,3%), Andorra la Vella (+231 residents, +1,0%) i Ordino (+121 residents, +2,4%). Les parròquies que menys han crescut han estat Escaldes-Engordany (+103 residents, +0,7%), Encamp (+102 residents, +0,9%) i Sant Julià de Lòria (+72 residents, +0,8%).

Per nacionalitats, l'increment anual mesurat el mes de juliol es concentra en el col·lectiu d'altres nacionalitats, amb un total de +537 persones (+6,6%), seguit de les persones nacionalitat andorrana, amb un total de +414 persones (+1,1%), nacionalitat espanyola, amb +436 persones (+2,3%) i nacionalitat francesa, amb +106 persones (+3,1%). Les persones amb nacionalitat portuguesa registren un decrement de -181 persones (-2,0%) amb respecte al mateix mes de l'any anterior.

El 72,4% de la població es concentra en el tram d'entre 15 i 64 anys i la població menor de 15 anys representa el 13,0%, mentre que la població més gran de 64 anys suposa el 14,6% restant.

Pel que fa a la població registrada en els censos comunals a 31 de juliol del 2021 (83.783 persones), hi ha un increment del +1,7% respecte a la població registrada del mateix mes del 2020 (82.375 persones).

**Nota:** *Convé advertir que les dades de població registrada en els comuns estan en procés de revisió contínua, atès que des del març del 2012 el Govern va establir un intercanvi d'informació mensual amb els comuns perquè puguin actualitzar les seves dades censals. Per aquest motiu, les variacions en les dades de població registrada són motivades, entre altres, per depuracions administratives. D'altra banda, cal tenir en compte que les estimacions de població no compten amb un procés de validació dels residents amb nacionalitat andorrana tan complet com el que es pot aplicar amb els residents d'altres nacionalitats.*

**A001. Estimacions de població, juliol 2021**  
**A003. Estadística dels censos parroquials, juliol 2021**

**Índex**

1	Població estimada .....	3
1.1	Població per sexe i parròquia.....	3
1.2	Població per grups d'edat.....	3
1.3	Població per nacionalitat .....	4
1.4	Distribució per parròquia, grups d'edat i nacionalitat segons sexe .....	4
2	Detall per parròquies .....	5
2.1	Població per grans grups d'edat.....	5
2.2	Població per nacionalitats .....	5
3	Comparació entre la població estimada i la població registrada .....	6
3.1	Per parròquies .....	6
3.2	Per nacionalitats .....	7
3.3	Evolució històrica juliol 2015 - juliol 2021 .....	8
4	Nota metodològica .....	11
5	Dates de les properes publicacions previstes .....	11

**A001. Estimacions de població, juliol 2021**  
**A003. Estadística dels censos parroquials, juliol 2021**

**1 Població estimada**

**1.1 Població per sexe i parròquia**

**Població per sexe i parròquia**

Parròquia	Sexe	2020 07						2021 06						2021 07						Var. mensual	Var. anual		
		Home		Dona		Total		Home		Dona		Total		Home		Dona		Total					
		n	%	n	%	n	%	n	%	n	%	n	%	n	%	n	%	n	%	n	%		
Canillo		2.325	5,9%	1.994	5,2%	<b>4.319</b>	<b>5,6%</b>	2.491	6,2%	2.090	5,4%	<b>4.581</b>	<b>5,8%</b>	2.532	6,3%	2.131	5,5%	<b>4.663</b>	<b>5,9%</b>	1,8%	8,0%		
Encamp		6.064	15,4%	5.607	14,7%	<b>11.671</b>	<b>15,1%</b>	6.131	15,3%	5.583	14,5%	<b>11.714</b>	<b>14,9%</b>	6.170	15,3%	5.603	14,5%	<b>11.773</b>	<b>14,9%</b>	0,5%	0,9%		
Ordino		2.534	6,4%	2.410	6,3%	<b>4.944</b>	<b>6,4%</b>	2.581	6,4%	2.453	6,4%	<b>5.034</b>	<b>6,4%</b>	2.597	6,4%	2.468	6,4%	<b>5.065</b>	<b>6,4%</b>	0,6%	2,4%		
La Massana		5.375	13,6%	4.862	12,8%	<b>10.237</b>	<b>13,2%</b>	5.533	13,8%	4.988	13,0%	<b>10.521</b>	<b>13,4%</b>	5.567	13,8%	5.009	13,0%	<b>10.576</b>	<b>13,4%</b>	0,5%	3,3%		
Andorra la Vella		11.185	28,4%	11.283	29,6%	<b>22.468</b>	<b>29,0%</b>	11.304	28,2%	11.344	29,5%	<b>22.648</b>	<b>28,8%</b>	11.341	28,2%	11.358	29,5%	<b>22.699</b>	<b>28,8%</b>	0,2%	1,0%		
Sant Julià de Lòria		4.736	12,0%	4.621	12,1%	<b>9.357</b>	<b>12,1%</b>	4.774	11,9%	4.670	12,1%	<b>9.444</b>	<b>12,0%</b>	4.767	11,8%	4.662	12,1%	<b>9.429</b>	<b>12,0%</b>	-0,2%	0,8%		
Escaldes - Engordany		7.215	18,3%	7.310	19,2%	<b>14.525</b>	<b>18,7%</b>	7.308	18,2%	7.328	19,1%	<b>14.636</b>	<b>18,6%</b>	7.303	18,1%	7.325	19,0%	<b>14.628</b>	<b>18,6%</b>	-0,1%	0,7%		
<b>Total</b>		<b>39.434</b>	<b>100%</b>	<b>38.087</b>	<b>100%</b>	<b>77.521</b>	<b>100%</b>	<b>40.122</b>	<b>100%</b>	<b>38.456</b>	<b>100%</b>	<b>78.578</b>	<b>100%</b>	<b>40.277</b>	<b>100%</b>	<b>38.556</b>	<b>100%</b>	<b>78.833</b>	<b>100%</b>	<b>0,3%</b>	<b>1,7%</b>		

**1.2 Població per grups d'edat**

**Població per grans grups d'edat i sexe**

Grans grups d'edat	Sexe	2020 07						2021 06						2021 07						Var. mensual	Var. anual		
		Home		Dona		Total		Home		Dona		Total		Home		Dona		Total					
		n	%	n	%	n	%	n	%	n	%	n	%	n	%	n	%	n	%	n	%		
Menors de 15 anys		5.290	13,4%	5.072	13,3%	<b>10.362</b>	<b>13,4%</b>	5.249	13,1%	5.000	13,0%	<b>10.249</b>	<b>13,0%</b>	5.247	13,0%	4.985	12,9%	<b>10.232</b>	<b>13,0%</b>	-0,2%	-1,3%		
De 15 a 64 anys		28.779	73,0%	27.320	71,7%	<b>56.099</b>	<b>72,4%</b>	29.292	73,0%	27.551	71,6%	<b>56.843</b>	<b>72,3%</b>	29.419	73,0%	27.639	71,7%	<b>57.058</b>	<b>72,4%</b>	0,4%	1,7%		
Més grans de 64 anys		5.365	13,6%	5.695	15,0%	<b>11.060</b>	<b>14,3%</b>	5.581	13,9%	5.905	15,4%	<b>11.486</b>	<b>14,6%</b>	5.611	13,9%	5.932	15,4%	<b>11.543</b>	<b>14,6%</b>	0,5%	4,4%		
<b>Total</b>		<b>39.434</b>	<b>100%</b>	<b>38.087</b>	<b>100%</b>	<b>77.521</b>	<b>100%</b>	<b>40.122</b>	<b>100%</b>	<b>38.456</b>	<b>100%</b>	<b>78.578</b>	<b>100%</b>	<b>40.277</b>	<b>100%</b>	<b>38.556</b>	<b>100%</b>	<b>78.833</b>	<b>100%</b>	<b>0,3%</b>	<b>1,7%</b>		

**A001. Estimacions de població, juliol 2021**  
**A003. Estadística dels censos parroquials, juliol 2021**

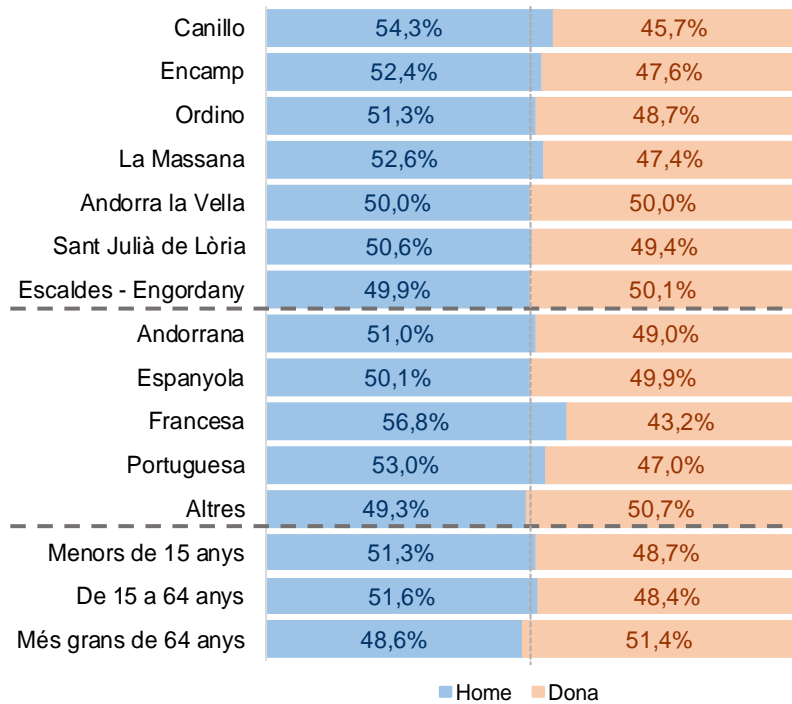
**1.3 Població per nacionalitat**

**Població per nacionalitat i sexe**

Nacionalitat	Sexe	2020 07				2021 06				2021 07				Var. mensual	Var. anual
		Home n %	Dona n %	Total n %		Home n %	Dona n %	Total n %		Home n %	Dona n %	Total n %			
Andorrana		19.297 48,9%	18.569 48,8%	<b>37.866 48,8%</b>		19.514 48,6%	18.699 48,6%	<b>38.213 48,6%</b>		19.540 48,5%	18.740 48,6%	<b>38.280 48,6%</b>	0,2%	1,1%	
Espanyola		9.424 23,9%	9.634 25,3%	<b>19.058 24,6%</b>		9.684 24,1%	9.718 25,3%	<b>19.402 24,7%</b>		9.757 24,2%	9.737 25,3%	<b>19.494 24,7%</b>	0,5%	2,3%	
Francesa		1.882 4,8%	1.485 3,9%	<b>3.367 4,3%</b>		1.950 4,9%	1.497 3,9%	<b>3.447 4,4%</b>		1.974 4,9%	1.499 3,9%	<b>3.473 4,4%</b>	0,8%	3,1%	
Portuguesa		4.839 12,3%	4.290 11,3%	<b>9.129 11,8%</b>		4.768 11,9%	4.211 11,0%	<b>8.979 11,4%</b>		4.745 11,8%	4.203 10,9%	<b>8.948 11,4%</b>	-0,3%	-2,0%	
Altres		3.992 10,1%	4.109 10,8%	<b>8.101 10,5%</b>		4.206 10,5%	4.331 11,3%	<b>8.537 10,9%</b>		4.261 10,6%	4.377 11,4%	<b>8.638 11,0%</b>	1,2%	6,6%	
Andorrana		19.297 48,9%	18.569 48,8%	<b>37.866 48,8%</b>		19.514 48,6%	18.699 48,6%	<b>38.213 48,6%</b>		19.540 48,5%	18.740 48,6%	<b>38.280 48,6%</b>	0,2%	1,1%	
Estrangera		20.137 51,1%	19.518 51,2%	<b>39.655 51,2%</b>		20.608 51,4%	19.757 51,4%	<b>40.365 51,4%</b>		20.737 51,5%	19.816 51,4%	<b>40.553 51,4%</b>	0,5%	2,3%	
<b>Total</b>		<b>39.434 100%</b>	<b>38.087 100%</b>	<b>77.521 100%</b>		<b>40.122 100%</b>	<b>38.456 100%</b>	<b>78.578 100%</b>		<b>40.277 100%</b>	<b>38.556 100%</b>	<b>78.833 100%</b>	<b>0,3%</b>	<b>1,7%</b>	

**1.4 Distribució per parròquia, grups d'edat i nacionalitat segons sexe**

**Distribució de la població per sexe. Juliol 2021**



**A001. Estimacions de població, juliol 2021**  
**A003. Estadística dels censos parroquials, juliol 2021**

**2 Detall per parròquies**

**2.1 Població per grans grups d'edat**

**Població per grans grups d'edat i parròquies. Juliol 2021**

Parròquia	Canillo		Encamp		Ordino		La Massana		Andorra la Vella		Sant Julià de Lòria		Escaldes - Engordany		Total		
	n	%	n	%	n	%	n	%	%	n	%	n	%	n	%	n	%
<b>Grans grups d'edat</b>																	
Menors de 15 anys	568	12,2%	1.483	12,6%	862	17,0%	1.421	13,4%	2.768	12,2%	1.234	13,1%	1.896	13,0%	<b>10.232</b>	<b>13,0%</b>	
De 15 a 64 anys	3.542	76,0%	8.808	74,8%	3.607	71,2%	7.782	73,6%	16.188	71,3%	6.744	71,5%	10.387	71,0%	<b>57.058</b>	<b>72,4%</b>	
Més grans de 64 anys	553	11,9%	1.482	12,6%	596	11,8%	1.373	13,0%	3.743	16,5%	1.451	15,4%	2.345	16,0%	<b>11.543</b>	<b>14,6%</b>	
<b>Total</b>	<b>4.663</b>	<b>100%</b>	<b>11.773</b>	<b>100%</b>	<b>5.065</b>	<b>100%</b>	<b>10.576</b>	<b>100%</b>	<b>22.699</b>	<b>100%</b>	<b>9.429</b>	<b>100%</b>	<b>14.628</b>	<b>100%</b>	<b>78.833</b>	<b>100%</b>	

**2.2 Població per nacionalitats**

**Població per nacionalitats i parròquies. Juliol 2021**

Parròquia	Canillo		Encamp		Ordino		La Massana		Andorra la Vella		Sant Julià de Lòria		Escaldes - Engordany		Total		
	n	%	n	%	n	%	n	%	%	n	%	n	%	n	%	n	%
<b>Nacionalitats</b>																	
Andorrana	1.621	34,8%	5.678	48,2%	2.589	51,1%	4.712	44,6%	10.932	48,2%	5.516	58,5%	7.232	49,4%	<b>38.280</b>	<b>48,6%</b>	
Espanyola	1.207	25,9%	2.388	20,3%	1.297	25,6%	2.629	24,9%	5.787	25,5%	2.271	24,1%	3.915	26,8%	<b>19.494</b>	<b>24,7%</b>	
Francesa	490	10,5%	738	6,3%	304	6,0%	672	6,4%	678	3,0%	172	1,8%	419	2,9%	<b>3.473</b>	<b>4,4%</b>	
Portuguesa	381	8,2%	2.018	17,1%	230	4,5%	878	8,3%	2.874	12,7%	1.004	10,6%	1.563	10,7%	<b>8.948</b>	<b>11,4%</b>	
Altres	964	20,7%	951	8,1%	645	12,7%	1.685	15,9%	2.428	10,7%	466	4,9%	1.499	10,2%	<b>8.638</b>	<b>11,0%</b>	
Andorrana	1.621	34,8%	5.678	48,2%	2.589	51,1%	4.712	44,6%	10.932	48,2%	5.516	58,5%	7.232	49,4%	<b>38.280</b>	<b>48,6%</b>	
Estrangera	3.042	65,2%	6.095	51,8%	2.476	48,9%	5.864	55,4%	11.767	51,8%	3.913	41,5%	7.396	50,6%	<b>40.553</b>	<b>51,4%</b>	
<b>Total</b>	<b>4.663</b>	<b>100%</b>	<b>11.773</b>	<b>100%</b>	<b>5.065</b>	<b>100%</b>	<b>10.576</b>	<b>100%</b>	<b>22.699</b>	<b>100%</b>	<b>9.429</b>	<b>100%</b>	<b>14.628</b>	<b>100%</b>	<b>78.833</b>	<b>100%</b>	

**A001. Estimacions de població, juliol 2021**  
**A003. Estadística dels censos parroquials, juliol 2021**

### 3 Comparació entre la població estimada i la població registrada

Des del desembre de l'any 2009, el Departament d'Estadística estima mensualment la població resident en el Principat a partir dels censos comunals i del seu creuament amb d'altres registres administratius disponibles. D'altra banda, el Principat d'Andorra disposa dels registres comunals a través dels quals s'obté directament la xifra de població registrada derivada de les altes i baixes en els diferents comuns.

L'estimació de la població resident a 31 de juliol de 2021 proporciona un total de 78.833 persones, mentre que la població registrada és de 83.783 persones, el que suposa una divergència percentual del +6,3% (+4.950 persones). Així, la diferència en termes relatius observada en el mes de juliol del 2020 era també del +6,3%.

#### 3.1 Per parròquies

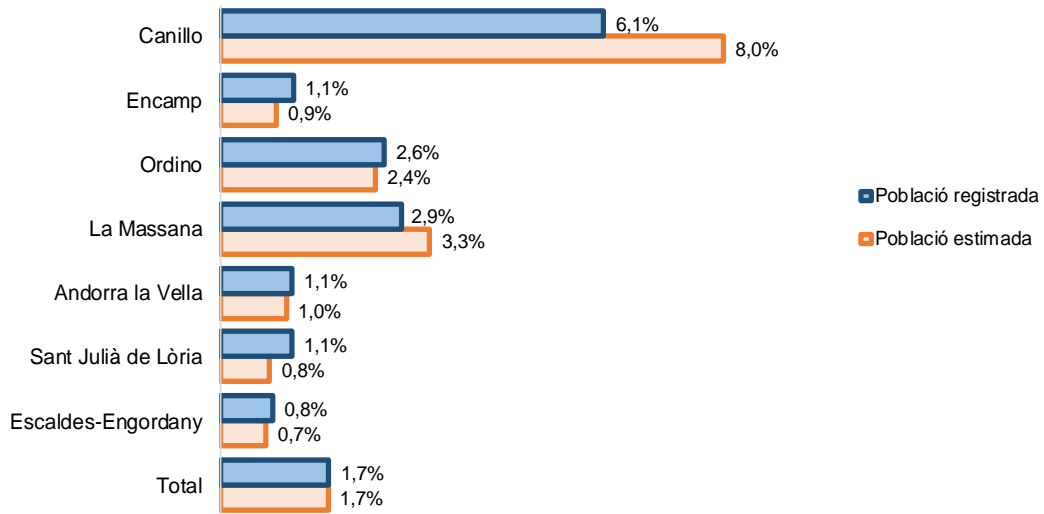
Població resident registrada i estimada per parròquia					
Població per parròquia	Població registrada	Població estimada	Desviació en valor	Desviació en % 2021 07	Desviació en % 2020 07
<b>Canillo</b>	5.538	4.663	875	18,8%	20,9%
<b>Encamp</b>	12.601	11.773	828	7,0%	6,7%
<b>Ordino</b>	5.270	5.065	205	4,0%	3,9%
<b>La Massana</b>	11.384	10.576	808	7,6%	8,1%
<b>Andorra la Vella</b>	23.686	22.699	987	4,3%	4,2%
<b>Sant Julià de Lòria</b>	9.884	9.429	455	4,8%	4,5%
<b>Escaldes-Engordany</b>	15.420	14.628	792	5,4%	5,3%
<b>Total</b>	<b>83.783</b>	<b>78.833</b>	<b>4.950</b>	<b>6,3%</b>	<b>6,3%</b>

Nota: Pot ser que els augments i disminucions variïn degut a l'arrodoniment dels decimals.

En el mes de juliol del 2021, la desviació estimada en relació al mateix mes de l'any 2020 ha augmentat en totes les parròquies excepte Canillo (+2,1%) i La Massana (0,5%). Ordino, Andorra la Vella i Escaldes-Engordany un +0,1% (del 3,9% al 4,0%, del 4,2% al 4,3% i del 5,3% a 5,4%, respectivament), Sant Julià de Lòria un +0,4% (del 4,3% al 4,8%) i Encamp un +0,3% (del 6,7% al 7,0%).

**A001. Estimacions de població, juliol 2021**  
**A003. Estadística dels censos parroquials, juliol 2021**

**Creixement poblacional relatiu anual per parròquia. Juliol 2021**

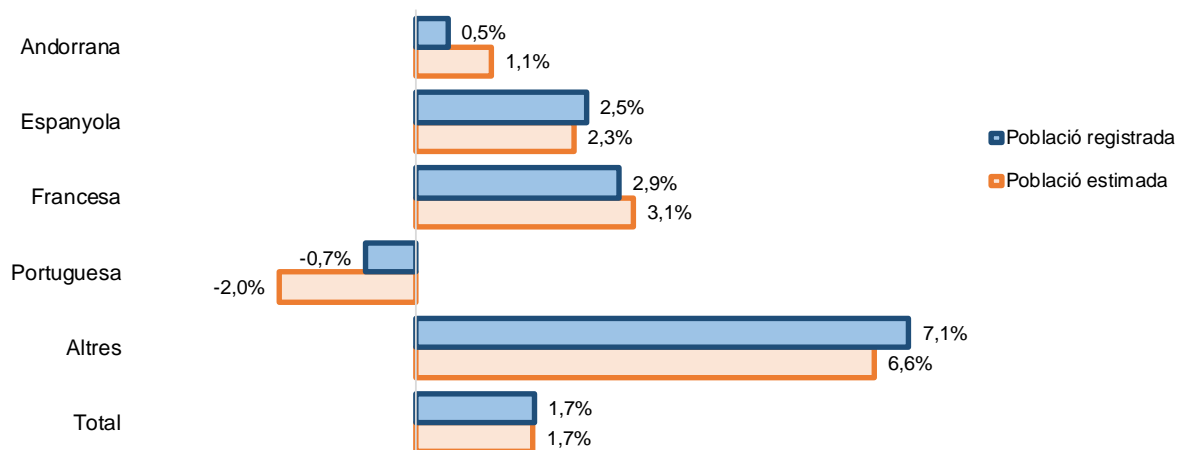


**3.2 Per nacionalitats**

**Població resident registrada i estimada per nacionalitat**

Població per nacionalitats	Població registrada	Població estimada	Desviació en valor	Desviació en % 2021 07	Desviació en % 2020 07
<b>Andorrans</b>	37.361	38.280	-919	-2,4%	-1,8%
<b>Epanyols</b>	22.518	19.494	3.024	15,5%	15,3%
<b>Francesos</b>	4.379	3.473	906	26,1%	26,3%
<b>Portuguesos</b>	9.843	8.948	895	10,0%	8,6%
<b>Altres nacionalitats</b>	9.682	8.638	1.044	12,1%	11,6%
<b>Total</b>	<b>83.783</b>	<b>78.833</b>	<b>4.950</b>	<b>6,3%</b>	<b>6,3%</b>

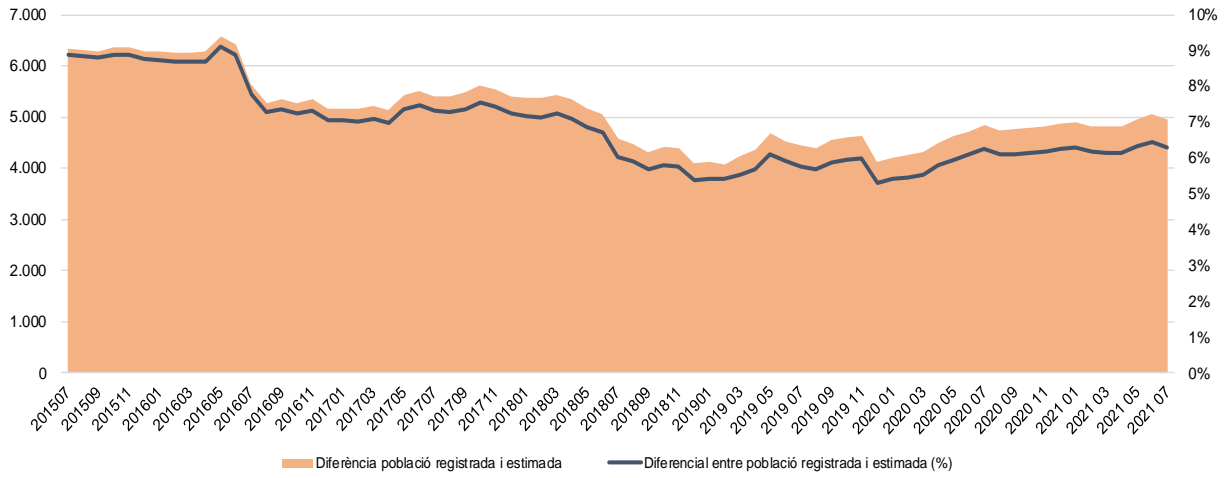
**Creixement poblacional relatiu anual per nacionalitats. Juliol 2021**



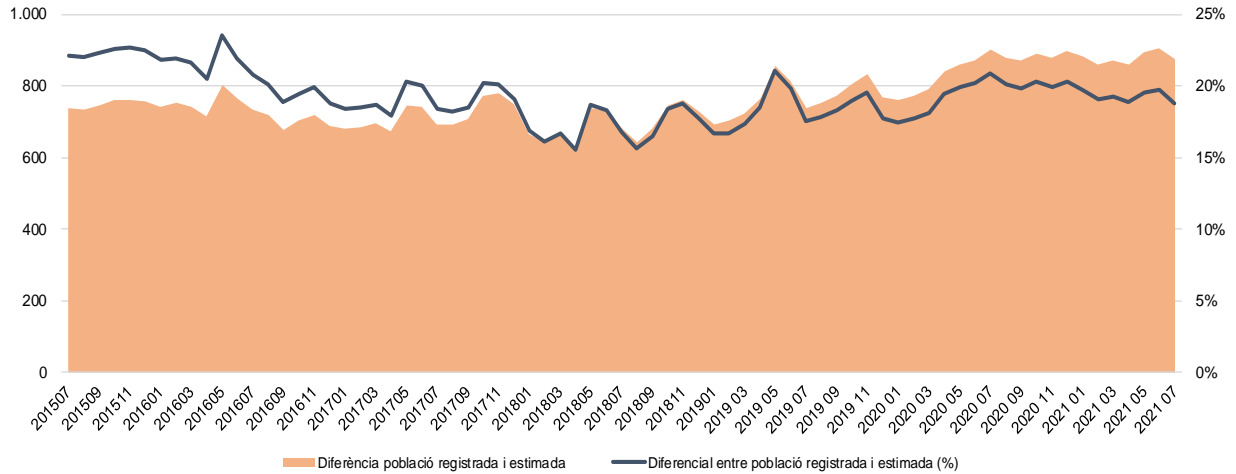
**A001. Estimacions de població, juliol 2021**  
**A003. Estadística dels censos parroquials, juliol 2021**

**3.3 Evolució històrica juliol 2015 - juliol 2021**

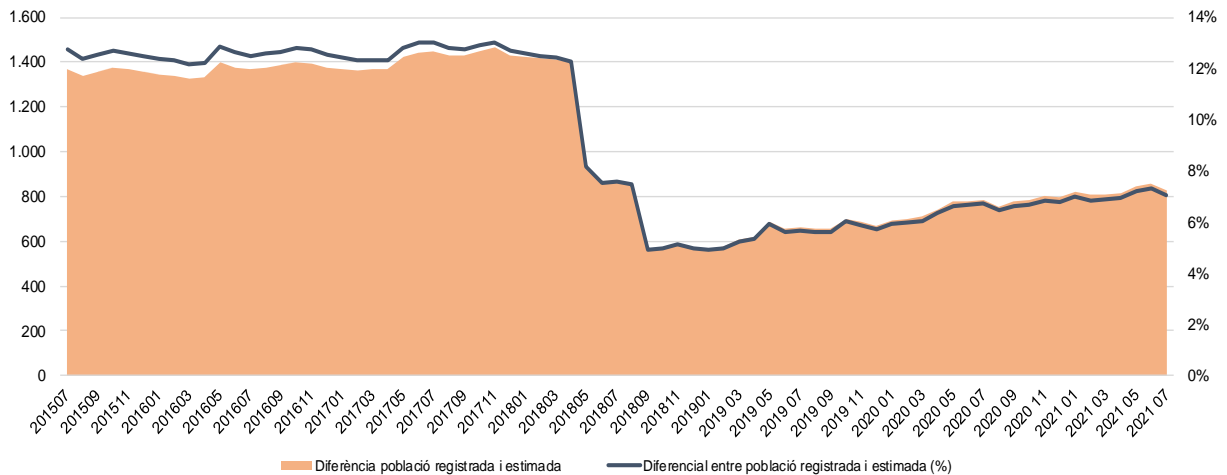
**Divergència entre la població registrada i l'estimada. Total**



**Divergència entre la població registrada i l'estimada de Canillo**



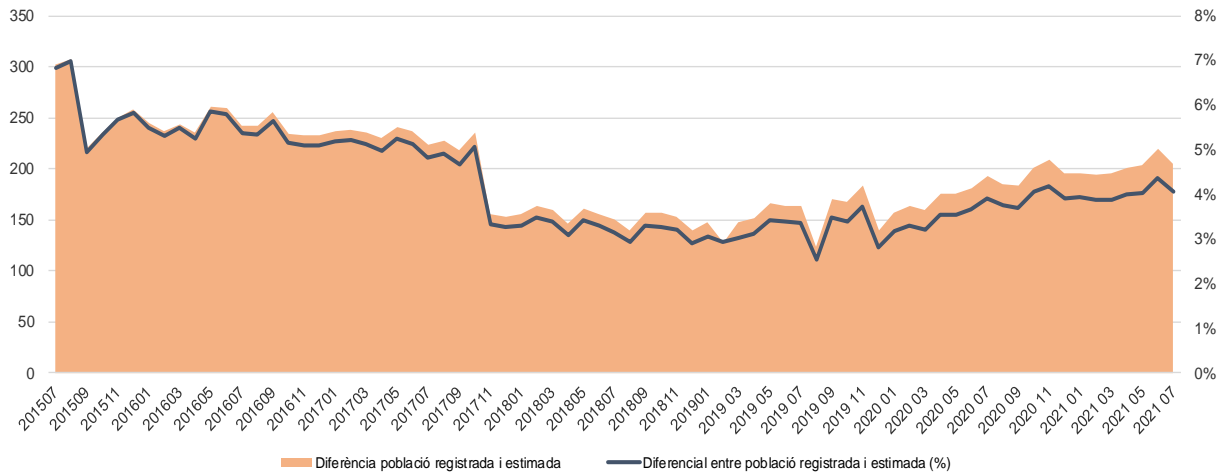
**Divergència entre la població registrada i l'estimada d'Encamp**



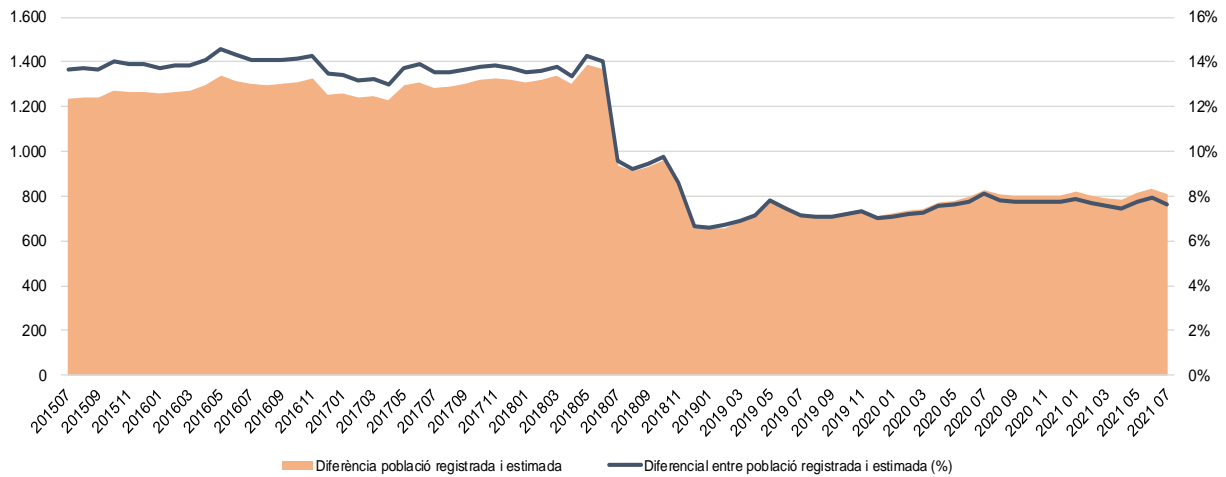


**A001. Estimacions de població, juliol 2021**  
**A003. Estadística dels censos parroquials, juliol 2021**

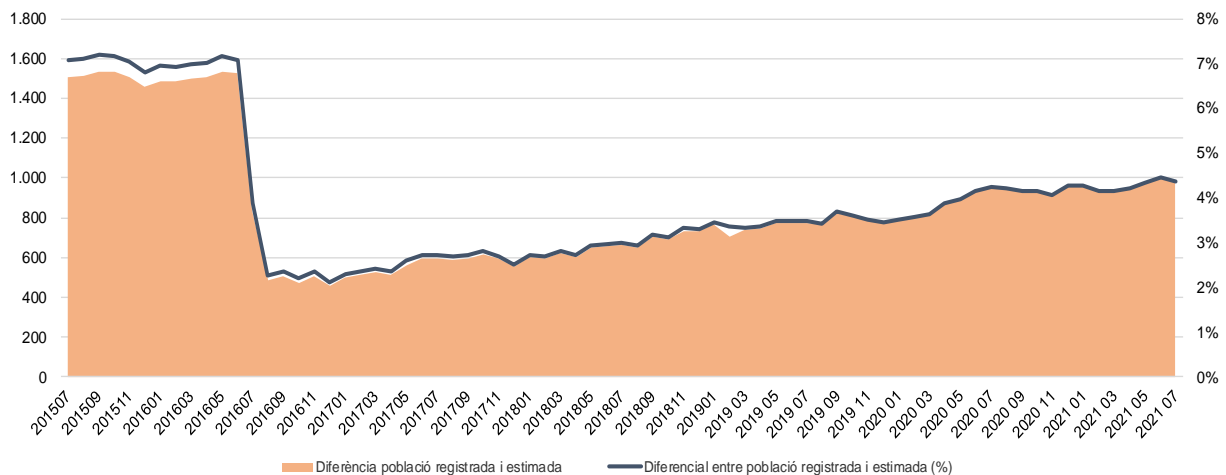
**Divergència entre la població registrada i l'estimada d'Ordino**



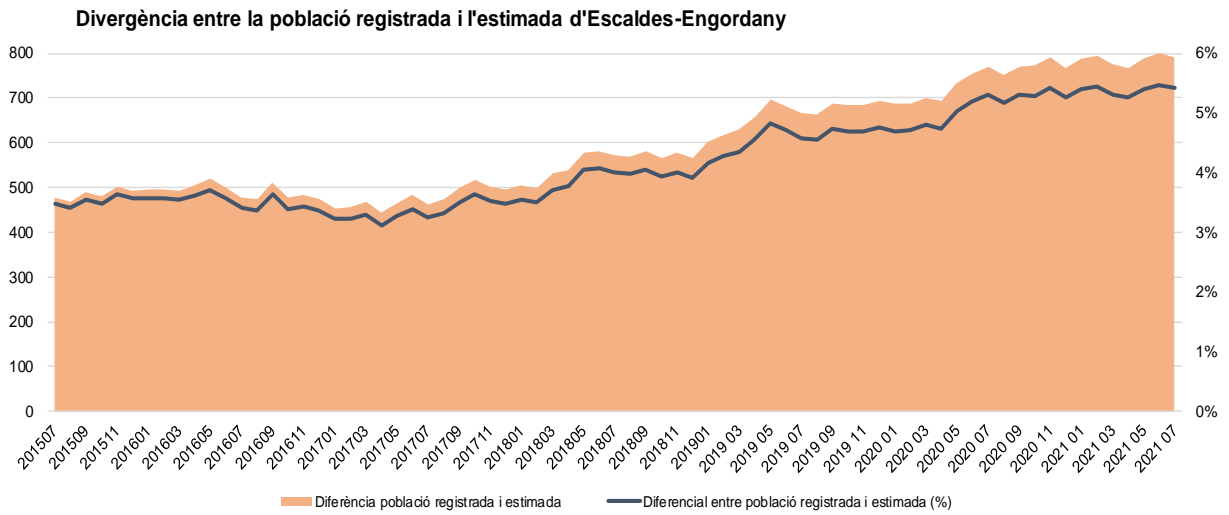
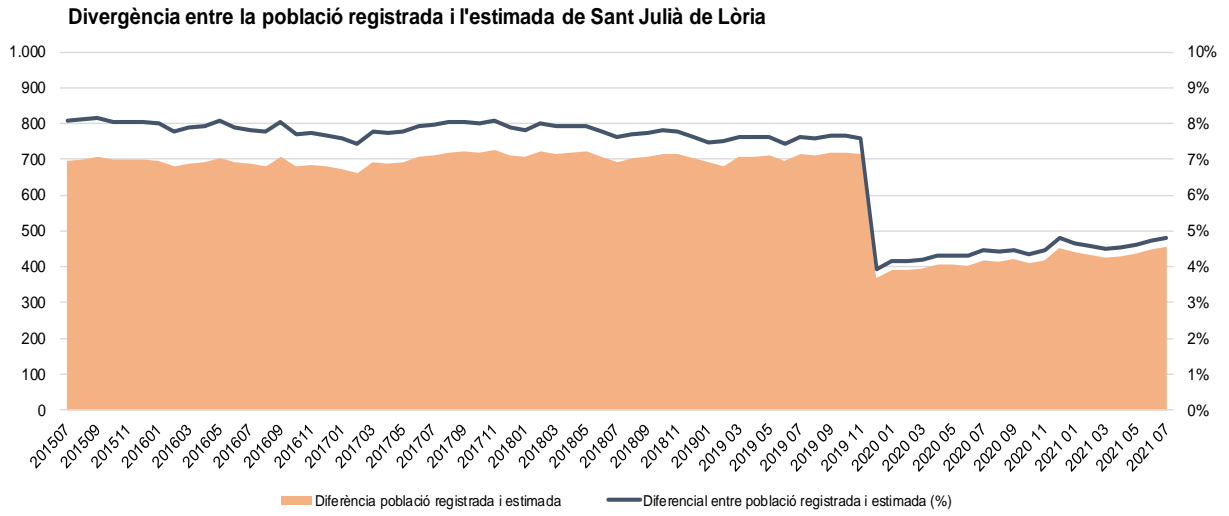
**Divergència entre la població registrada i l'estimada de La Massana**



**Divergència entre la població registrada i l'estimada d'Andorra la Vella**



**A001. Estimacions de població, juliol 2021**  
**A003. Estadística dels censos parroquials, juliol 2021**



**A001. Estimacions de població, juliol 2021**  
**A003. Estadística dels censos parroquials, juliol 2021**

#### **4 Nota metodològica**

- **Nota.** D'acord amb les previsions de la Llei del Pla d'estadística 2018-2021 i el seu desplegament en el Programa estadístic per a l'any 2021, aquest informe dona resposta a l'activitat estadística:
  - A001: Estimacions de població
  - A003: Estadística dels censos parroquials

- **Definicions.**

**Població registrada:** És el recompte de població que s'obté directament dels registres dels censos parroquials.

**Població estimada:** És l'estimació de la població resident en el Principat que realitza el Departament d'Estadística a partir dels censos parroquials i el seu encreuament amb altres fonts d'informació disponibles.

- **Metodologia.** Vegeu pàgina web d'estadística a l'apartat de metodologies i classificacions. <http://www.estadistica.ad>
- 

#### **5 Dates de les properes publicacions previstes**

Nota de premsa "A001.Estimacions de població, agost del 2021" i "A003. Estadística dels censos parroquials, agost del 2021": 16 de setembre del 2021