



Govern d'Andorra

---

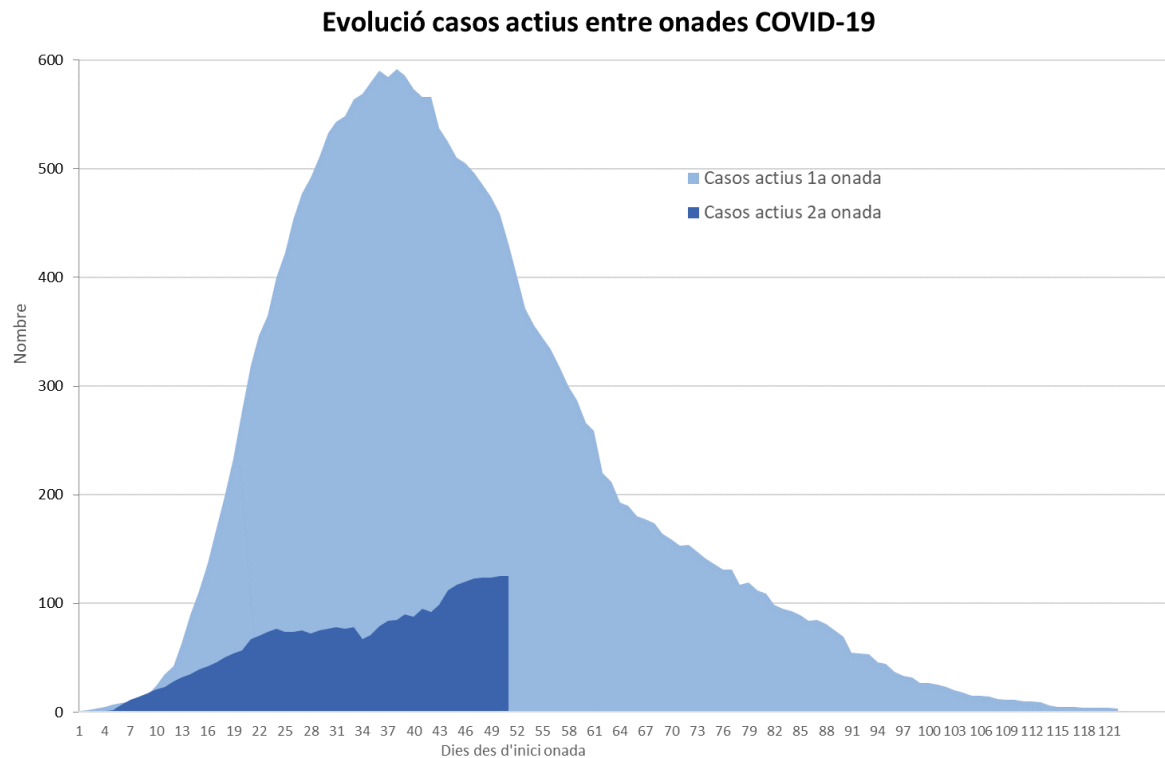
# Situació epidemiològica comparada

Ministeri de Salut  
Andorra la Vella, 26 d'agost del 2020

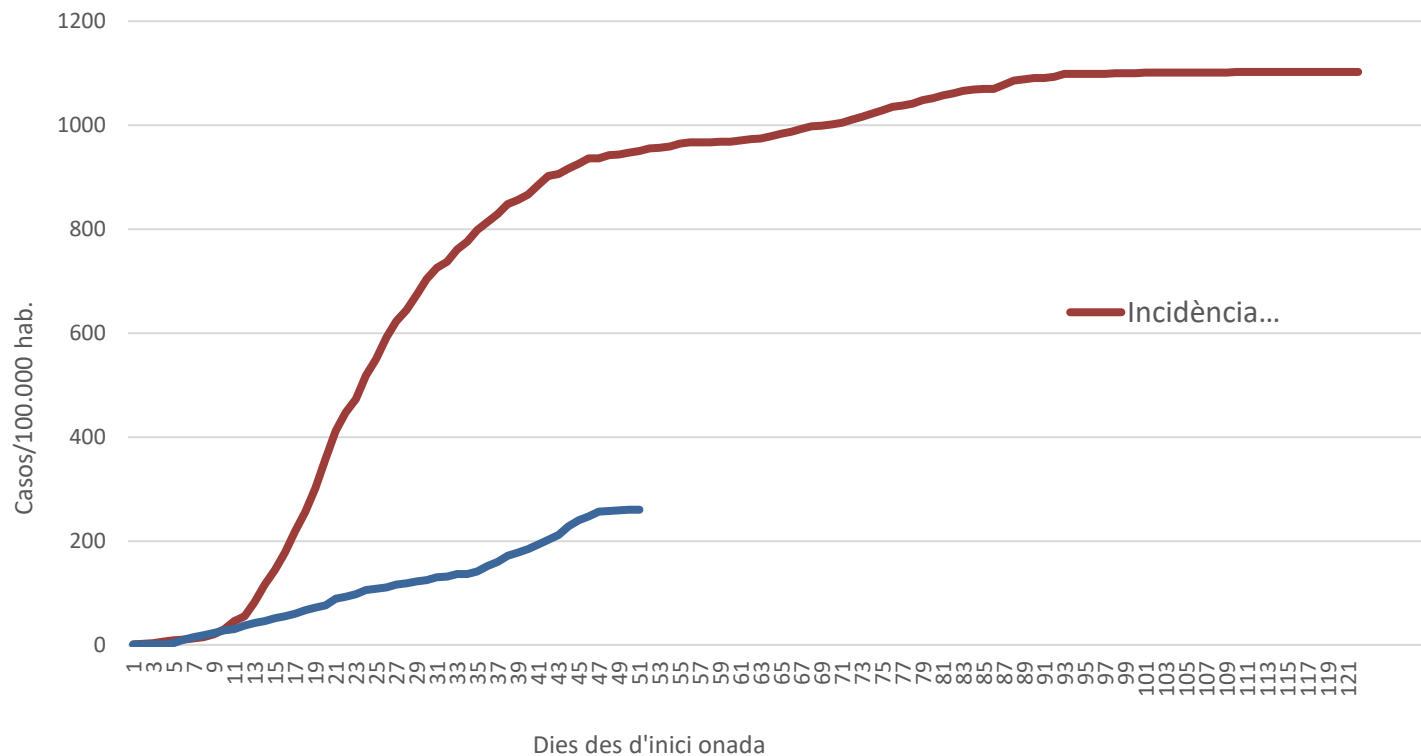
---

representació

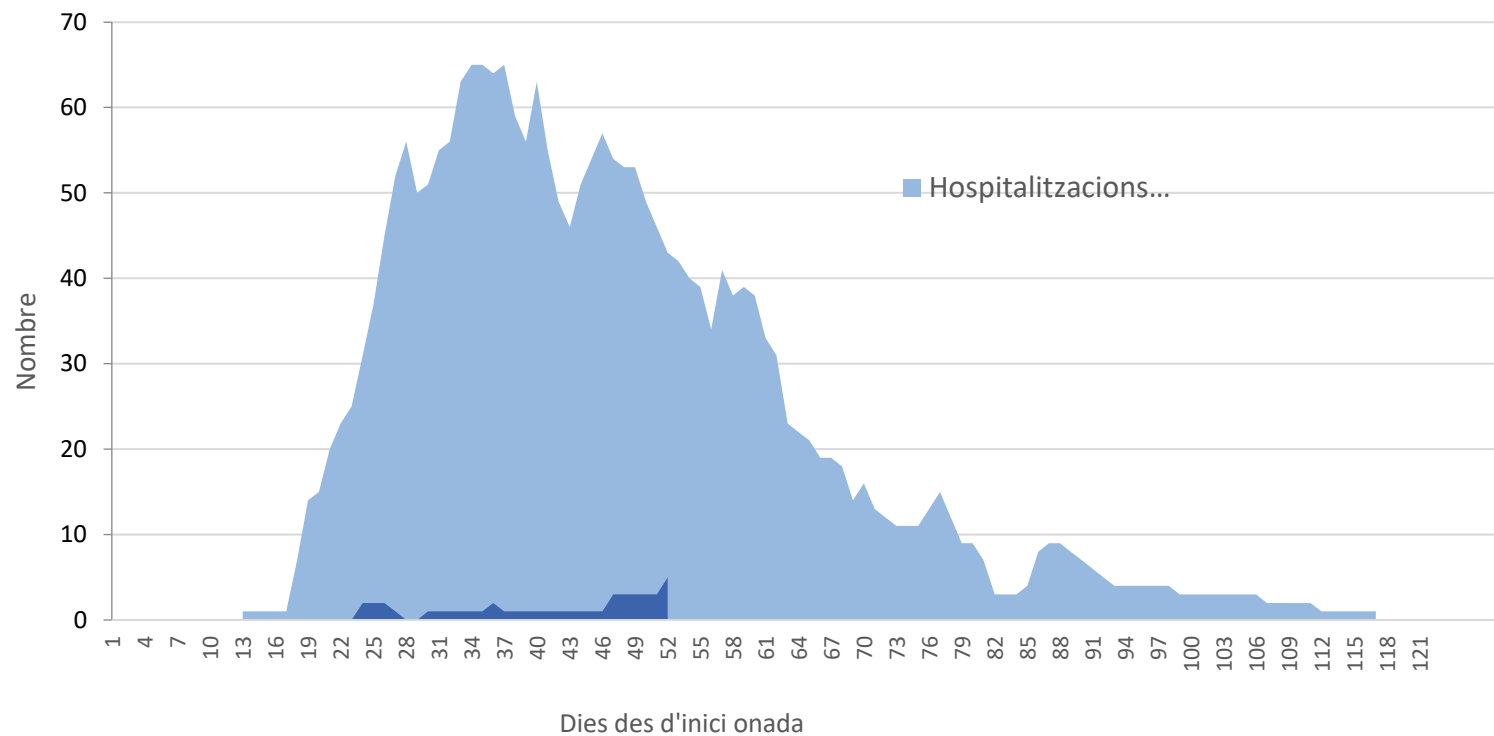
# Evolució casos actius entre onades COVID-19



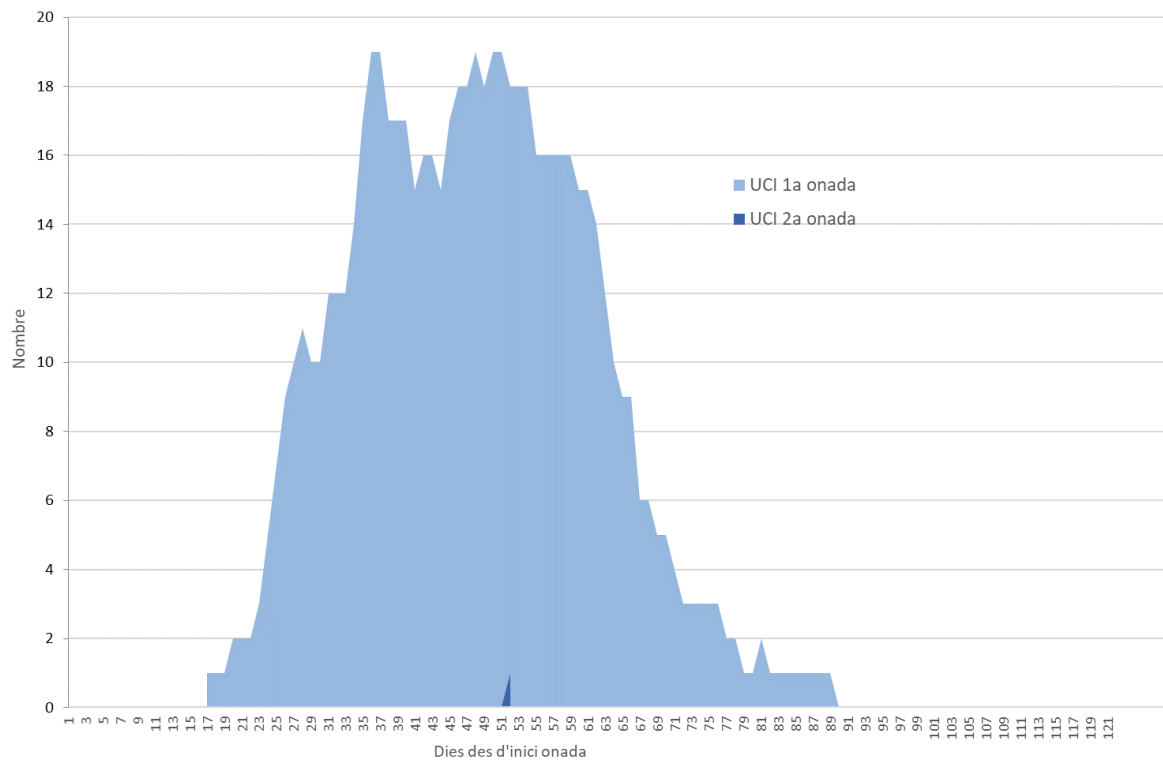
# Incidència acumulada. Casos per 100.000 habitants



# Evolució hospitalitzats entre onades COVID-19



# Evolució pacients a l'UCI entre onades COVID-19





**Govern d'Andorra**

**Gràcies per la vostra atenció**