



NOTA DE PREMSA

A001. Estimacions de població, juny 2020 A003. Estadística dels censos parroquials, juny 2020

Data de publicació: dilluns, 20/07/2020

www.estadistica.ad

Resum

En data 30 de juny del 2020, la població resident al Principat d'Andorra ascendeix a 77.555 persones, el que suposa un augment del +1,1% (+843 persones) respecte al 30 de juny del 2019. Aquest creixement es concentra principalment a les parròquies de La Massana (+251 residents, +2,5%), Canillo (+208 residents, +5,1%) i Andorra la Vella (+154 residents, +0,7%). Les parròquies que menys han crescut han estat Ordino (+90 residents, +1,9%), Encamp (+85 residents, +0,7%), Escaldes-Engordany (+54 residents, +0,4%) i Sant Julià de Lòria (+1 resident, +0,0%).

Per nacionalitats, l'increment anual mesurat el mes de juny es concentra en el col·lectiu d'altres nacionalitats, amb un total de +542 persones (+7,1%), seguit de les persones amb nacionalitat andorrana, amb un total de +223 persones (+0,6%), nacionalitat francesa amb +78 persones (+2,4%), nacionalitat espanyola amb +15 persones (+0,1%). Les persones de nacionalitat portuguesa es veuen reduïdes en 15 persones (-0,2%).

El 72,5% de la població es concentra en el tram d'entre 15 i 64 anys i la població menor de 15 anys representa el 13,4%, mentre que la població més gran de 64 anys suposa el 14,2% restant.

Pel que fa a la població registrada en els censos comunals a 30 de juny del 2020 (82.272 persones), hi ha un increment del +1,3% respecte a la població registrada del mateix mes del 2019 (81.243 persones).

Nota: Convé advertir que les dades de població registrada en els comuns estan en procés de revisió contínua, atès que des del març del 2012 el Govern va establir un intercanvi d'informació mensual amb els comuns perquè puguin actualitzar les seves dades censals. Per aquest motiu, les variacions en les dades de població registrada són motivades, entre altres, per depuracions administratives. D'altra banda, cal tenir en compte que les estimacions de població no compten amb un procés de validació dels residents amb nacionalitat andorrana tan complet com el que es pot aplicar amb els residents d'altres nacionalitats.

A001. Estimacions de població, juny 2020
A003. Estadística dels censos parroquials, juny 2020

Índex

1	Població estimada	3
1.1	Població per sexe i parròquia.....	3
1.2	Població per grups d'edat.....	3
1.3	Població per nacionalitat	4
1.4	Distribució per parròquia, grups d'edat i nacionalitat segons sexe	4
2	Detall per parròquies	5
2.1	Població per grans grups d'edat.....	5
2.2	Població per nacionalitats	5
3	Comparació entre la població estimada i la població registrada	6
3.1	Per parròquies	6
3.2	Per nacionalitats	7
3.3	Evolució històrica juny 2014 - juny 2020	8
4	Nota metodològica	11
5	Dates de les properes publicacions previstes	11

A001. Estimacions de població, juny 2020
A003. Estadística dels censos parroquials, juny 2020

1 Població estimada

1.1 Població per sexe i parròquia

Població per sexe i parròquia

Parròquia	Sexe	2019 06						2020 05						2020 06						Var. mensual	Var. anual		
		Home		Dona		Total		Home		Dona		Total		Home		Dona		Total					
		n	%	n	%	n	%	n	%	n	%	n	%	n	%	n	%	n	%	n	%		
Canillo		2.216	5,7%	1.900	5,0%	4.116	5,4%	2.321	5,9%	1.995	5,2%	4.316	5,6%	2.329	5,9%	1.995	5,2%	4.324	5,6%			0,2%	5,1%
Encamp		6.009	15,4%	5.594	14,8%	11.603	15,1%	6.061	15,4%	5.610	14,7%	11.671	15,0%	6.076	15,4%	5.612	14,7%	11.688	15,1%			0,1%	0,7%
Ordino		2.501	6,4%	2.348	6,2%	4.849	6,3%	2.540	6,4%	2.412	6,3%	4.952	6,4%	2.532	6,4%	2.407	6,3%	4.939	6,4%			-0,3%	1,9%
La Massana		5.227	13,4%	4.767	12,7%	9.994	13,0%	5.355	13,6%	4.851	12,7%	10.206	13,2%	5.376	13,6%	4.869	12,8%	10.245	13,2%			0,4%	2,5%
Andorra la Vella		11.125	28,5%	11.172	29,7%	22.297	29,1%	11.191	28,4%	11.276	29,6%	22.467	29,0%	11.179	28,3%	11.272	29,6%	22.451	28,9%			-0,1%	0,7%
Sant Julià de Lòria		4.747	12,2%	4.608	12,2%	9.355	12,2%	4.746	12,0%	4.620	12,1%	9.366	12,1%	4.736	12,0%	4.620	12,1%	9.356	12,1%			-0,1%	0,0%
Escaldes - Engordany		7.211	18,5%	7.287	19,3%	14.498	18,9%	7.235	18,3%	7.338	19,3%	14.573	18,8%	7.224	18,3%	7.328	19,2%	14.552	18,8%			-0,1%	0,4%
Total		39.036	100%	37.676	100%	76.712	100%	39.449	100%	38.102	100%	77.551	100%	39.452	100%	38.103	100%	77.555	100%			0,0%	1,1%

1.2 Població per grups d'edat

Població per grans grups d'edat i sexe

Grans grups d'edat	Sexe	2019 06						2020 05						2020 06						Var. mensual	Var. anual		
		Home		Dona		Total		Home		Dona		Total		Home		Dona		Total					
		n	%	n	%	n	%	n	%	n	%	n	%	n	%	n	%	n	%	n	%		
Menors de 15 anys		5.422	13,9%	5.133	13,6%	10.555	13,8%	5.297	13,4%	5.055	13,3%	10.352	13,3%	5.294	13,4%	5.077	13,3%	10.371	13,4%			0,2%	-1,7%
De 15 a 64 anys		28.462	72,9%	27.056	71,8%	55.518	72,4%	28.837	73,1%	27.387	71,9%	56.224	72,5%	28.835	73,1%	27.363	71,8%	56.198	72,5%			0,0%	1,2%
Més grans de 64 anys		5.152	13,2%	5.487	14,6%	10.639	13,9%	5.315	13,5%	5.660	14,9%	10.975	14,2%	5.323	13,5%	5.663	14,9%	10.986	14,2%			0,1%	3,3%
Total		39.036	100%	37.676	100%	76.712	100%	39.449	100%	38.102	100%	77.551	100%	39.452	100%	38.103	100%	77.555	100%			0,0%	1,1%

A001. Estimacions de població, juny 2020
A003. Estadística dels censos parroquials, juny 2020

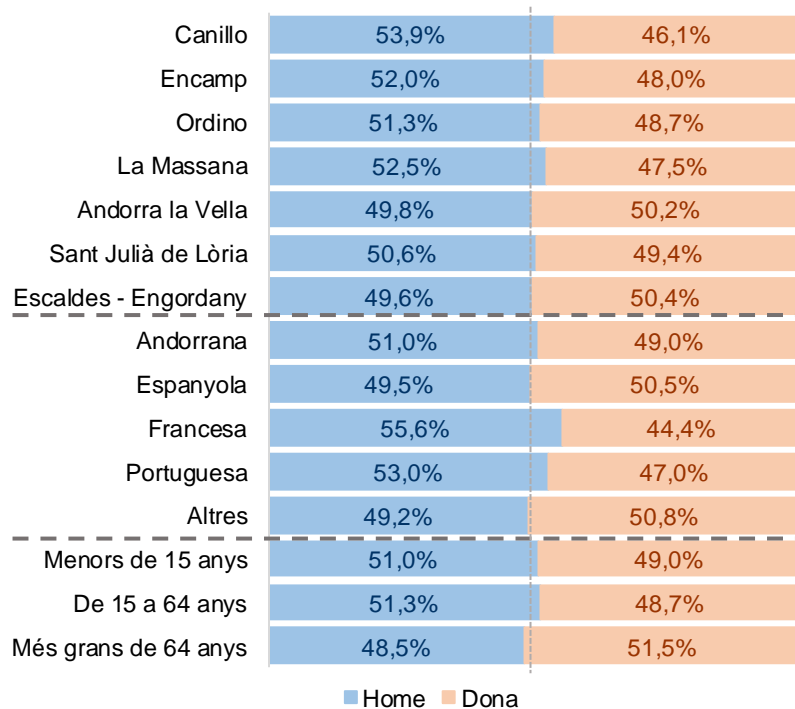
1.3 Població per nacionalitat

Població per nacionalitat i sexe

Nacionalitat	Sexe	2019 06						2020 05						2020 06						Var. mensual	Var. anual		
		Home		Dona		Total		Home		Dona		Total		Home		Dona		Total					
		n	%	n	%	n	%	n	%	n	%	n	%	n	%	n	%	n	%	n	%		
Andorrana		19.167	49,1%	18.347	48,7%	37.514	48,9%	19.232	48,8%	18.462	48,5%	37.694	48,6%	19.244	48,8%	18.493	48,5%	37.737	48,7%			0,1%	0,6%
Espanyola		9.432	24,2%	9.708	25,8%	19.140	25,0%	9.482	24,0%	9.698	25,5%	19.180	24,7%	9.476	24,0%	9.679	25,4%	19.155	24,7%			-0,1%	0,1%
Francesa		1.854	4,7%	1.454	3,9%	3.308	4,3%	1.884	4,8%	1.512	4,0%	3.396	4,4%	1.884	4,8%	1.502	3,9%	3.386	4,4%			-0,3%	2,4%
Portuguesa		4.833	12,4%	4.333	11,5%	9.166	11,9%	4.849	12,3%	4.310	11,3%	9.159	11,8%	4.847	12,3%	4.304	11,3%	9.151	11,8%			-0,1%	-0,2%
Altres		3.750	9,6%	3.834	10,2%	7.584	9,9%	4.002	10,1%	4.120	10,8%	8.122	10,5%	4.001	10,1%	4.125	10,8%	8.126	10,5%			0,0%	7,1%
Andorrana		19.167	49,1%	18.347	48,7%	37.514	48,9%	19.232	48,8%	18.462	48,5%	37.694	48,6%	19.244	48,8%	18.493	48,5%	37.737	48,7%			0,1%	0,6%
Estrangera		19.869	50,9%	19.329	51,3%	39.198	51,1%	20.217	51,2%	19.640	51,5%	39.857	51,4%	20.208	51,2%	19.610	51,5%	39.818	51,3%			-0,1%	1,6%
Total		39.036	100%	37.676	100%	76.712	100%	39.449	100%	38.102	100%	77.551	100%	39.452	100%	38.103	100%	77.555	100%			0,0%	1,1%

1.4 Distribució per parròquia, grups d'edat i nacionalitat segons sexe

Distribució de la població per sexe. Juny 2020



A001. Estimacions de població, juny 2020
A003. Estadística dels censos parroquials, juny 2020

2 Detall per parròquies

2.1 Població per grans grups d'edat

Població per grans grups d'edat i parròquies. Juny 2020

Parròquia	Canillo		Encamp		Ordino		La Massana		Andorra la Vella		Sant Julià de Lòria		Escaldes - Engordany		Total	
	n	%	n	%	n	%	n	%	%	n	%	n	%	n	%	
Grans grups d'edat																
Menors de 15 anys	538	12,4%	1.526	13,1%	870	17,6%	1.443	14,1%	2.789	12,4%	1.228	13,1%	1.977	13,6%	10.371	13,4%
De 15 a 64 anys	3.266	75,5%	8.739	74,8%	3.502	70,9%	7.518	73,4%	16.157	72,0%	6.705	71,7%	10.311	70,9%	56.198	72,5%
Més grans de 64 anys	520	12,0%	1.423	12,2%	567	11,5%	1.284	12,5%	3.505	15,6%	1.423	15,2%	2.264	15,6%	10.986	14,2%
Total	4.324	100%	11.688	100%	4.939	100%	10.245	100%	22.451	100%	9.356	100%	14.552	100%	77.555	100%

2.2 Població per nacionalitats

Població per nacionalitats i parròquies. Juny 2020

Parròquia	Canillo		Encamp		Ordino		La Massana		Andorra la Vella		Sant Julià de Lòria		Escaldes - Engordany		Total	
	n	%	n	%	n	%	n	%	%	n	%	n	%	n	%	
Nacionalitats																
Andorrana	1.558	36,0%	5.610	48,0%	2.524	51,1%	4.588	44,8%	10.820	48,2%	5.396	57,7%	7.241	49,8%	37.737	48,7%
Espanyola	1.087	25,1%	2.378	20,3%	1.242	25,1%	2.537	24,8%	5.779	25,7%	2.289	24,5%	3.843	26,4%	19.155	24,7%
Francesa	461	10,7%	743	6,4%	306	6,2%	627	6,1%	649	2,9%	190	2,0%	410	2,8%	3.386	4,4%
Portuguesa	408	9,4%	2.072	17,7%	242	4,9%	910	8,9%	2.925	13,0%	1.019	10,9%	1.575	10,8%	9.151	11,8%
Altres	810	18,7%	885	7,6%	625	12,7%	1.583	15,5%	2.278	10,1%	462	4,9%	1.483	10,2%	8.126	10,5%
Andorrana	1.558	36,0%	5.610	48,0%	2.524	51,1%	4.588	44,8%	10.820	48,2%	5.396	57,7%	7.241	49,8%	37.737	48,7%
Estrangera	2.766	64,0%	6.078	52,0%	2.415	48,9%	5.657	55,2%	11.631	51,8%	3.960	42,3%	7.311	50,2%	39.818	51,3%
Total	4.324	100%	11.688	100%	4.939	100%	10.245	100%	22.451	100%	9.356	100%	14.552	100%	77.555	100%

A001. Estimacions de població, juny 2020
A003. Estadística dels censos parroquials, juny 2020

3 Comparació entre la població estimada i la població registrada

Des del desembre de l'any 2009, el Departament d'Estadística estima mensualment la població resident en el Principat a partir dels censos comunals i del seu creuament amb d'altres registres administratius disponibles. D'altra banda, el Principat d'Andorra disposa dels registres comunals a través dels quals s'obté directament la xifra de població registrada derivada de les altes i baixes en els diferents comuns.

L'estimació de la població resident a 30 de juny de 2020 proporciona un total de 77.555 persones, mentre que la població registrada és de 82.272 persones, el que suposa una divergència percentual del +6,1% (+4.717 persones). Així, la diferència en termes relatius observada en el mes de juny del 2019 era del +5,9%.

3.1 Per parròquies

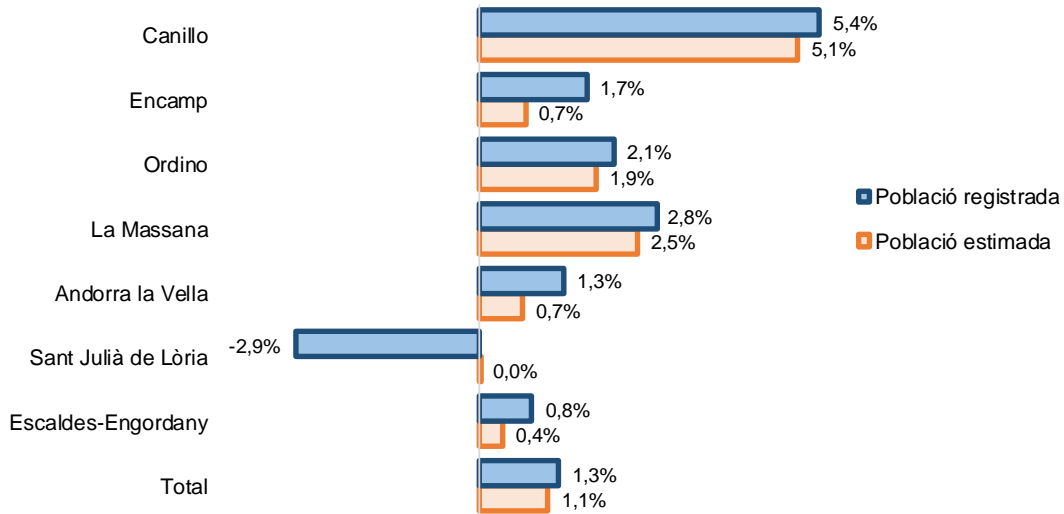
Població resident registrada i estimada per parròquia					
Població per parròquia	Població registrada	Població estimada	Desviació en valor	Desviació en % 2020 06	Desviació en % 2019 06
Canillo	5.196	4.324	872	20,2%	19,8%
Encamp	12.466	11.688	778	6,7%	5,6%
Ordino	5.120	4.939	181	3,7%	3,4%
La Massana	11.041	10.245	796	7,8%	7,5%
Andorra la Vella	23.382	22.451	931	4,1%	3,5%
Sant Julià de Lòria	9.759	9.356	403	4,3%	7,5%
Escaldes-Engordany	15.308	14.552	756	5,2%	4,7%
Total	82.272	77.555	4.717	6,1%	5,9%

Nota: Pot ser que els augments i disminucions variïn degut a l'arrodoniment dels decimals.

En el mes de juny del 2020, la desviació estimada en relació al mateix mes de l'any 2019 ha disminuït a la parròquia de Sant Julià de Lòria (del +7,5% al +4,3%) gràcies a les depuracions que aquesta parròquia ha efectuat el darrer any. A la resta de parròquies augmenta la desviació: Andorra la Vella +0,7 punts, Escaldes-Engordany +0,5 punts, Canillo +0,4 punts i La Massana i Ordino ambdós +0,3 punts.

A001. Estimacions de població, juny 2020
A003. Estadística dels censos parroquials, juny 2020

Creixement poblacional relatiu anual per parròquia. Juny 2020

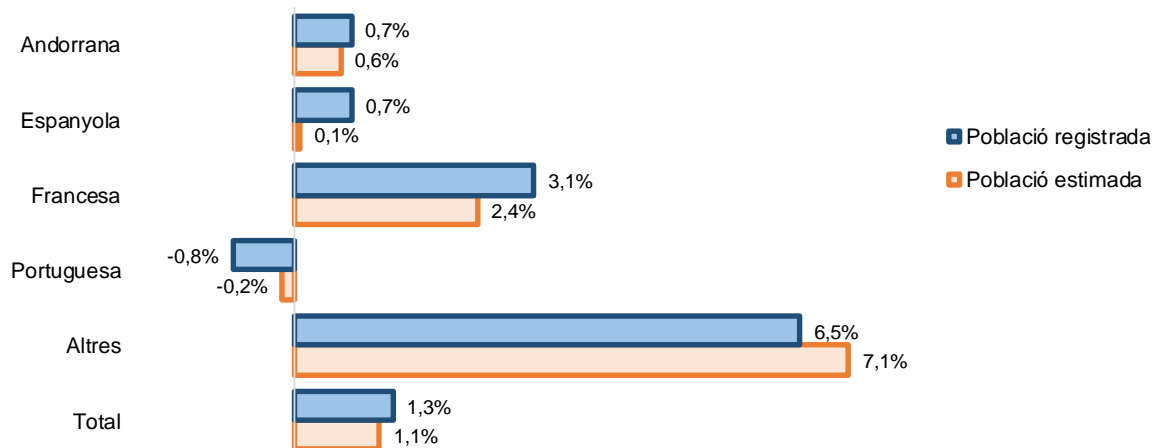


3.2 Per nacionalitats

Població resident registrada i estimada per nacionalitat

Població per nacionalitats	Població registrada	Població estimada	Desviació en valor	Desviació en % 2020 06	Desviació en % 2019 06
Andorrans	37.123	37.737	-614	-1,6%	-1,8%
Espanyols	21.957	19.155	2.802	14,6%	13,9%
Francesos	4.267	3.386	881	26,0%	25,1%
Portuguesos	9.918	9.151	767	8,4%	9,1%
Altres nacionalitats	9.007	8.126	881	10,8%	11,5%
Total	82.272	77.555	4.717	6,1%	5,9%

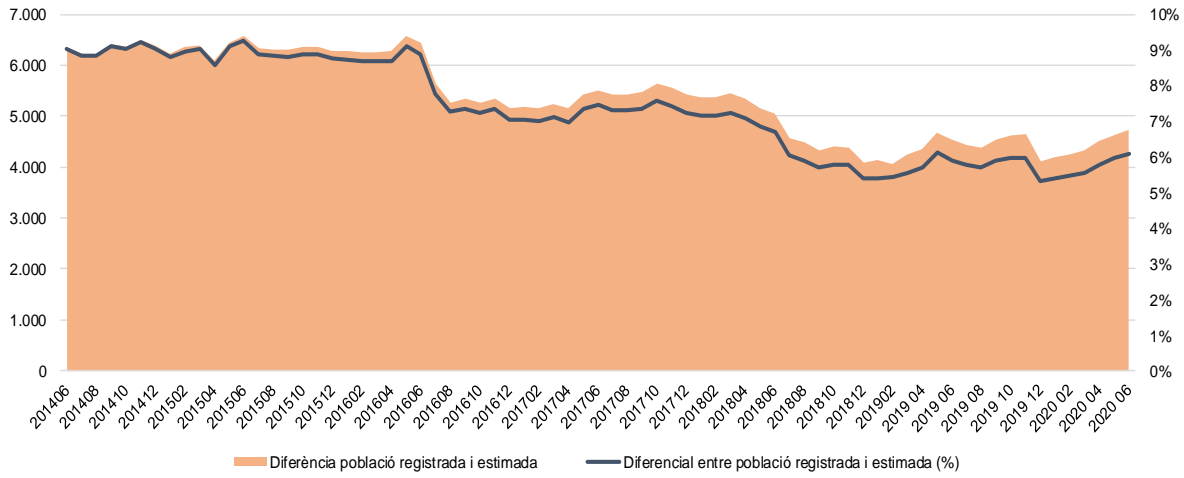
Creixement poblacional relatiu anual per nacionalitats. Juny 2020



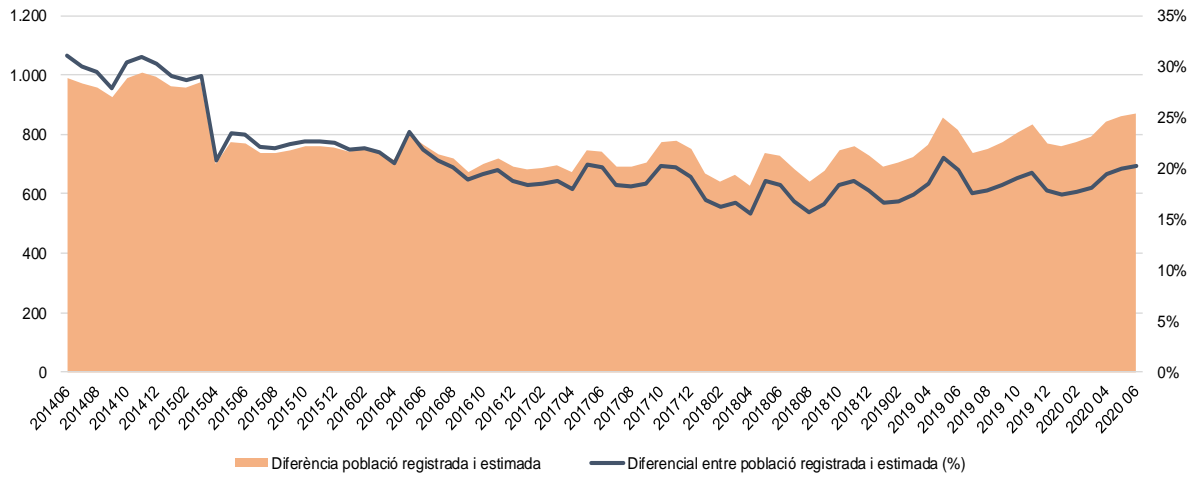
A001. Estimacions de població, juny 2020
A003. Estadística dels censos parroquials, juny 2020

3.3 Evolució històrica juny 2014 - juny 2020

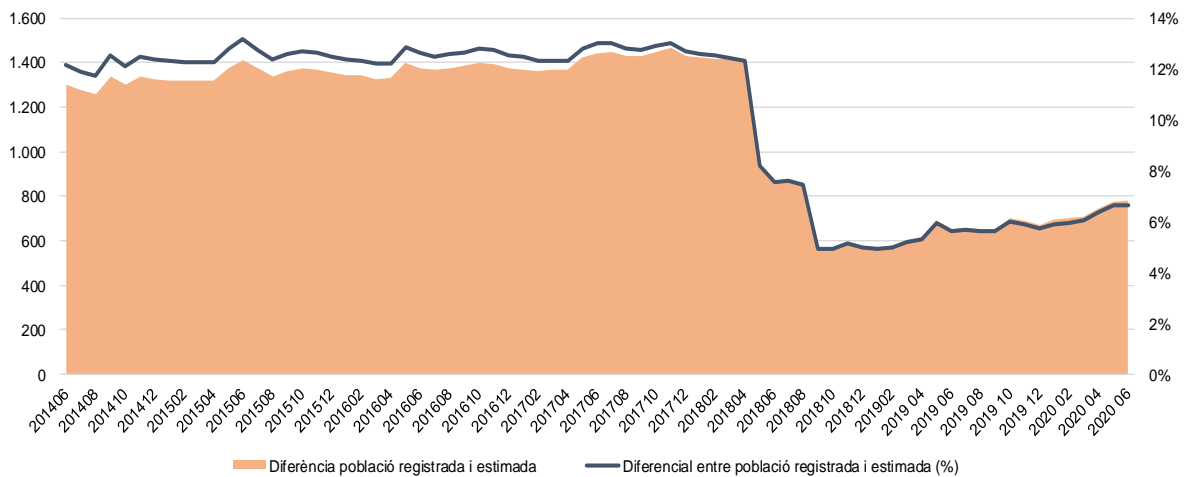
Divergència entre la població registrada i l'estimada. Total



Divergència entre la població registrada i l'estimada de Canillo

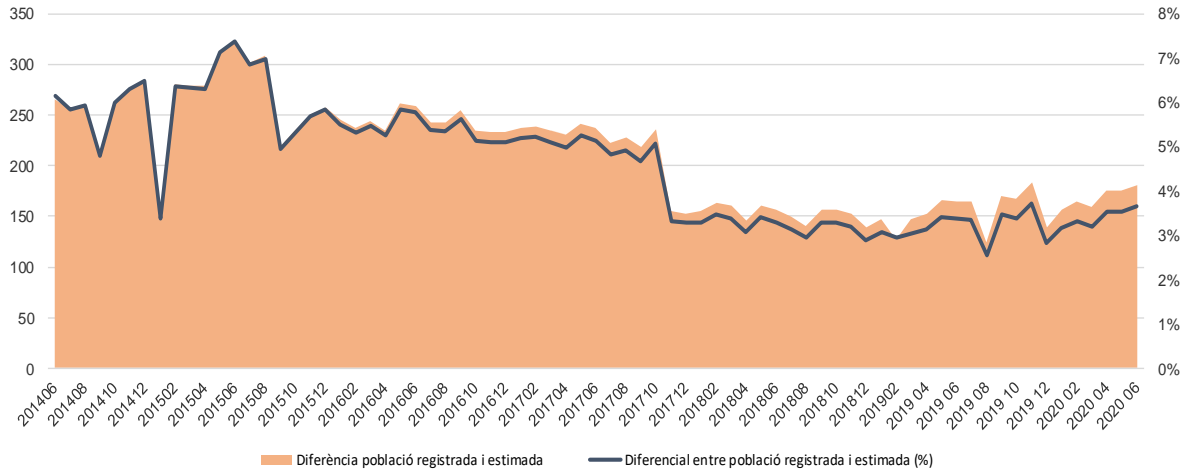


Divergència entre la població registrada i l'estimada d'Encamp

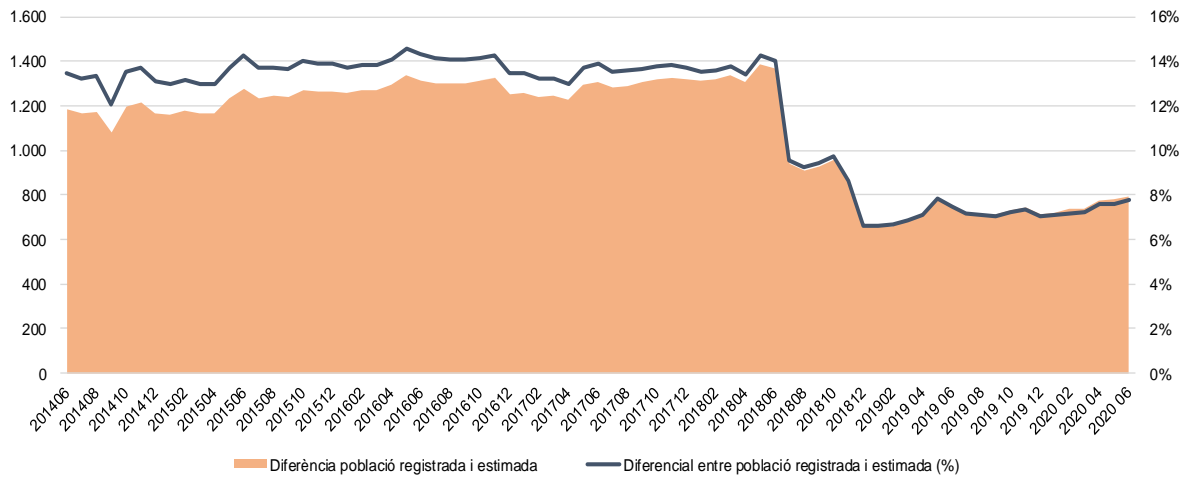


A001. Estimacions de població, juny 2020
A003. Estadística dels censos parroquials, juny 2020

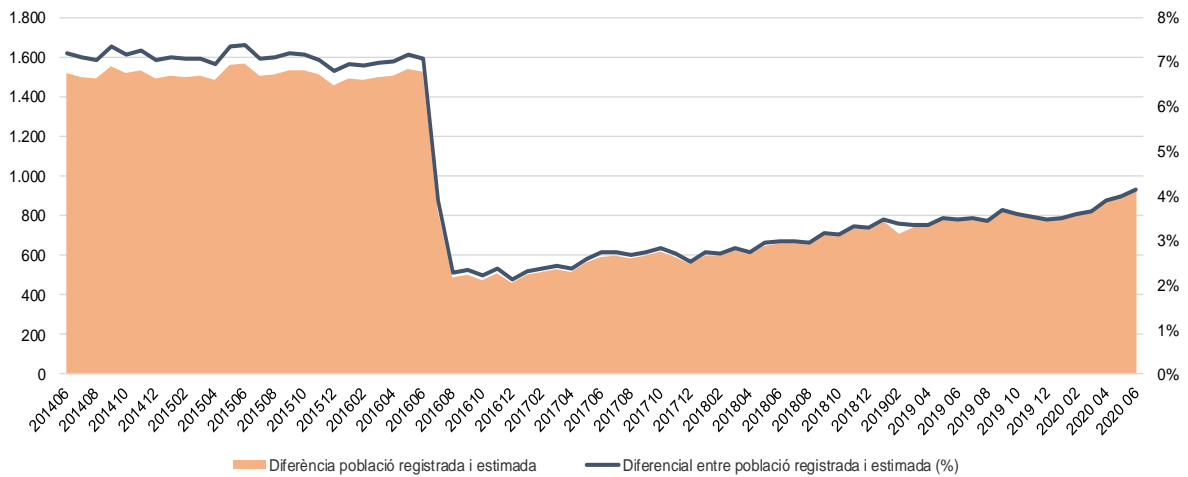
Divergència entre la població registrada i l'estimada d'Ordino



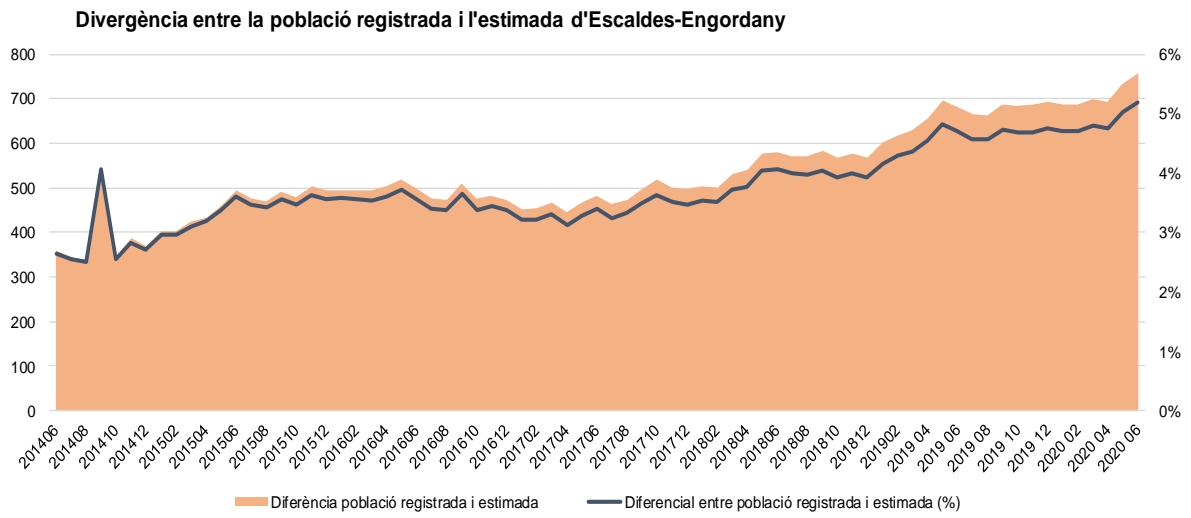
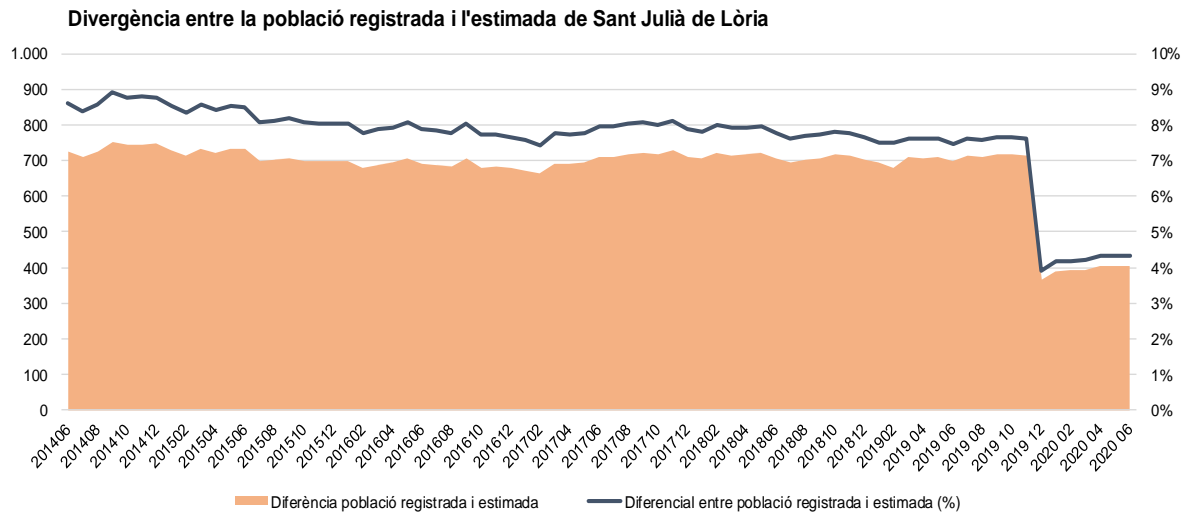
Divergència entre la població registrada i l'estimada de La Massana



Divergència entre la població registrada i l'estimada d'Andorra la Vella



A001. Estimacions de població, juny 2020
A003. Estadística dels censos parroquials, juny 2020



A001. Estimacions de població, juny 2020
A003. Estadística dels censos parroquials, juny 2020

4 Nota metodològica

- **Nota.** D'acord amb les previsions de la Llei del Pla d'estadística 2018-2021 i el seu desplegament en el Programa estadístic per a l'any 2020, aquest informe dona resposta a l'activitat estadística:
 - A001: Estimacions de població
 - A003: Estadística dels censos parroquials

- **Definicions.**

Població registrada: És el recompte de població que s'obté directament dels registres dels censos parroquials.

Població estimada: És l'estimació de la població resident en el Principat que realitza el Departament d'Estadística a partir dels censos parroquials i el seu encreuament amb altres fonts d'informació disponibles.

- **Metodologia.** Vegeu pàgina web d'estadística a l'apartat de metodologies i classificacions. <http://www.estadistica.ad>
-

5 Dates de les properes publicacions previstes

Nota de premsa "A001.Estimacions de població, juliol del 2020" i "A003. Estadística dels censos parroquials, juliol del 2020": 20 d'agost del 2020