

Pla Integral de Voravies

Una parròquia més accessible,
segura i coherent



01. Context

02. Objectius

03. Actuacions immediates

04. Pla d'actuacions

05. Inversió i impacte

01

**80 km lineals
de voravies**

02

**198.500 m² de
superfície**

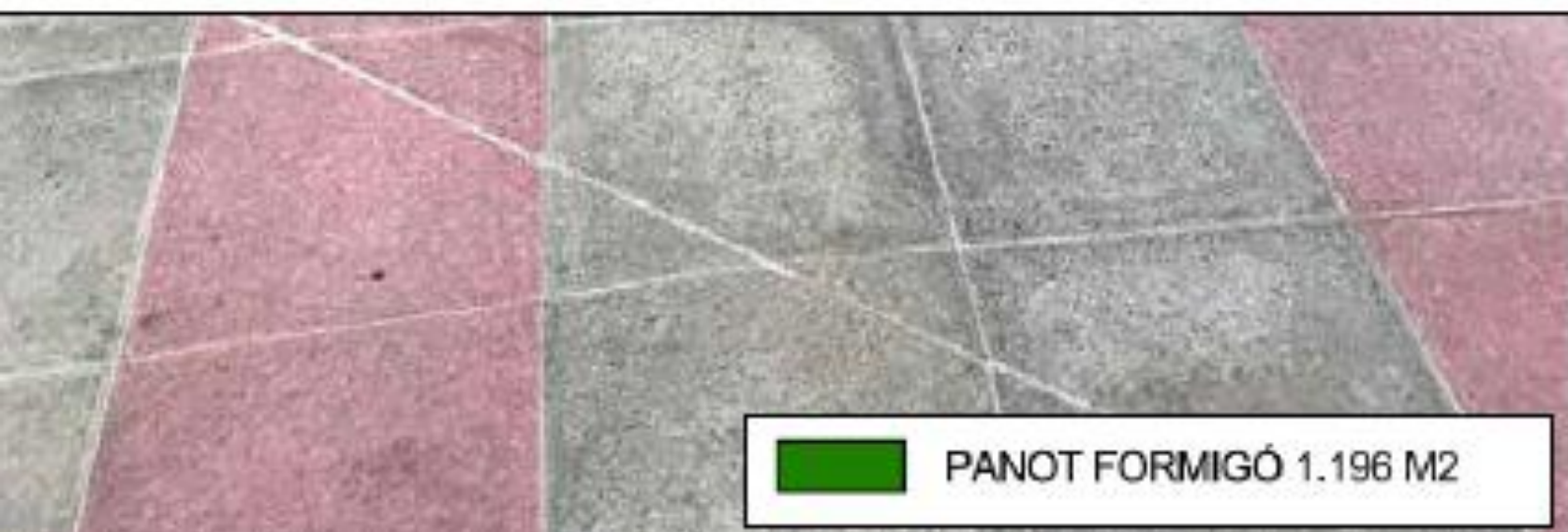
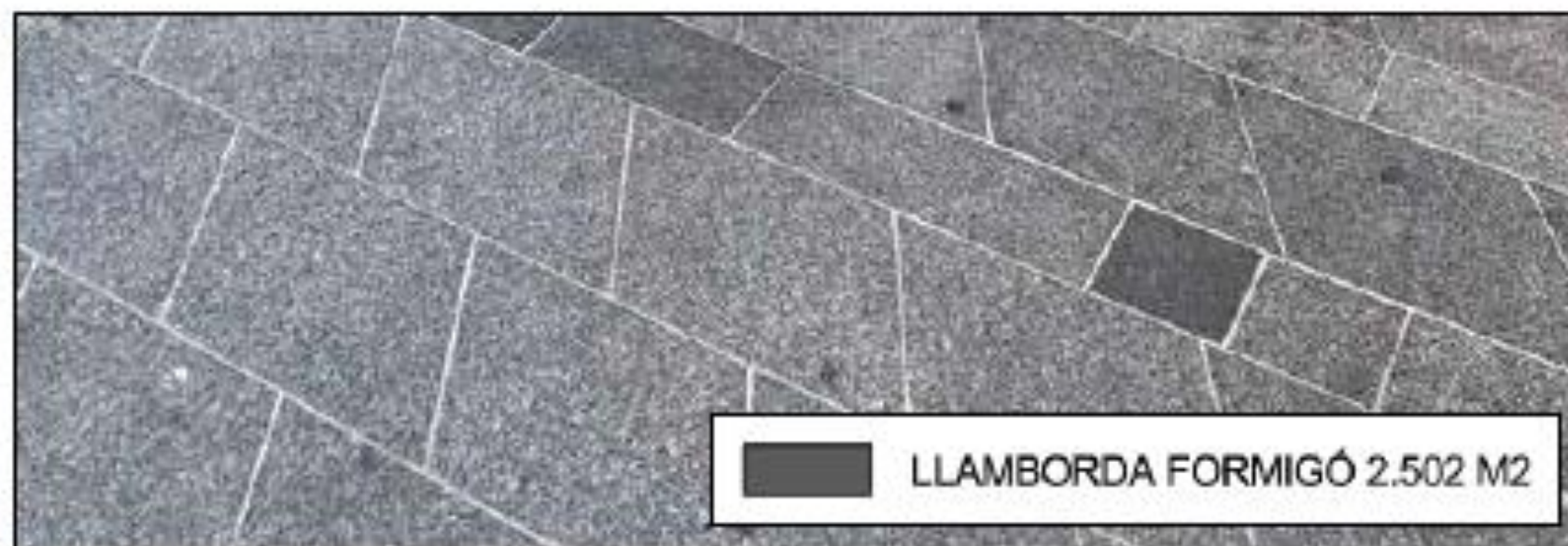


03

**15 tipus de
paviments**

04

**Trams amb
necessitats de
millora**



1. Granit

Eixos principals i zones urbanes

2. Mescla bituminosa

Trams funcionals i de continuïtat

3. Paviments singulars

Espais emblemàtics o de caràcter especial

3. Actuacions immediates



Carrer dels Barrers

Reforma integral d'un tram molt utilitzat per estudiants, amb millores d'accessibilitat, seguretat i renovació del paviment

50.000 €



Renovació 2,5 km de voravia

Una actuació prioritària per actuar als trams amb més desgast i millorar la qualitat dels itineraris per a vianants

700.000 €



Intervencions quirúrgiques

Reforma de diversos trams de voravia amb deformacions, paviments malmesos i irregularitats, prioritant els punts amb més necessitat d'intervenció

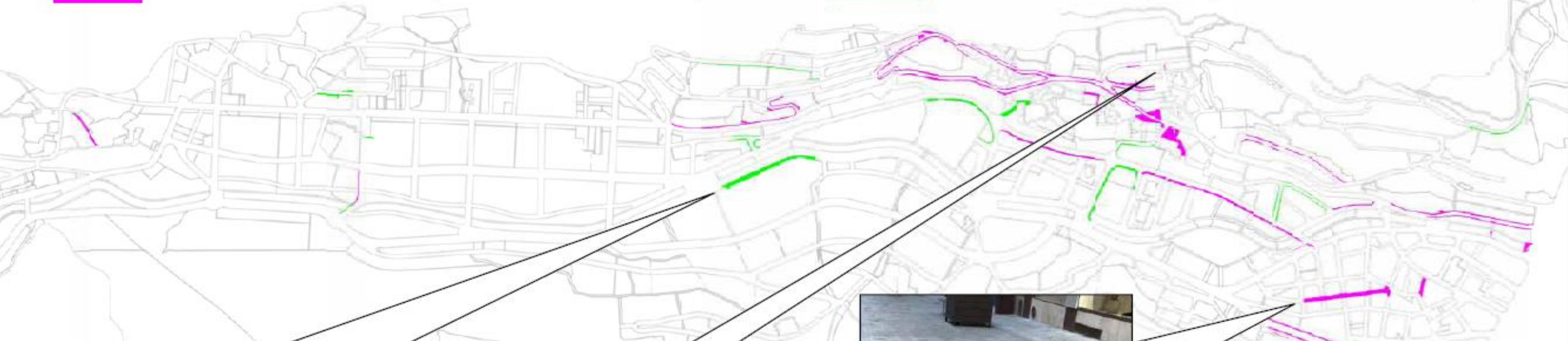
80.000 €

ACTUACIONS / MILLORES REALITZADES DURANT ELS ANYS 2024 I 2025

TOTAL 10,7 Kml.

MANTENIMENT 6.793ml. (SUPERFÍCIE : 20.097 m2)

VORAVIA NOVA 3.945 ml. (SUPERFÍCIE : 10.236 m2)



Av. Salou



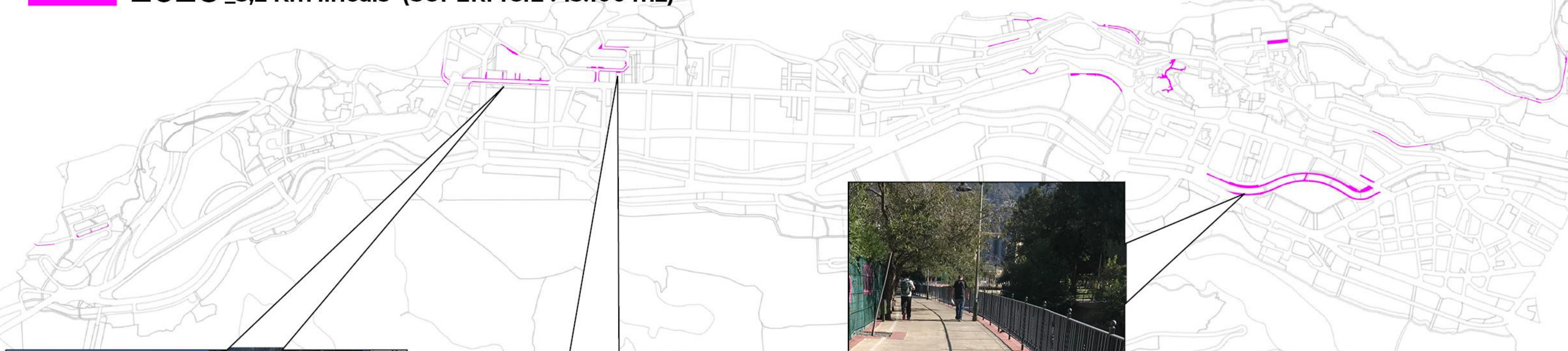
C. Mossèn Enric Marfany



C. Callaueta

VORERES PREVISTES PEL 2026

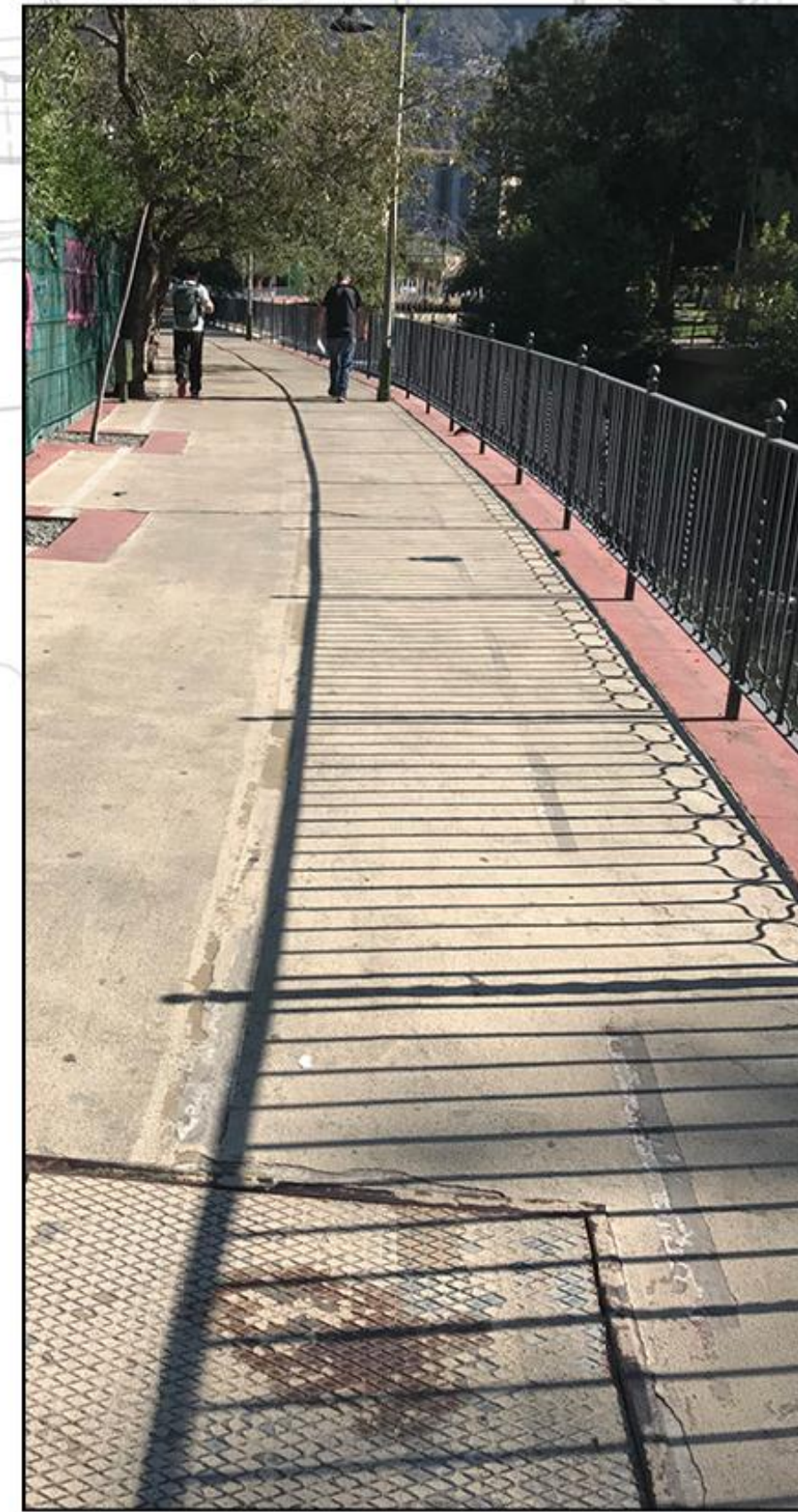
2026 _5,2 Km lineals (SUPERFÍCIE : 15.100 m2)



AV. Enclar



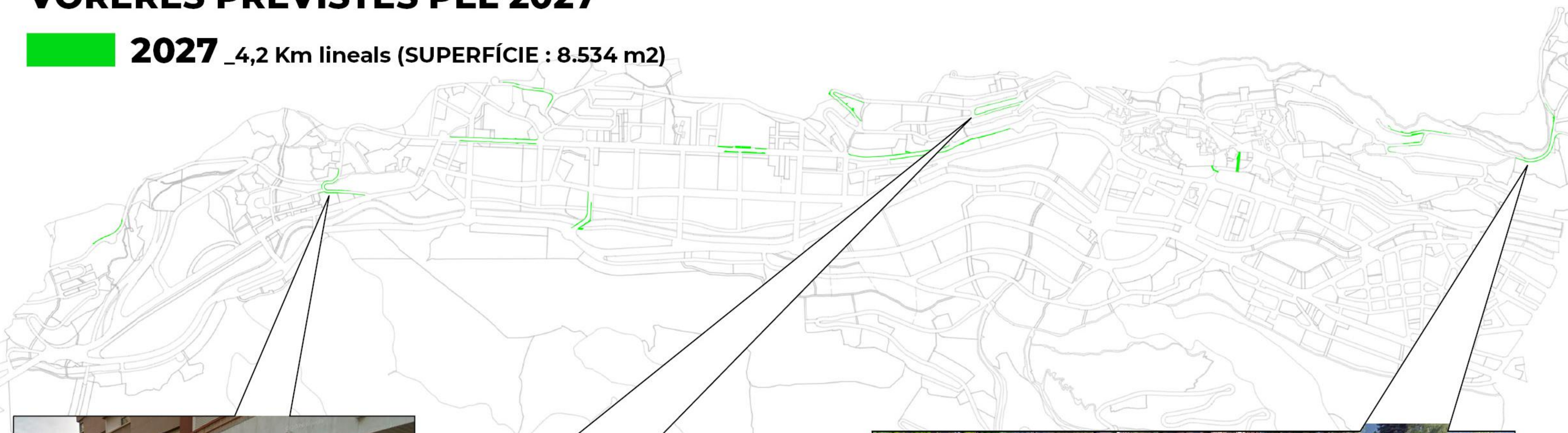
C. del Cedre



Passeig riu Parc Central

VORERES PREVISTES PEL 2027

2027 _4,2 Km lineals (SUPERFÍCIE : 8.534 m2)



C. de les Escoles



C. Bonavista



C. les Canals



5,7 M€

inversió total en voravies
durant el mandat 2024-2027



2024

992.000 €

2025

1.170.000 €

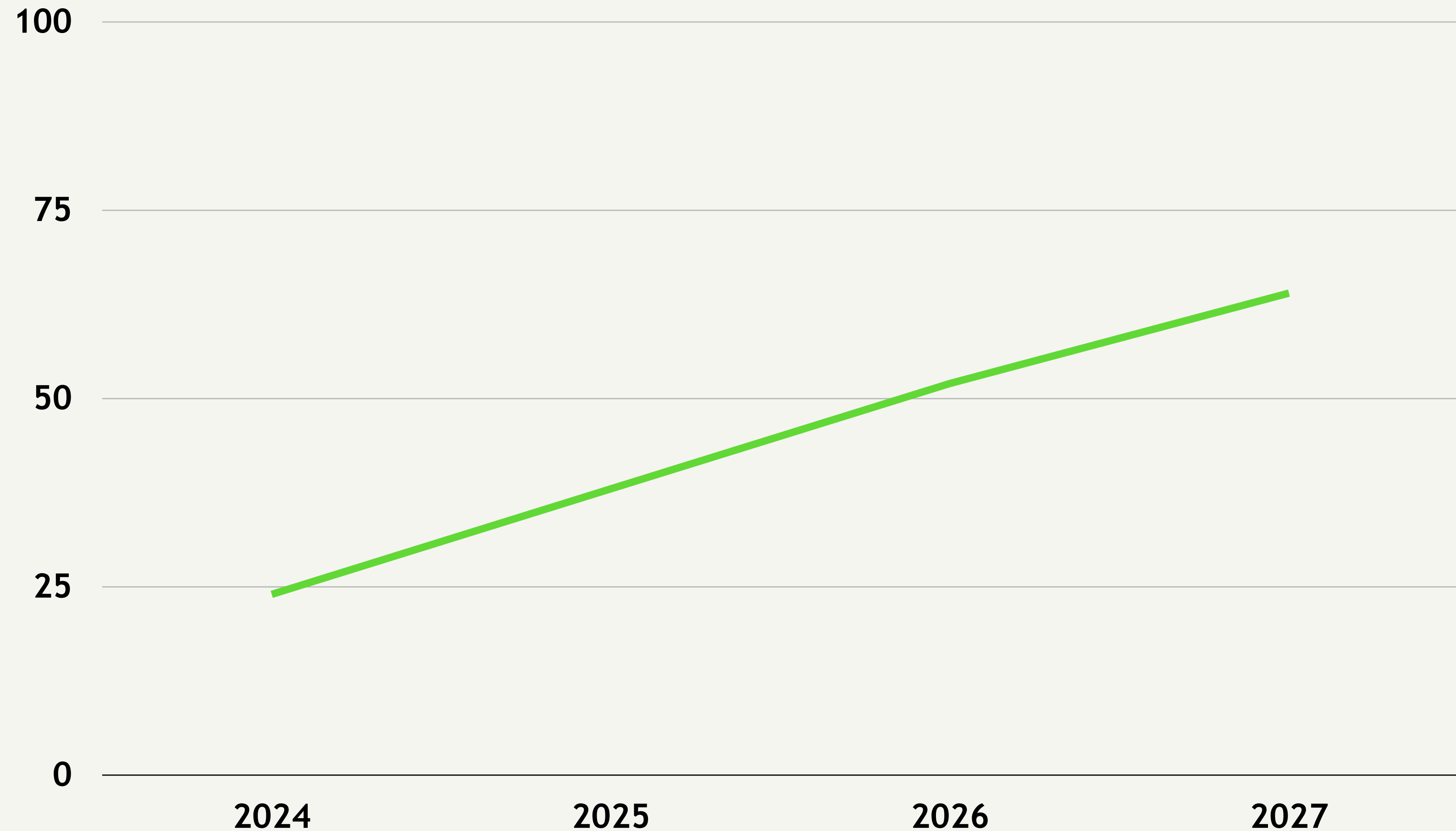
2026

2.398.000 €

2027

1.200.000 €

El Pla integral de voravies permetrà incrementar fins al 64% els trams renovats i nous, reforçant la seguretat, l'accessibilitat i la caminabilitat





**Moltes
gràcies**