



## NOTA DE PREMSA

### A072. Estadística de la població reclusa. Any 2025

Data de publicació: dijous, 30/04/2026

[www.estadistica.ad](http://www.estadistica.ad)

#### Resum

A 31 de desembre del 2025, el nombre total de reclusos en el Centre Penitenciari de la Comella (l'únic establiment penitenciari del Principat d'Andorra) és de 54 persones, un -27,0% respecte a l'any 2024 (74 persones). Atès que la capacitat global del centre és de 153 reclusos, això suposa una ocupació del 35,3% a finals de l'any 2025. Segons el sexe, el 96,3% són homes (52) i el 3,7% són dones (2). Per nacionalitat, destaquen les altres nacionalitats i l'andorrana, amb un 42,6% i un 27,8% del total de persones recluses, respectivament.

Quant als ingressos penitenciaris al llarg de l'any 2025, s'han enregistrat un total de 139, la qual cosa suposa una disminució del 44,8% amb relació a l'any 2024, en què hi va haver 252 ingressos. La gran majoria dels ingressats són homes (127) i únicament han ingressat 12 dones. Per edat, els principals col·lectius es reparteixen entre les persones de més de 35 anys, amb el 49,6%, i els d'entre 21 a 35 anys, amb el 48,2% del total de reclusos. Pel que fa als ingressos per tipologia de delictes durant, el més freqüent és "Conducció alcoholèmia o drogues" amb 32 ingressos (23,0% del total).

Si es té en compte la situació processal de les persones recluses, la mitjana anual en règim penal ha estat de 34,4 persones i de 30,1 persones en règim preventiu.

Finalment, durant l'any 2025 s'han enregistrat un total de 108 condemnes. D'aquestes, afecten a 100 homes i tan sols a 8 dones. La gran majoria (87,0%) es tracta de condemnes finalitzades, mentre que el 13,0% restant són condemnes en curs. Pel que fa a la seva durada, les més freqüents corresponen a condemnes d'1 a 15 dies i d'1 a 3 mesos (25% en ambdós casos).

## A072. Estadística de la població reclusa. Any 2025

### Índex

1	Ocupació del Centre Penitenciari de la Comella a 31 de desembre.....	3
2	Població reclusa per sexe i nacionalitat a 31 de desembre .....	4
3	Ingressos penitenciaris per sexe, edat i tipologia de delictes .....	5
4	Evolució mensual de la població reclusa segons la situació processal .....	7
5	Condemnes segons l'estat i la durada any 2025 .....	8
6	Nota metodològica.....	9
7	Dates de les publicacions previstes .....	9

## A072. Estadística de la població reclusa. Any 2025

### 1 Ocupació del Centre Penitenciari de la Comella a 31 de desembre

Nombre de reclusos segons el mòdul de reclusió

Mòdul	2021	2022	2023	2024	2025	Variació 24/25
P5 - Arrestos parcials (homes/dones)	2	8	8	6	5	-1
P4 - Menors (homes/dones)	0	0	1	6	3	-3
S1.1 - Adaptació i semillibertat* (homes/dones)	1	1	2	0	1	1
S1.2 - Dones (preventives i penades)	6	5	4	9	2	-7
S2 - Homes (preventius)	24	22	13	27	24	-3
S3.1 + S3.2 - Homes (penats)	13	23	21	26	19	-7
<b>Total</b>	<b>46</b>	<b>59</b>	<b>49</b>	<b>74</b>	<b>54</b>	<b>-20</b>

\*Mòdul S1.1 - Adaptació, Unitat Separada (homes/dones), Semillibertat, Règim Semiobert i Arrest Domiciliari

\*Dades a 31 de Desembre

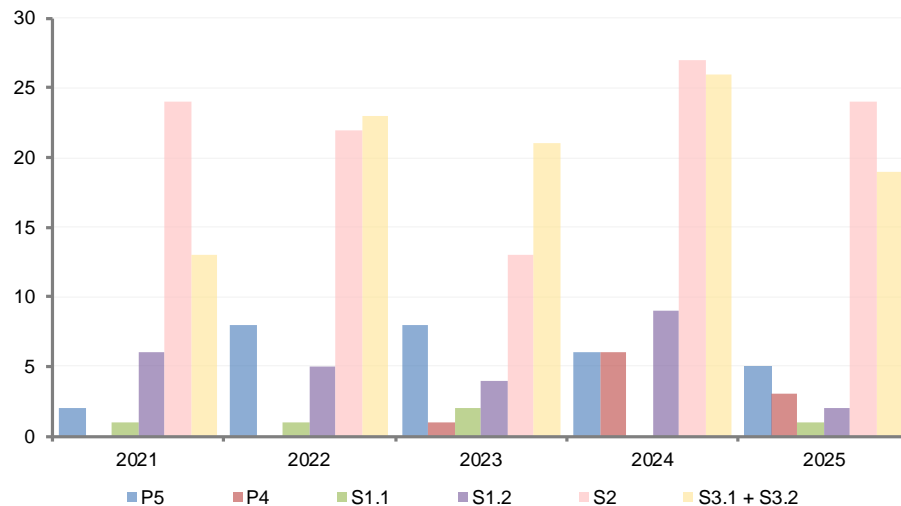
Percentatge d'ocupació segons el mòdul de reclusió

Mòdul	2021	2022	2023	2024	2025	Variació 24/25
P5 - Arrestos parcials (homes/dones)	16,7%	66,7%	61,5%	42,9%	35,7%	-16,7%
P4 - Menors (homes/dones)	0,0%	0,0%	7,7%	37,5%	18,8%	-50,0%
S1.1 - Adaptació i semillibertat* (homes/dones)	11,1%	11,1%	22,2%	0,0%	11,1%	-
S1.2 - Dones (preventives i penades)	26,1%	21,7%	17,4%	39,1%	8,7%	-77,8%
S2 - Homes (preventius)	60,0%	55,0%	32,5%	67,5%	60,0%	-11,1%
S3.1 + S3.2 - Homes (penats)	26,5%	46,9%	42,9%	53,1%	37,3%	-29,8%
<b>Total</b>	<b>31,3%</b>	<b>40,8%</b>	<b>33,3%</b>	<b>49,0%</b>	<b>35,3%</b>	<b>-28,0%</b>

\*Mòdul S1.1 - Adaptació, Unitat Separada (homes/dones), Semillibertat, Règim Semiobert i Arrest Domiciliari

\*Dades a 31 de Desembre

Nombre de reclusos segons el mòdul de reclusió



## A072. Estadística de la població reclusa. Any 2025

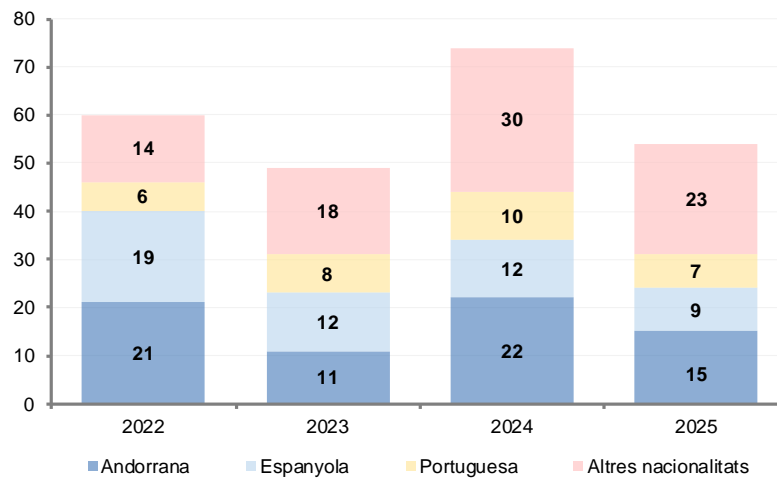
### 2 Població reclusa per sexe i nacionalitat a 31 de desembre

Població reclusa per sexe i nacionalitat

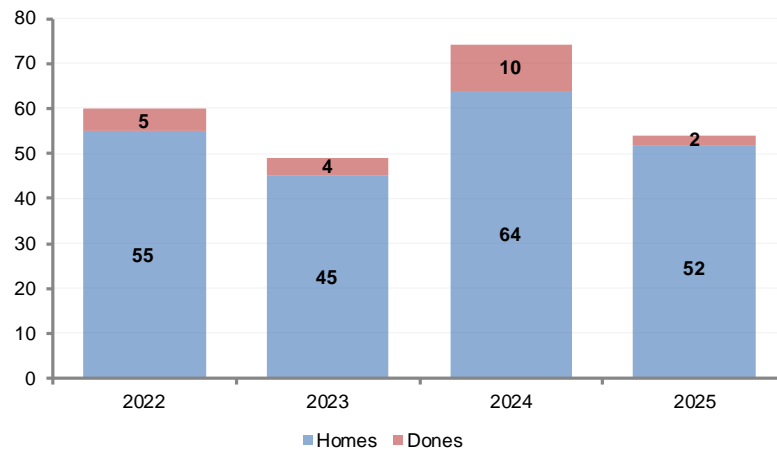
Nacionalitat	2022			2023			2024			2025			Variació 24/25
	Dones	Homes	Total	Dones	Homes	Total	Dones	Homes	Total	Dones	Homes	Total	
Andorrana	0	21	21	0	11	11	2	20	22	1	14	15	-31,8%
Espanyola	1	18	19	1	11	12	2	10	12	0	9	9	-25,0%
Portuguesa	0	6	6	1	7	8	2	8	10	1	6	7	-30,0%
Altres nacionalitats	4	10	14	2	16	18	4	26	30	0	23	23	-23,3%
<b>Total</b>	<b>5</b>	<b>55</b>	<b>60</b>	<b>4</b>	<b>45</b>	<b>49</b>	<b>10</b>	<b>64</b>	<b>74</b>	<b>2</b>	<b>52</b>	<b>54</b>	<b>-27,0%</b>

\* Les dades corresponents a la població reclusa fan referència a dia 31 de desembre.

Població reclusa per nacionalitat



Població reclusa per sexe



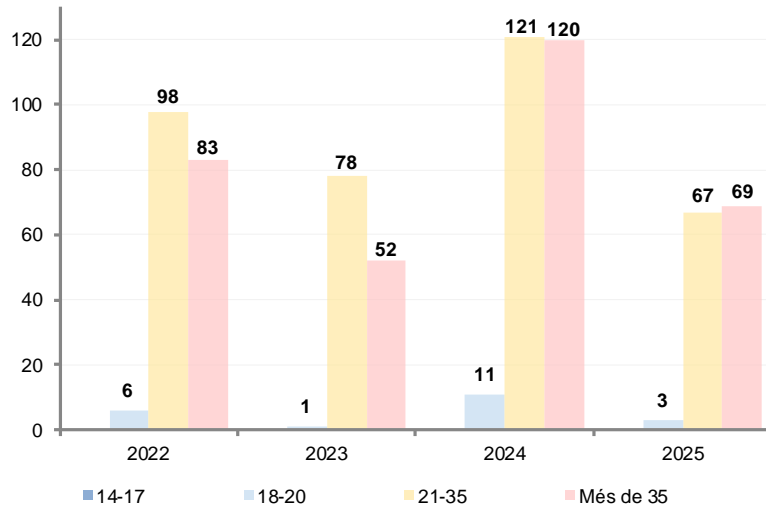
## A072. Estadística de la població reclusa. Any 2025

### 3 Ingressos penitenciaris per sexe, edat i tipologia de delicte

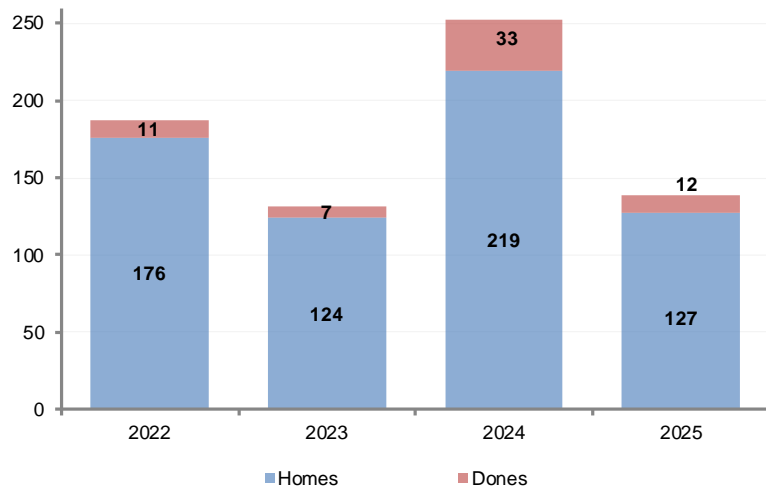
A continuació, es detallen els ingressos penitenciaris que s'han efectuat al llarg de l'any 2025. Aquest recompte de persones és diferent al de l'apartat anterior, atès que la població reclusa fa referència al total de reclusos existent a 31 de desembre de l'any corresponent.

Edat	2022			2023			2024			2025			Variació 24/25
	Dones	Homes	Total	Dones	Homes	Total	Dones	Homes	Total	Dones	Homes	Total	
14-17	0	0	0	0	0	0	0	0	0	0	0	0	-
18-20	0	6	6	0	1	1	0	11	11	0	3	3	-72,7%
21-35	5	93	98	6	72	78	12	109	121	9	58	67	-44,6%
Més de 35	6	77	83	1	51	52	21	99	120	3	66	69	-42,5%
<b>Total</b>	<b>11</b>	<b>176</b>	<b>187</b>	<b>7</b>	<b>124</b>	<b>131</b>	<b>33</b>	<b>219</b>	<b>252</b>	<b>12</b>	<b>127</b>	<b>139</b>	<b>-44,8%</b>

Ingressos penitenciaris per edat



Ingressos penitenciaris per sexe



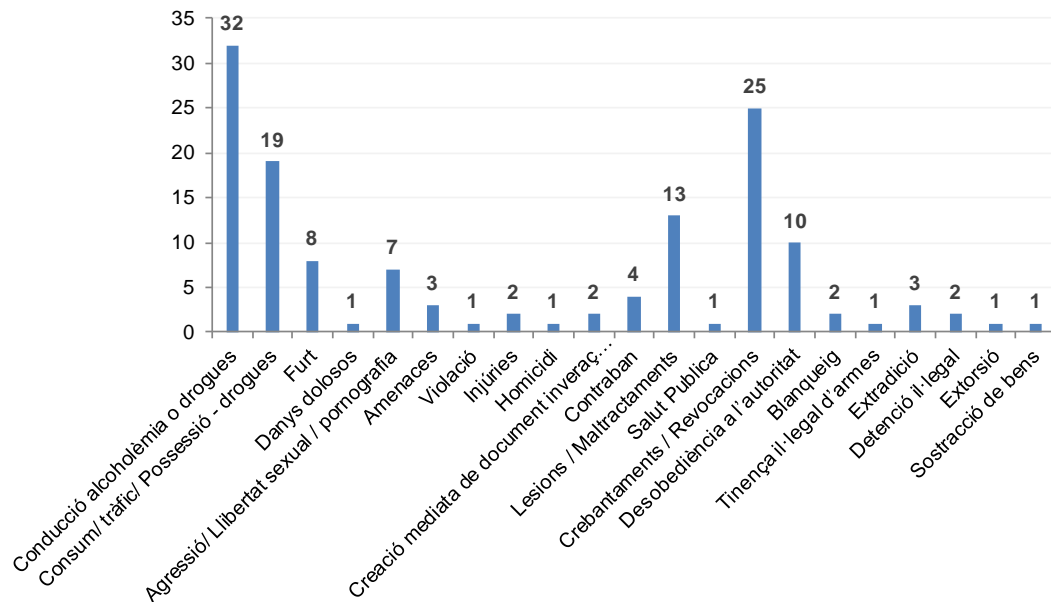
## A072. Estadística de la població reclusa. Any 2025

Pel que fa els ingressos per tipologia de delictes durant l'any 2025 s'han registrat un total de 139. Els més freqüents són: "Conducció alcoholèmia o drogues" amb 32 ingressos (23,0%), "Crebantaments / Revocacions" amb 25 ingressos (18,0%) i "Consum/ tràfic/ Possessió - drogues" amb 19 ingressos (13,7%).

Ingressos per tipologia de delictes durant l'any 2025

Conducció alcoholèmia o drogues	32
Consum/ tràfic/ Possessió - drogues	19
Furt	8
Danys dolosos	1
Agressió/ Llibertat sexual / pornografia	7
Amenaces	3
Violació	1
Injúries	2
Homicidi	1
Creació mediata de document invertejat per particular	2
Contraban	4
Lesions / Maltractaments	13
Salut Pública	1
Crebantaments / Revocacions	25
Desobediència a l'autoritat	10
Blanqueig	2
Tinença il·legal d'armes	1
Extradició	3
Detenció il·legal	2
Extorsió	1
Sostracció de bens	1
<b>Total</b>	<b>139</b>

Ingressos per tipologia de delictes durant l'any 2025



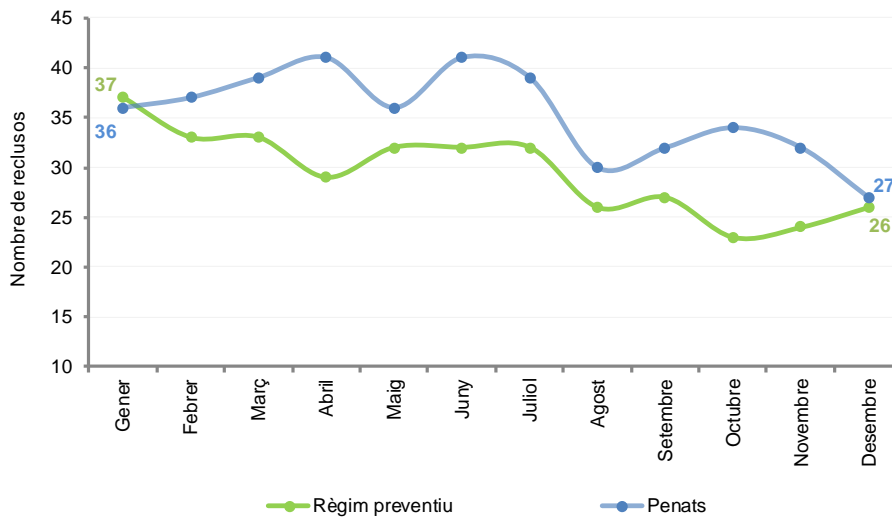
## A072. Estadística de la població reclusa. Any 2025

### 4 Evolució mensual de la població reclusa segons la situació processal

Població reclusa segons situació processal any 2025

Mes	Penats	Règim preventiu	Total
Gener	36	37	73
Febrer	37	33	70
Març	39	33	72
Abril	41	29	70
Maig	36	32	68
Juny	41	32	73
Juliol	39	32	71
Agost	30	26	56
Setembre	32	27	59
Octubre	34	23	57
Novembre	32	24	56
Desembre	27	26	53
<b>Mitjana anual</b>	<b>35,3</b>	<b>29,5</b>	<b>65</b>

Població reclosa segons situació processal



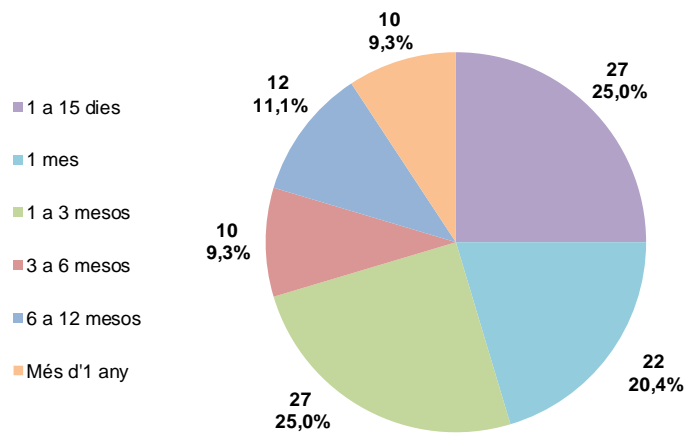
## A072. Estadística de la població reclusa. Any 2025

### 5 Condemnes segons l'estat i la durada any 2025

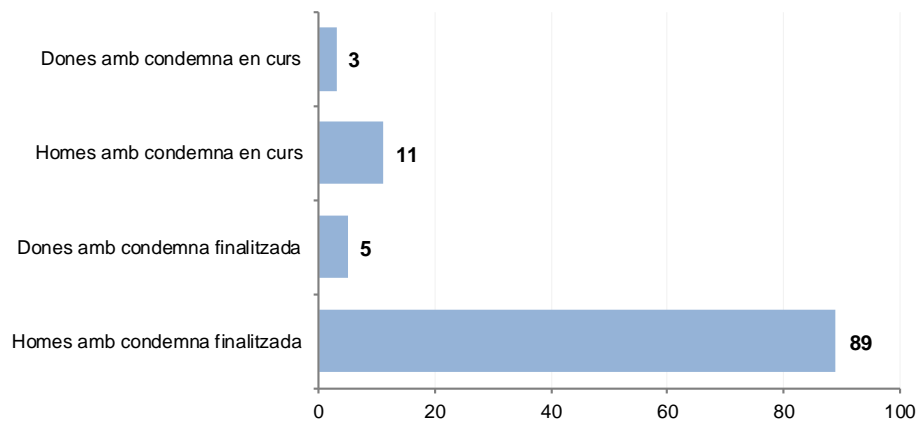
Condemnes segons estat i duració any 2025

Condemnats	1 a 15 dies	1 mes	1 a 3 mesos	3 a 6 mesos	6 a 12 mesos	Més d'1 any	Total
Homes amb condemna finalitzada	26	21	23	7	10	2	89
Dones amb condemna finalitzada	0	0	0	0	1	4	5
Homes amb condemna en curs	1	1	4	1	1	3	11
Dones amb condemna en curs	0	0	0	2	0	1	3
<b>TOTAL</b>	<b>27</b>	<b>22</b>	<b>27</b>	<b>10</b>	<b>12</b>	<b>10</b>	<b>108</b>

Condemnes segons la durada de la condemna. Any 2025



Condemnes segons l'estat de la condemna. Any 2025



## 6 Nota metodològica

- **Font:** Registre de la població reclusa del Ministeri d'Institucions Penitenciàries.
- **Definicions:**
  - Reclús: Persona que compleix una condemna en un establiment penitenciari.
  - Penat: Delinqüent condemnat a una pena.
  - Arrest parcial: Mesura de privació de la llibertat contemplada en les lleis, la qual posseeix varis objectius: com a mesura cautelar personal dins d'un procés penal; com a mesura de constrenyiment pel compliment de certs actes; o com a sanció punitiva.
  - Semilibertat: Benefici penitenciari que permet a un intern sentenciat sortir de l'establiment penal per a efectes de treball o educació, i complir en llibertat una part de la seva condemna, amb l'obligació de complir determinades regles de conducta, i sempre que no tingui un procés penal pendent amb mandat de detenció.
  - Règim preventiu: Mesura cautelar de caràcter personal que afecta al dret de llibertat personal durant un lapse més o menys prolongat, la qual només procedirà quan les altres mesures cautelars fossin insuficients per a assegurar els objectius del procediment penal.
- **Citació.** Per qualsevol utilització de la informació continguda en aquesta nota de premsa, preguem citeu: "Dades del Departament d'Institucions Penitenciàries, tractades pel Departament d'Estadística per a la Nota de Premsa ref. NP\_A072\_20260430".
- **Marc legal.** D'acord amb les previsions de la Llei del Pla d'estadística 2026-2029 i el seu desplegament en el Programa estadístic per a l'any 2026, el present informe dona resposta a l'activitat estadística A072: Estadística de la població reclusa
- **Difusió.** Dades disponibles al web [www.estadistica.ad](http://www.estadistica.ad), a l'apartat Estadístiques/Dades/Justícia i seguretat/Justícia/Població Reclusa. Per estar informat en qualsevol moment de les noves publicacions us podeu inscriure a la nostra "Alerta informativa" a la nostra web. També hi podeu trobar l'històric de les notes de premsa d'aquest tema: <http://www.estadistica.ad>

Amb l'objectiu de maximitzar la difusió de la informació estadística d'Andorra, les Notes de Premsa del Departament d'Estadística es podran seguir també per [Twitter](#) (actualment X)

---

## 7 Dates de les publicacions previstes

Nota de premsa A072. *Estadística de la població reclusa. 1r trimestre del 2026*: 16 de juliol del 2026