



## NOTA DE PREMSA

### A102. Índex de vendes de grans superfícies. Juliol del 2023 (base 2018)

Data publicació, dilluns, 25/09/2023

[www.estadistica.ad](http://www.estadistica.ad)

#### L'índex de vendes de grans superfícies cau un -0,8% al mes de juliol del 2023

##### Resum

L'índex de vendes de les grans superfícies del comerç al detall experimenta una variació negativa del -0,8%, a preus corrents, el mes de juliol del 2023 respecte al juliol de l'any anterior.

Pel que fa al desglossament de l'índex en funció del tipus de producte, la venda dels productes alimentaris cau un -10,2% i, la venda de la resta de productes (no alimentaris) incrementa un +10,3% en comparació amb el mateix període de l'any anterior.

Pel que fa a l'índex de vendes a preus constants (descomptant l'efecte dels preus), disminueix el -7,8% al juliol del 2023 en comparació amb el període homòleg de l'any anterior, les vendes de productes alimentaris cauen el -19,4% i les vendes de la resta de productes creixen un +4,9%.

D'altra banda, l'evolució del personal ocupat en les grans superfícies comercials al juliol del 2023 augmenta un +3,2% respecte al mateix mes de l'any anterior, el 65% són dones i més del 93% disposa de contractes a jornada completa.

## Índex

1. Índex de vendes .....	3
1.1. Índex de vendes a preus corrents .....	3
1.2. Índex de vendes a preus constants.....	5
2. Índex d'ocupació.....	7
2.1. Ocupació per sexe.....	8
2.2. Ocupació per tipus de jornada laboral.....	9
3. Nota metodològica.....	10
4. Dates de les properes publicacions previstes .....	13

1. Índex de vendes

1.1. Índex de vendes a preus corrents

L'índex general de vendes de les grans superfícies comercials (en endavant, "IVGS") cau un -0,8% al juliol de l'any 2023 respecte al mateix mes de l'any anterior. Si es desglossa aquest índex en productes alimentaris i la resta de productes, l'índex de la categoria "Alimentació" experimenta una variació negativa del -10,2% en comparació amb el període homòleg de l'any 2022. Pel que fa a l'índex de la categoria "Resta de productes", creix un +10,3% respecte de la mateixa referència.

**IVGS a preus corrents**

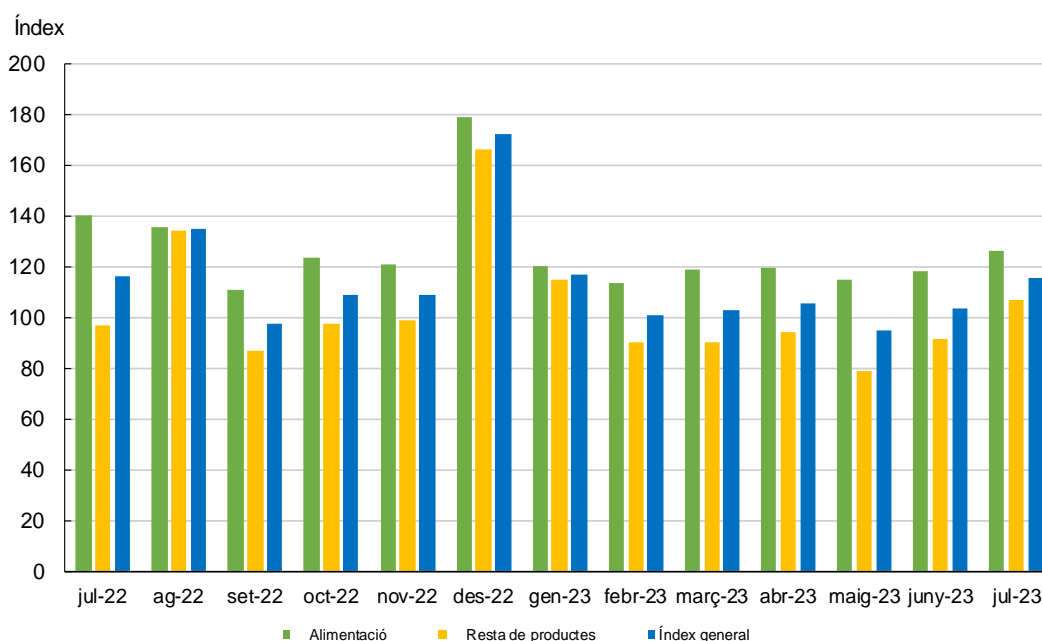
	jul-22	jul-23	Variació interanual
<b>Índex general</b>	<b>116,3</b>	<b>115,4</b>	<b>-0,8%</b>
Alimentació	140,5	126,2	-10,2%
Resta de productes	96,8	106,7	10,3%

Índex base 2018=100

**IVGS a preus corrents. Juliol 2022 – juliol 2023**

	jul-22	ag-22	set-22	oct-22	nov-22	des-22	gen-23	febr-23	març-23	abr-23	maig-23	juny-23	jul-23
<b>Índex general</b>	116,3	135,0	97,4	109,3	108,7	172,3	117,1	100,6	103,1	105,5	95,0	103,5	115,4
Alimentació	140,5	135,9	110,9	123,6	121,1	179,3	120,1	113,3	119,2	119,9	115,0	118,4	126,2
Resta de productes	96,8	134,3	86,6	97,7	98,7	166,7	114,6	90,4	90,0	94,0	79,0	91,5	106,7

Índex base 2018=100



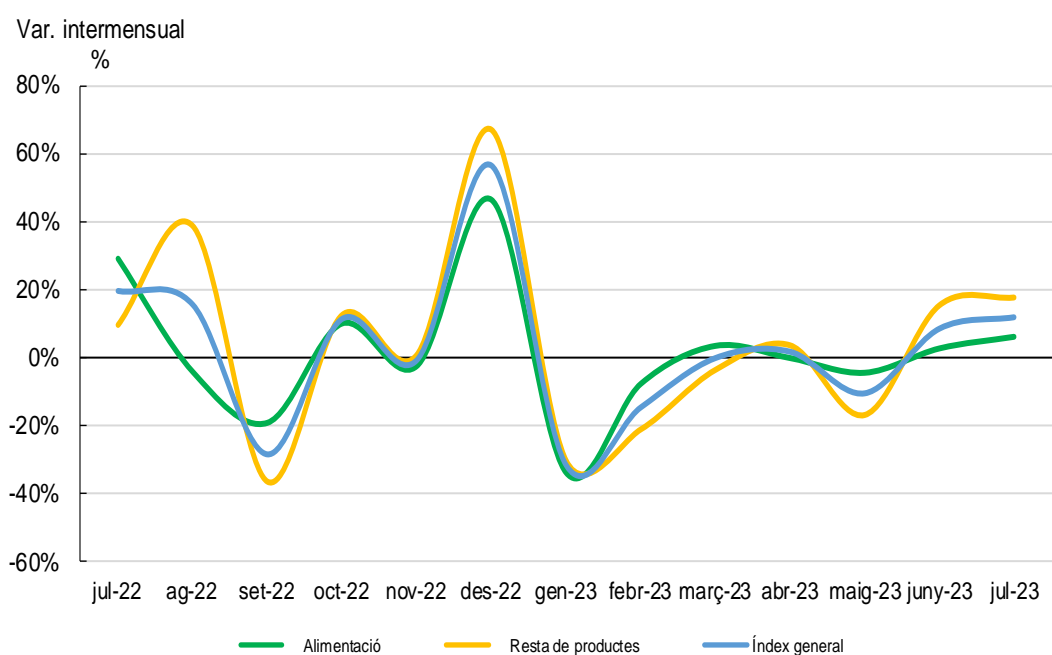
## A102. Índex de vendes de grans superfícies. Juliol 2023

Pel que fa a les variacions intermensuals, l'índex general corresponent al juliol del 2023 experimenta una variació positiva del 11,5% respecte al juny del 2023, tenint en compte que es tracta de les dades originals i que no descompten factors estacionals ni els efectes de calendari.

### IVGS a preus corrents. Variacions intermensuals

	jul-22	ag-22	set-22	oct-22	nov-22	des-22	gen-23	febr-23	març-23	abr-23	maig-23	juny-23	jul-23
Índex general	19,2%	16,1%	-27,8%	12,1%	-0,5%	58,5%	-32,1%	-14,0%	2,4%	2,4%	-9,9%	8,9%	11,5%
Alimentació	30,4%	-3,3%	-18,3%	11,4%	-2,0%	48,0%	-33,0%	-5,6%	5,2%	0,6%	-4,1%	3,0%	6,6%
Resta de productes	8,4%	38,8%	-35,6%	12,9%	1,0%	68,9%	-31,2%	-21,1%	-0,4%	4,4%	-15,9%	15,9%	16,6%

Índex base 2018=100



## 1.2. Índex de vendes a preus constants

Pel que fa a l'índex de vendes de les grans superfícies a preus constants, és a dir, un cop eliminat l'efecte dels preus, al juliol del 2023 ha caigut el -7,8% respecte al juliol de l'any anterior. Pel que fa a l'índex de la categoria "Alimentació", cau el -19,4%, mentre que l'índex relatiu a la categoria "Resta de productes" creix un +4,9% respecte al mateix període de l'any anterior. La magnitud dels índexs respecte de la mesura a preus corrents disminueix per l'efecte negatiu dels preus.

### IVGS a preus constants

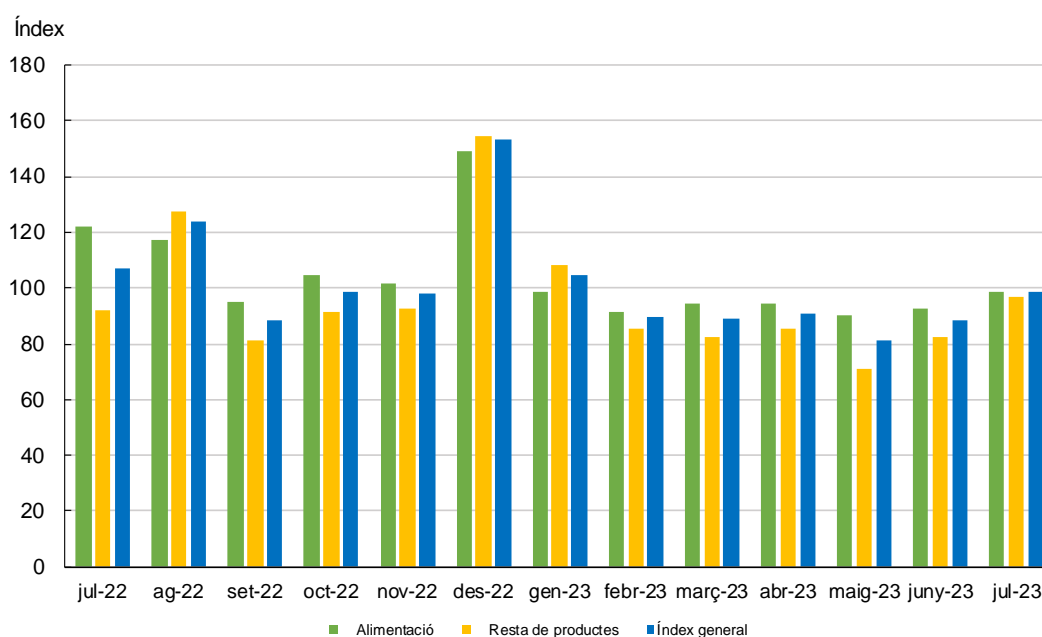
	jul-22	jul-23	Variació interanual
<b>Índex general</b>	<b>107,1</b>	<b>98,8</b>	<b>-7,8%</b>
Alimentació	122,3	98,5	-19,4%
Resta de productes	92,1	96,7	4,9%

Índex base 2018=100

### IVGS a preus constants. Juliol 2022 - juliol 2023

Índex de vendes	jul-22	ag-22	set-22	oct-22	nov-22	des-22	gen-23	febr-23	març-23	abr-23	maig-23	juny-23	jul-23
<b>Índex general</b>	<b>107,1</b>	<b>123,9</b>	<b>88,6</b>	<b>98,7</b>	<b>97,9</b>	<b>153,5</b>	<b>104,9</b>	<b>89,4</b>	<b>89,3</b>	<b>90,9</b>	<b>81,3</b>	<b>88,3</b>	<b>98,8</b>
Alimentació	122,3	117,3	94,8	104,4	101,9	149,3	98,9	91,3	94,5	94,4	90,3	92,8	98,5
Resta de productes	92,1	127,8	81,5	91,7	92,5	154,3	108,1	85,4	82,4	85,5	71,2	82,2	96,7

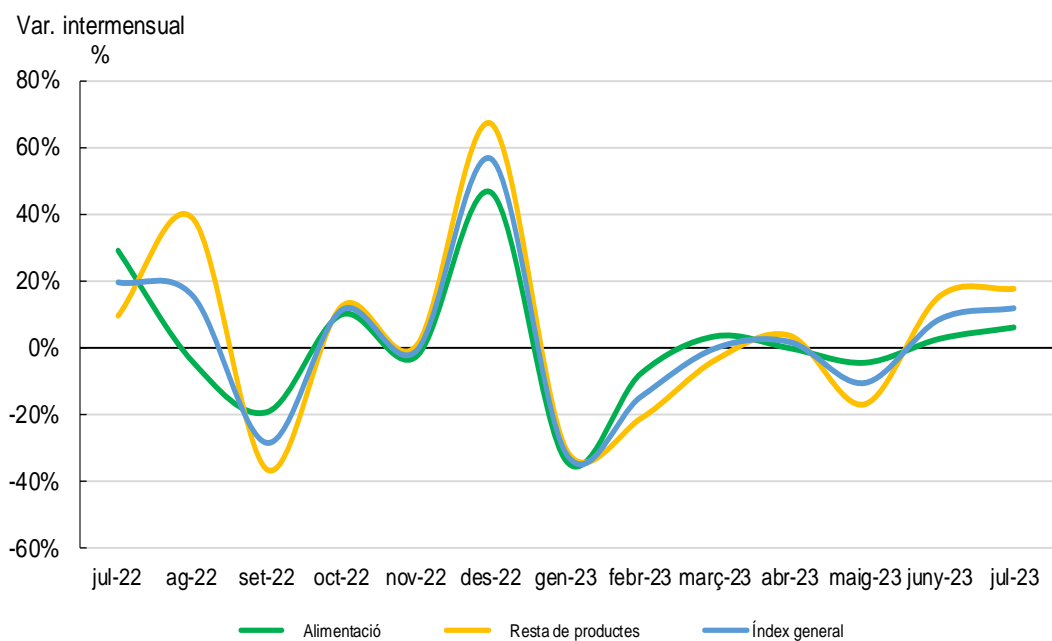
Índex base 2018=100



**IVGS a preus constants. Variacions intermensuals**

	jul-22	ag-22	set-22	oct-22	nov-22	des-22	gen-23	febr-23	març-23	abr-23	maig-23	juny-23	jul-23
<b>Índex general</b>	19,7%	15,7%	-28,5%	11,4%	-0,8%	56,7%	-31,7%	-14,7%	-0,1%	1,8%	-10,5%	8,5%	11,9%
Alimentació	29,2%	-4,1%	-19,1%	10,1%	-2,4%	46,6%	-33,8%	-7,7%	3,5%	-0,1%	-4,4%	2,8%	6,2%
Resta de productes	9,7%	38,7%	-36,2%	12,5%	0,9%	66,8%	-30,0%	-20,9%	-3,5%	3,7%	-16,7%	15,4%	17,7%

Índex base 2018=100



## 2. Índex d'ocupació

L'índex d'ocupació de les grans superfícies comercials s'elabora a partir del total del personal ocupat mensualment en aquest tipus d'establiments, i distingeix entre sexe i tipus de jornada laboral.

Al juliol del 2023, l'índex d'ocupació de les grans superfícies del comerç al detall creix un +3,2% en comparació amb el mateix mes de l'any anterior, i incrementa un +5,6% respecte a l'enregistrat al juny del 2023.

### Índex d'ocupació

	jul-22	jul-23	Variació interanual
<b>Personal ocupat</b>	104,1	107,5	<b>3,2%</b>

Índex base 2018=100

### Índex d'ocupació. Juliol 2022 – juliol 2023

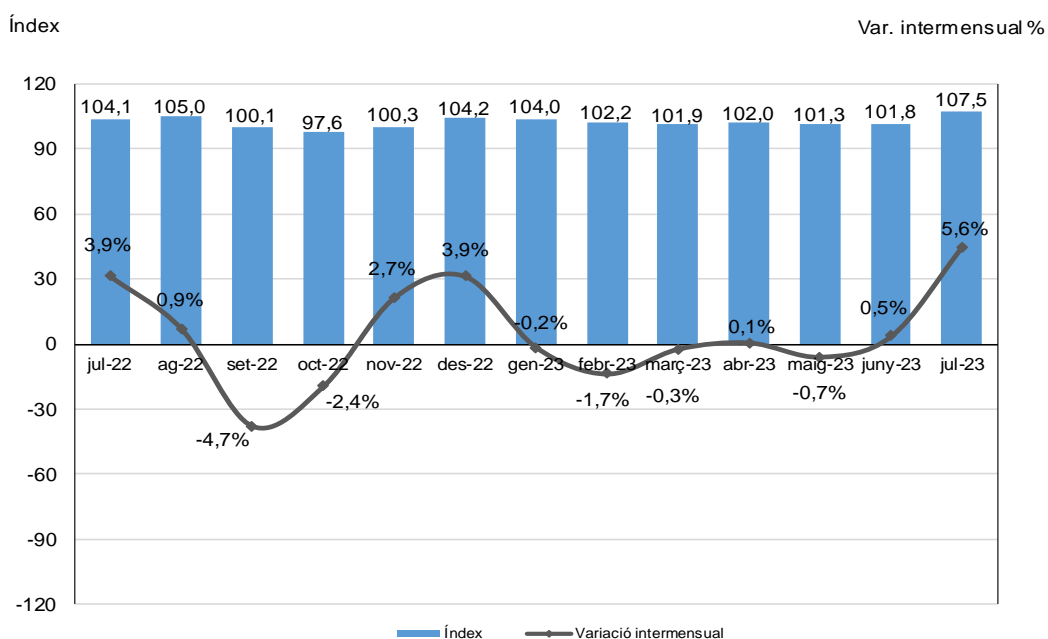
	jul-22	ag-22	set-22	oct-22	nov-22	des-22	gen-23	febr-23	març-23	abr-23	maig-23	juny-23	jul-23
<b>Personal ocupat</b>	104,1	105,0	100,1	97,6	100,3	104,2	104,0	102,2	101,9	102,0	101,3	101,8	107,5

Índex base 2018=100

### Índex d'ocupació. Variacions intermensuals

	jul-22	ag-22	set-22	oct-22	nov-22	des-22	gen-23	febr-23	març-23	abr-23	maig-23	juny-23	jul-23
<b>Personal ocupat</b>	3,9%	0,9%	-4,7%	-2,4%	2,7%	3,9%	-0,2%	-1,7%	-0,3%	0,1%	-0,7%	0,5%	5,6%

Índex base 2018=100

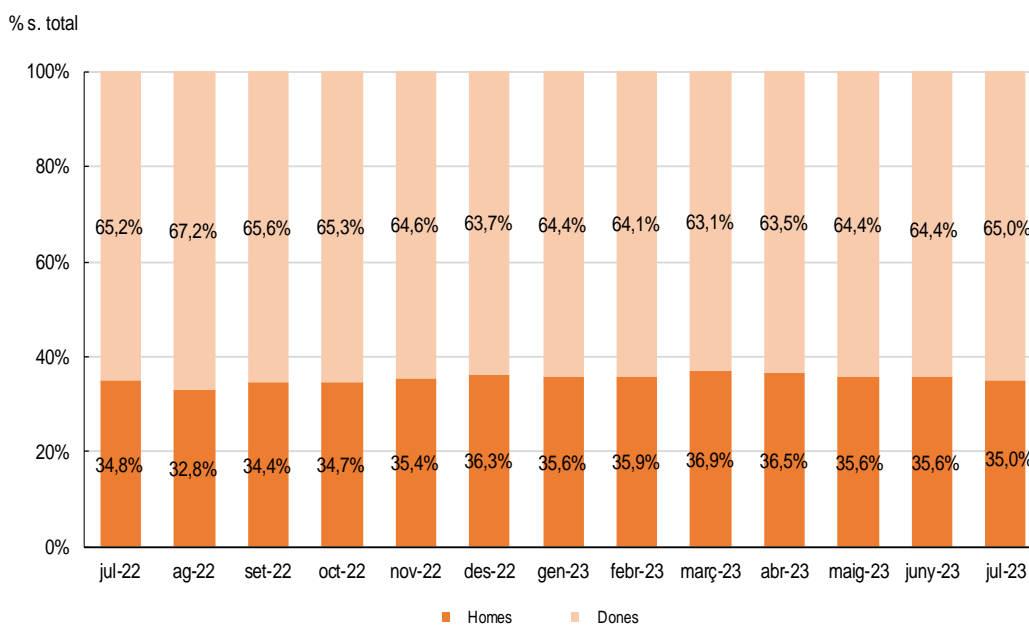


## 2.1. Ocupació per sexe

Pel que fa al volum de dones i homes ocupats en les grans superfícies comercials al juliol del 2023, el 65% correspon al gènere femení i el 35% restant al gènere masculí, distribució que presenta una gran estabilitat durant els darrers dotze mesos. Si comparem les dades amb el mateix període de l'any anterior, podem veure que la proporció de dones ocupades en aquest tipus d'establiments cau un -0,3% al juliol del 2022. D'altra banda, la proporció d'homes ocupats en les grans superfícies augmenta el +0,6% aquest mateix mes.

### Personal ocupat per sexe. Percentatge sobre el total d'ocupats

	jul-22	jul-23	Variació interanual
<b>Dones</b>	65,2%	65,0%	<b>-0,3%</b>
<b>Homes</b>	34,8%	35,0%	<b>0,6%</b>



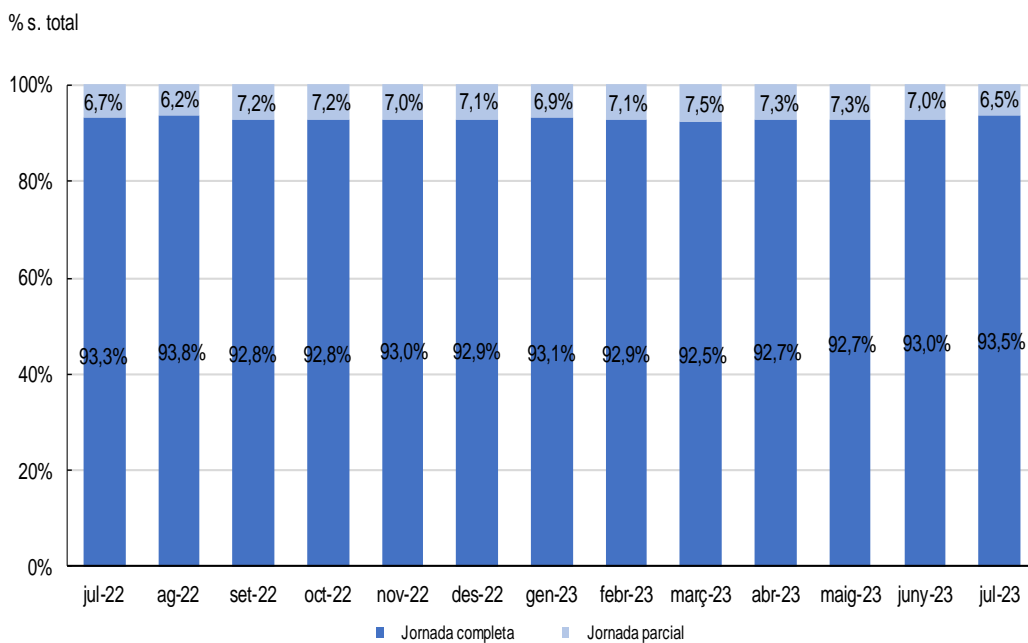


## 2.2. Ocupació per tipus de jornada laboral

La jornada laboral del personal ocupat en les grans superfícies comercials al juliol del 2023 es distribueix entre el 93,5%, que té una jornada laboral a temps complet, i el 6,5% restant dels ocupats, que gaudeix d'una jornada laboral a temps parcial.

### Personal ocupat per tipus de jornada laboral. Percentatge sobre el total d'ocupats

	jul-22	jul-23	Variació interanual
<b>Jornada completa</b>	93,3%	93,5%	<b>0,2%</b>
<b>Jornada parcial</b>	6,7%	6,5%	<b>-3,1%</b>



### 3. Nota metodològica

#### • Font

Dades recollides i publicades amb periodicitat mensual a través de l'enquesta adreçada als establiments especialitzats i no especialitzats del comerç al detall, amb una superfície destinada a la venda igual o superior a 2.500 metres quadrats, d'acord amb les previsions que s'estableixen en la Llei del Pla d'estadística 2022-2025 i els programes anuals que la desenvolupen sobre l'activitat d'índex de vendes de grans superfícies (codi A102).

#### • Definicions

Grans superfícies: establiments comercials individuals o col·lectius destinats al comerç al detall de qualsevol classe de producte que tenen una superfície destinada a la venda igual o superior a 2.500 metres quadrats.

Volum de vendes: volum de vendes en euros, distingint el tipus de producte (alimentari o no alimentari). També inclou el valor del bé venut, l'import del servei prestat per la venda, la reparació de béns de consum, així com els diferents serveis d'instal·lació a domicili. S'inclou l'import del producte, l'IGI inclòs. No s'inclouen els serveis de cafeteria oferts a l'establiment, ni els serveis de restauració que s'hi duen a terme. Tampoc es preveuen les vendes d'altres establiments situats dins del mateix centre comercial pertanyents a altres empreses. Les vendes a termini corresponen al mes en què s'han realitzat, i per l'import total del seu valor.

Productes alimentaris (alimentació, begudes i tabac): comprèn fruites i verdures, carn, aviram i carn de caça, xarcuteria i embotits, peix i marisc, pa i productes de pastisseria, begudes alcohòliques, productes de tabac, làctics, ous, conserves de fruites, vegetals i altres articles similars.

Resta de productes (no alimentaris):

- Teles, vestits i calçat
- Equipament de la llar (excepte mobles d'oficina)
- Salut: productes farmacèutics, productes ortopèdics, òptica, etc.
- Oci: llibres, joguines, articles d'esport, etc.
- Altres béns, com ara rellotgeria, joieria, etc., excepte el comerç al detall de gasos líquids de petroli per a cuina o calefacció

Personal ocupat: nombre total de persones que treballen en l'establiment, incloent els propietaris que hi treballen, els socis treballadors i els empleats familiar no retribuïts.

El personal ocupat inclou:

- Personal assalariat: personal vinculat a l'empresa propietària de l'establiment mitjançant un contracte laboral i que és retribuït amb quantitats fixes o variables en forma de sou, comissió, preu tancat o pagaments en espècies. Es distingeix entre el personal fix (amb contracte o vinculació laboral indefinida) i el personal eventual (amb contracte de duració determinada). Es considera també personal assalariat els propietaris i familiars retribuïts, estudiants amb compromís formal a canvi d'una remuneració, treballadors a domicili, treballadors a jornada parcial i treballadors temporals.
- Personal no assalariat: personal que dirigeix els treballs vinculats a l'establiment sense percebre una remuneració fixa o salari, o que hi participa activament. S'hi inclouen els propietaris, els socis autònoms que exerceixen una activitat en l'empresa i els ajudants familiars no remunerats. No s'hi inclouen els socis exclusivament capitalistes ni els familiars del propietari que no participin activament en l'empresa.

Jornada laboral a temps complet: contractes del personal assalariat que suposen un mínim de 40 hores setmanals de treball efectiu.

Jornada laboral a temps parcial: contractes del personal assalariat que suposen menys de 40 hores setmanals de treball efectiu.

## • Metodologia

Àmbit poblacional: establiments classificats en la divisió 47 de la classificació d'activitats econòmiques d'Andorra 2019 (comerç al detall, excepte el comerç de vehicles de motor i motocicletes), amb una superfície de venda igual o superior a 2.500 metres quadrats.

Àmbit geogràfic: establiments inclosos en l'àmbit geogràfic d'Andorra, encara que la seva seu social estigui ubicada fora d'Andorra.

Àmbit temporal: els índexs de vendes i d'ocupació s'elaboren amb periodicitat mensual i es publiquen les variacions interanuals així com les variacions intermensuals.

Variables objecte d'estimació:

- Volum de vendes dels productes alimentaris
- Volum de vendes de la resta de productes (no alimentaris)
- Personal ocupat en l'establiment distribuït per sexe i tipus de jornada laboral

## A102. Índex de vendes de grans superfícies. Juliol 2023

Càlcul de l'índex: per calcular els índexs de facturació i d'ocupació, s'utilitza un índex de Laspeyres de base fixa, i s'adopta com a referència el valor de la mitjana dels dotze mesos de l'any 2018. Tots els índexs ("General", "Alimentació", "Resta de productes" i "Ocupació") s'obtenen de la forma següent:

$$\text{Índex de vendes}_{mes t} = \frac{\sum \text{facturació}_{mes t}}{\bar{X}\text{Facturació}_{any base}} * 100$$

$$\text{Índex d'ocupació}_{mes t} = \frac{\sum \text{ocupats}_{mes t}}{\bar{X}\text{Ocupats}_{any base}} * 100$$

Correcció de l'efecte dels preus: un vegada calculats els índexs de vendes a preus corrents, es corregeixen de l'efecte dels preus mitjançant deflactors per tal d'obtenir els índexs a preus constants. Els deflactors utilitzats en el càlcul a preus constants procedeixen de l'índex de preus de consum (IPC) i són els següents:

- Índex "Alimentació": valor de l'IPC relatiu a aliments, begudes i tabacs
- Índex "Resta de productes": valor de l'IPC general excloent:
  - Aliments, begudes i tabacs
  - Serveis i lloguers
  - Automòbils, altres vehicles, recanvis i accessoris per al manteniment
  - Carburants i lubricants
- Índex general:  
IPC general sense:
  - Serveis i lloguers
  - Automòbils, altres vehicles, recanvis i accessoris per al manteniment
  - Carburants i lubricants
- **Citació**  
Per a qualsevol utilització de la informació continguda en aquesta nota de premsa gràcies de citar "*Dades del Departament d'Estadística, tractades per a la Nota de Premsa ref. NP-A102\_20230925*".
- **Programa estadístic**: D'acord amb les previsions de la Llei del Pla d'estadística 2022-2025 i el seu desplegament en el Programa estadístic per a l'any 2023, aquest informe dona resposta a l'activitat estadística: A102 Índex de vendes de grans superfícies.

- **Contactes**

Per estar informat en qualsevol moment de les noves publicacions us podeu inscriure a la nostra “Alerta informativa” a la nostra web. També hi podeu trobar l’històric de les notes de premsa d’aquest tema: <http://www.estadistica.ad>

Amb l’objectiu de maximitzar la difusió de la informació estadística d’Andorra, les Notes de Premsa del Departament d’Estadística es podran seguir també per [TWITTER](#)

#### 4. Dades de les properes publicacions previstes

Nota de premsa “A102. Índex de vendes de grans superfícies. Agost 2023”: Octubre de 2023.