



NOTA DE PREMSA

A115. Estadística de l'energia. Juny del 2023

Data de publicació: dilluns, 31/07/2023

www.estadistica.ad

Resum

El consum d'energia a Andorra durant el mes de juny del 2023 ha estat de 36.774 MWh (megawatts hora), un -0,6% respecte al mateix mes de l'any passat. A més, hi ha hagut un consum acumulat de 292.314,0 MWh de gener a juny i de 556.689,3 MWh acumulats durant els darrers 12 mesos, dades que suposen unes variacions del -2,4% i -2,1% respecte als mateixos períodes de l'any anterior, respectivament.

Quant a les dades expressades en tones equivalents de petroli (TEP), el consum total el mes de juny va ser de 13.181,4 TEP, un -3,3% respecte al mateix mes de l'any anterior. De gener a juny el consum acumulat ha estat de 98.740,7 TEP i els darrers 12 mesos de 189.768,1 TEP, amb variacions del -4,4% i -8,1%, respectivament.

Pel que fa al consum dels clients de FEDA, el consum total pel mes de juny del 2023 ascendeix a 23.859,0 MWh, amb una variació del -5,0% respecte al mateix mes de l'any passat. Quant a les dades acumulades, el consum ha estat de 186.997,1 MWh des del gener i de 360.045,3 MWh durant els darrers 12 mesos, xifres que suposen unes variacions del -4,6% i -3,4%, respectivament.

Índex

1.	Consum d'energia nacional (dades originals)	2
1.1.	Consum d'energia en MWh	2
1.2.	Consum d'energia en TEP	3
2.	Consum per activitat econòmica (només clients de FEDA)	4
3.	Consum d'energia (dades ajustades).....	6
4.	Gràfics	7
5.	Nota metodològica.....	10
6.	Dates de les publicacions previstes	11

1. Consum d'energia nacional (dades originals)

1.1. Consum d'energia en MWh

En el mes de juny del 2023 el consum total d'energia al país ha estat de 36.774 MWh, dada que suposa una variació del -0,6% respecte al mateix mes de l'any passat. Quant a la importació d'energia, les dades de juny, amb 23.253 MWh, mostren un decrement del 5,6% respecte al mateix mes del 2022. Per contra, l'energia produïda a Andorra presenta una variació interanual positiva d'un 9,3%.

Energia	jun-22	jun-23	Variació absoluta	Variació
Producció	12.372	13.525	1.153	9,3%
Importació	24.637	23.253	-1.384	-5,6%
Consum	37.008	36.774	-234	-0,6%

Nota: dades expressades en magnitud d'alta tensió (B110kV)

El consum inclou producció, importació i exportació, les dades d'exportació no es mostren perquè no son representatives

Pel que fa a les dades acumulades de gener a juny del 2023, el consum ha estat de 292.314,0 MWh, el que suposa un decrement del 2,4% respecte al mateix període de l'any anterior. D'aquest consum, 228.707,2 MWh han estat importats, un -0,8% respecte al mateix període anterior, mentre que 63.622,8 MWh han estat produïts al país, un 7,8% menys respecte als primers cinc mesos de l'any 2022.

Energia	gen 2022 a jun 2022	gen 2023 a jun 2023	Variació absoluta	Variació
Producció	69.017,8	63.622,8	-5.395,0	-7,8%
Importació	230.489,2	228.707,2	-1.782,0	-0,8%
Consum	299.485,7	292.314,0	-7.171,7	-2,4%

Nota: dades expressades en magnitud d'alta tensió (B110kV)

El consum inclou producció, importació i exportació, les dades d'exportació no es mostren perquè no son representatives

Respecte a les dades acumulades al llarg dels darrers 12 mesos, el consum ha estat de 556.689,3 MWh, el que suposa un decrement del 2,1% respecte al mateix període anterior. D'aquest consum, 459.150,8 MWh han estat importats, reflectint una variació interanual del -1,4%, mentre que 97.564,1 MWh han estat produïts al país, un 5,6% menys respecte al mateix període anterior.

Energia	jul 2021 a jun 2022	jul 2022 a jun 2023	Variació absoluta	Variació
Producció	103.316,3	97.564,1	-5.752,2	-5,6%
Importació	465.529,6	459.150,8	-6.378,8	-1,4%
Consum	568.809,0	556.689,3	-12.119,7	-2,1%

Nota: dades expressades en magnitud d'alta tensió (B110kV)

El consum inclou producció, importació i exportació, les dades d'exportació no es mostren perquè no son representatives

A115. Estadística de l'energia. Juny del 2023

1.2. Consum d'energia en TEP

El consum d'energia al país, expressat en TEP, durant el mes de juny ha estat de 13.181,4, el que representa una variació percentual negativa del 3,3% respecte al mes de juny de l'any anterior. Els grups amb dades representatives que presenten variacions positives respecte al mateix mes del 2022 són "Propà" amb un +220,4% i "Fuel domèstic" amb un +38,3%. D'altra banda, "Gasoil locomoció" amb un -11,1%, "Gasolina" amb un -3,2% i "Electricitat" amb un -0,6% presenten variacions negatives destacables.

Consum d'energia en TEP (Dades mensuals)	jun-22	jun-23	Variació absoluta	Variació
Electricitat	3.182,7	3.162,6	-20,1	-0,6%
Gasolina	2.419,4	2.341,5	-77,9	-3,2%
Gasoil locomoció	7.033,8	6.254,1	-779,7	-11,1%
Fuel domèstic	911,6	1.260,3	348,7	38,3%
Butà	17,5	20,0	2,5	14,2%
Propà	40,9	131,0	90,1	220,4%
Carbó	18,9	12,0	-6,9	-36,4%
Total	13.624,8	13.181,4	-443,3	-3,3%

De gener a juny del 2023 hi ha hagut un consum d'energia en TEP de 98.740,7 és a dir, un -4,4% respecte al mateix període de l'any 2022. "Gasolina" i "Propà" són els grups amb dades representatives que presenten variacions positives amb un 2,8% i 2,3% respecte al mateix període del 2022. Presenten variacions negatives: "Gasoil de locomoció" amb un -7,1%, "Fuel domèstic" amb un -6,3% i "Electricitat" amb un -2,4%.

Consum d'energia en TEP (Dades acumulades)	gen 2022 a jun 2022	gen 2023 a jun 2023	Variació absoluta	Variació
Electricitat	25.755,8	25.139,0	-616,8	-2,4%
Gasolina	13.000,0	13.361,8	361,9	2,8%
Gasoil locomoció	40.069,2	37.207,4	-2.861,8	-7,1%
Fuel domèstic	23.190,8	21.726,5	-1.464,3	-6,3%
Butà	120,8	136,0	15,2	12,6%
Propà	1.091,1	1.116,0	24,9	2,3%
Carbó	58,6	54,0	-4,6	-7,9%
Total	103.286,2	98.740,7	-4.545,5	-4,4%

Pel que fa a les dades acumulades al llarg dels darrers 12 mesos, el consum d'energia ha estat de 189.768,1 TEP, fet que suposa una variació percentual negativa respecte al mateix període anterior del -8,1%. Tots els grups amb dades representatives presenten variacions negatives. Entre aquests destaquen "Gasoil locomoció" amb un -11,5%, "Fuel domèstic" amb un -10,7%, "Gasolina" amb un -4,8%, "Electricitat" amb un -2,1%, "Propà" amb un -1,1% i "Butà" amb un -0,4%.

Consum d'energia en TEP (Dades acumulades)	jul 2021 a jun 2022	jul 2022 a jun 2023	Variació absoluta	Variació
Electricitat	48.917,6	47.875,3	-1.042,3	-2,1%
Gasolina	27.515,9	26.186,1	-1.329,8	-4,8%
Gasoil locomoció	83.515,8	73.909,8	-9.606,0	-11,5%
Fuel domèstic	44.229,8	39.511,5	-4.718,3	-10,7%
Butà	267,3	266,2	-1,1	-0,4%
Propà	1.932,8	1.911,8	-21,0	-1,1%
Carbó	103,0	107,4	4,5	4,3%
Total	206.482,2	189.768,1	-16.714,1	-8,1%

A115. Estadística de l'energia. Juny del 2023

2. Consum per activitat econòmica (només clients de FEDA)

El consum d'energia elèctrica dels clients de FEDA durant el mes de juny ha estat de 23.859,0 MWh, el que suposa una variació percentual negativa del 5,0% respecte al mes de juny de l'any anterior. Segons l'activitat econòmica, els únics sectors que presenten una variació positiva són "Construcció i annexes" amb un +171,0% i "Usos domèstics" amb un +4,5%. Amb variacions negatives destaquen "Enllumenat públic" amb un -31,4%, "Estacions d'esquí" amb un -25,1%, "Serveis financers" amb un -15,2%, "Indústries" amb un -13,8% i "Distribució" amb un -13,0% respecte al juny de l'any passat.

Consum d'energia elèctrica (MWh) (Clients FEDA)	jun-22	jun-23	Variació absoluta	Variació
Usos domèstics	7.756,9	8.103,4	346,5	4,5%
Construcció i annexes	122,5	332,0	209,5	171,0%
Indústries	1.295,4	1.116,9	-178,5	-13,8%
Distribució	4.936,3	4.292,4	-643,9	-13,0%
Hoteleria i restauració	4.753,3	4.505,3	-248,1	-5,2%
Serveis financers	1.410,6	1.195,9	-214,7	-15,2%
Altres serveis	1.100,1	1.047,8	-52,3	-4,8%
Enllumenat públic	409,6	280,8	-128,8	-31,4%
Estacions esquí	276,5	207,0	-69,5	-25,1%
Administracions	3.042,3	2.777,5	-264,8	-8,7%
Total	25.103,6	23.859,0	-1.244,6	-5,0%

De gener a juny del 2023 hi ha hagut un consum d'energia elèctrica de 186.997,1 MWh, el que suposa una variació del -4,6% respecte al mateix període de l'any 2022. Destaca especialment l'increment de consum d'energia a "Construcció i annexes" amb un +70,2% en comparació al mateix període de l'any 2022. D'altra banda, destaquen les variacions negatives respecte als sis primers mesos de l'any passat d'"Enllumenat públic" amb un -31,6%, "Administracions" amb un -11,8%, "Serveis financers" amb un -11,0% i "Distribució" amb un -10,0%.

Consum d'energia elèctrica (MWh) (Clients FEDA)	gen 2022 a jun 2022	gen 2023 a jun 2023	Variació absoluta	Variació
Usos domèstics	67.260,2	65.621,4	-1.638,7	-2,4%
Construcció i annexes	1.386,3	2.359,7	973,4	70,2%
Indústries	7.736,3	7.462,4	-273,9	-3,5%
Distribució	31.974,8	28.762,7	-3.212,1	-10,0%
Hoteleria i restauració	33.948,4	33.903,2	-45,2	-0,1%
Serveis financers	9.491,9	8.443,4	-1.048,5	-11,0%
Altres serveis	7.641,3	7.047,8	-593,5	-7,8%
Enllumenat públic	3.194,8	2.185,8	-1.009,0	-31,6%
Estacions esquí	12.644,5	12.944,5	300,0	2,4%
Administracions	20.705,1	18.266,4	-2.438,7	-11,8%
Total	195.983,4	186.997,1	-8.986,3	-4,6%

Pel que fa a les dades acumulades al llarg dels darrers 12 mesos, el consum ha estat de 360.045,3 MWh, el que equival a una variació percentual negativa del 3,4% respecte al mateix període anterior. Per activitats econòmiques, "Construcció i annexes", "Indústries" i "Hoteleria i restauració" presenten les variacions positives més significatives amb un +37,3%, un +5,1% i un +2,1%, respectivament. D'altra banda, tenen variacions negatives destacables "Enllumenat públic" amb un -22,6%, "Administracions" amb un -8,9% i "Serveis financers" amb un -8,7%.

A115. Estadística de l'energia. Juny del 2023

Consum d'energia elèctrica (MWh) (Clients FEDA)	jul 2021 a jun 2022	jul 2022 a jun 2023	Variació absoluta	Variació
Usos domèstics	125.804,6	121.775,1	-4.029,5	-3,2%
Construcció i annexes	2.533,1	3.476,8	943,7	37,3%
Indústries	15.521,7	16.311,2	789,6	5,1%
Distribució	62.946,4	58.816,6	-4.129,8	-6,6%
Hoteleria i restauració	65.020,2	66.417,6	1.397,4	2,1%
Serveis financers	18.549,1	16.929,1	-1.620,0	-8,7%
Altres serveis	14.503,3	13.682,8	-820,5	-5,7%
Enllumenat públic	6.544,6	5.063,5	-1.481,1	-22,6%
Estacions esquí	20.533,2	20.556,4	23,2	0,1%
Administracions	40.632,5	37.016,2	-3.616,3	-8,9%
Total	372.588,5	360.045,3	-12.543,2	-3,4%

3. Consum d'energia (dades ajustades)

El consum d'energia nacional amb dades ajustades, un cop eliminades les variacions causades pels efectes del calendari i del període de l'any en què ens trobem, presenta en els darrers cinc mesos una tendència a la baixa, situant-se en un -1,8%.

Consum d'energia en TEP (Dades ajustades)	gen-23	feb-23	mar-23	abr-23	mai-23	jun-23
Electricitat	1,1%	1,2%	0,8%	0,4%	-0,1%	-0,4%
Gasolina	4,4%	3,5%	1,3%	-1,4%	-3,9%	-5,5%
Gasoil locomoció	5,8%	4,7%	2,1%	-1,4%	-4,8%	-7,4%
Fuel domèstic	0,5%	0,8%	1,1%	1,2%	1,4%	1,4%
Butà	6,0%	4,4%	1,5%	-2,0%	-4,3%	-4,9%
Propà	0,8%	0,9%	0,8%	0,5%	0,2%	0,0%
Carbó	0,5%	0,2%	0,1%	0,0%	0,0%	0,0%
Total	3,2%	2,8%	1,6%	0,1%	-1,1%	-1,8%

Nota: Les dades ajustades estacionalment donen una visió complementària de l'evolució mensual de les dades, sense la influència dels festius, ponts o altres efectes estacionals i de calendari. Les sèries ajustades estacionalment s'han calculat utilitzant una metodologia harmonitzada. Vegeu la nota metodològica al final.

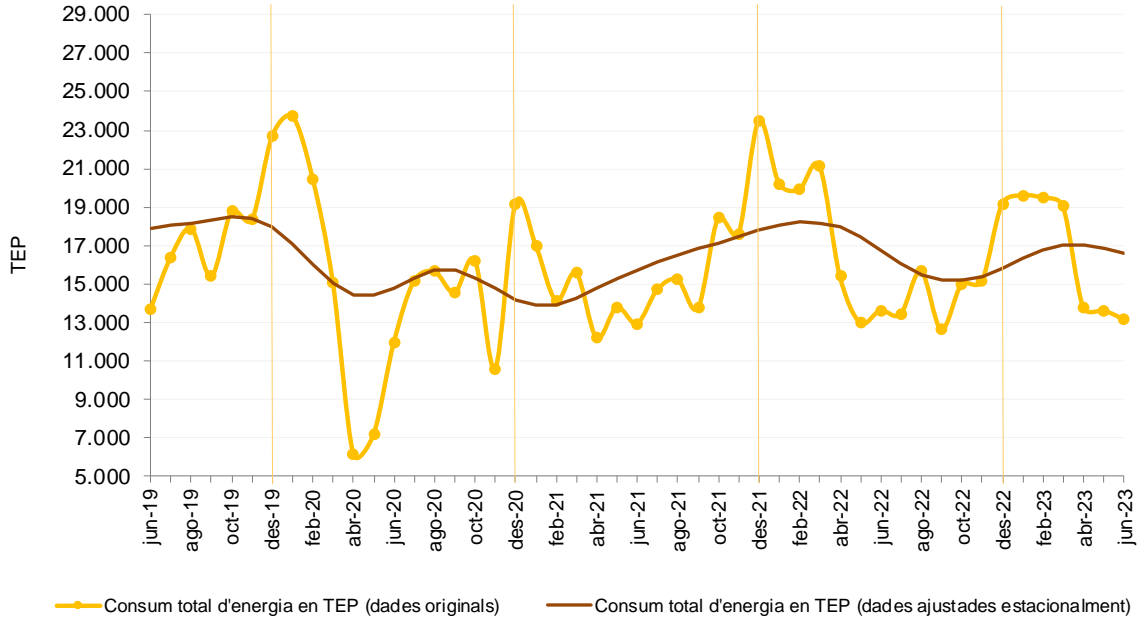
El consum d'energia de clients de FEDA per activitat econòmica amb dades ajustades, un cop eliminades les variacions causades pels efectes del calendari i del període de l'any en què ens trobem, presenta una tendència a la baixa en els darrers cinc mesos, situant-se en un -0,8%.

Consum d'energia elèctrica (MWh) (Dades ajustades)	gen-23	feb-23	mar-23	abr-23	mai-23	jun-23
Usos domèstics	0,2%	0,1%	-0,3%	-0,7%	-1,0%	-0,9%
Construcció i annexes	-0,1%	83,0%	0,0%	0,1%	0,2%	0,3%
Indústries	-0,1%	-1,3%	-2,4%	-3,1%	-3,0%	-2,1%
Distribució	0,3%	0,1%	-0,1%	-0,4%	-0,4%	-0,2%
Hoteleria i restauració	2,6%	-0,9%	-3,7%	-5,0%	-4,6%	-2,8%
Serveis financers	-0,4%	-0,7%	-1,2%	-1,6%	-1,8%	-1,6%
Altres serveis	-0,5%	-0,2%	0,1%	0,3%	0,2%	-0,3%
Enllumenat públic	-4,6%	-3,7%	-2,8%	-2,0%	-1,5%	-1,5%
Estacions esquí	3,1%	0,1%	-2,9%	-5,4%	-6,4%	-6,2%
Administracions	-0,1%	0,8%	1,2%	1,2%	1,0%	0,8%
Total	1,4%	1,3%	0,7%	0,0%	-0,5%	-0,8%

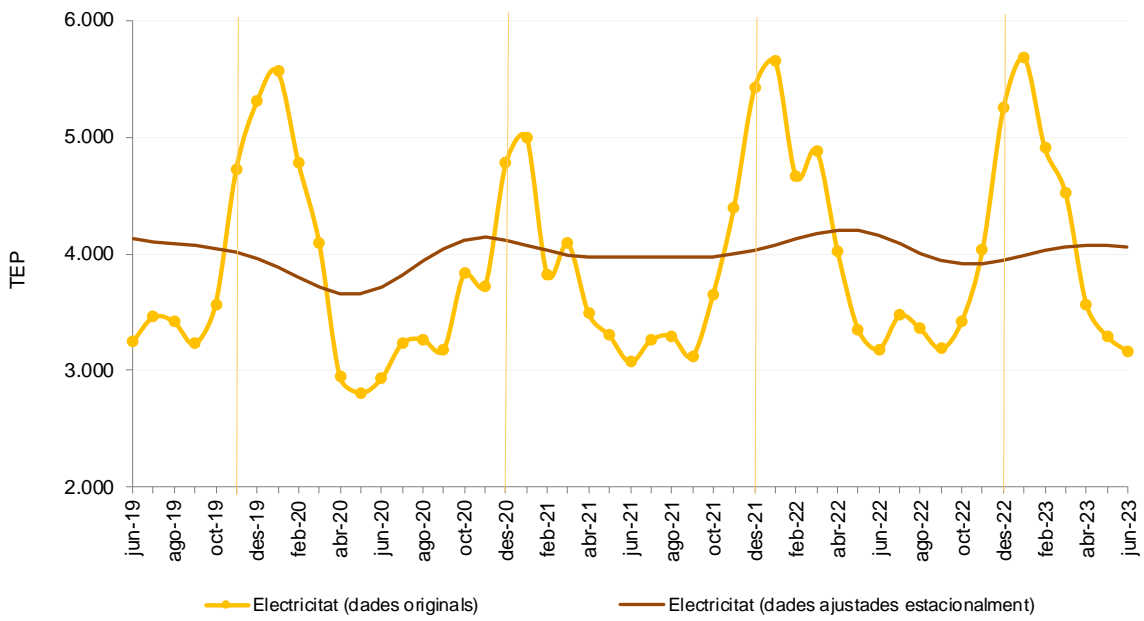
Nota: Les dades ajustades estacionalment donen una visió complementària de l'evolució mensual de les dades, sense la influència dels festius, ponts o altres efectes estacionals i de calendari. Les sèries ajustades estacionalment s'han calculat utilitzant una metodologia harmonitzada. Vegeu la nota metodològica al final.

4. Gràfics

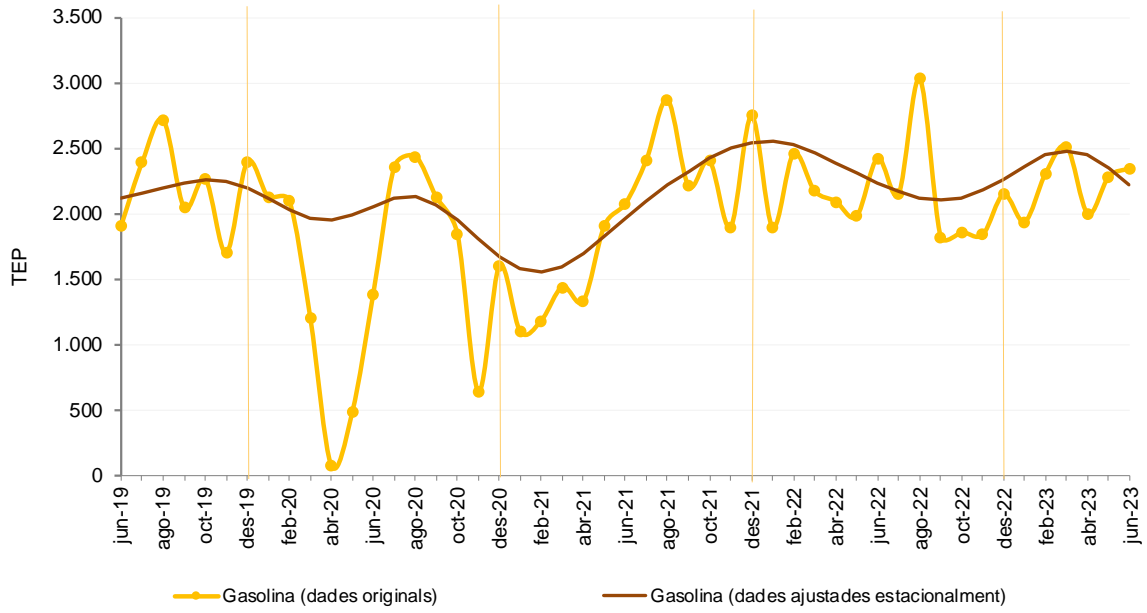
Evolució del consum total d'energia



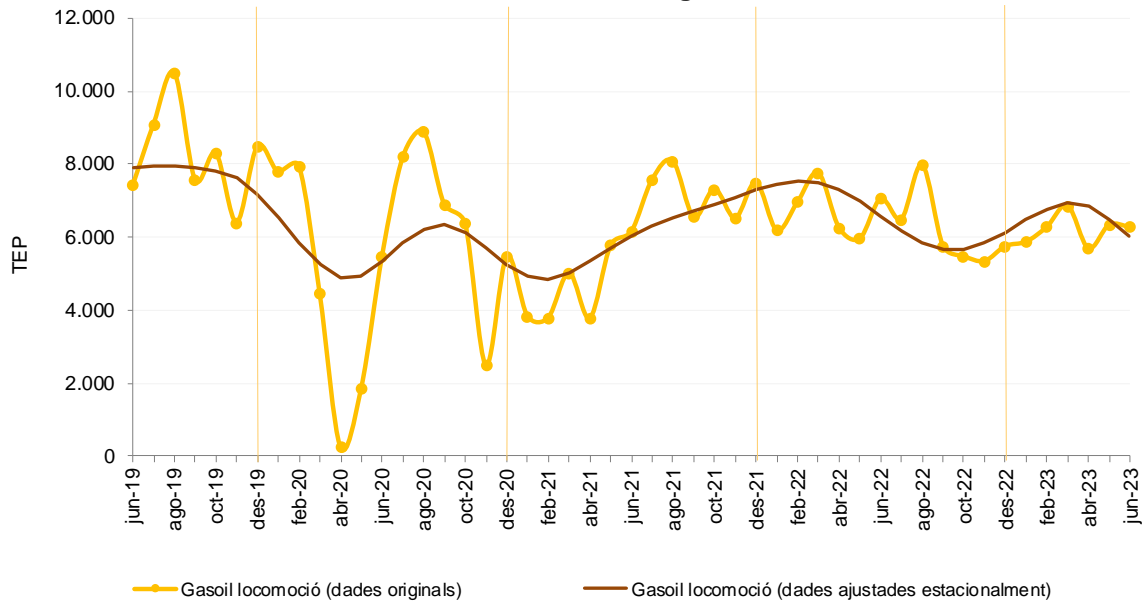
Evolució del consum d'electricitat (TEP)



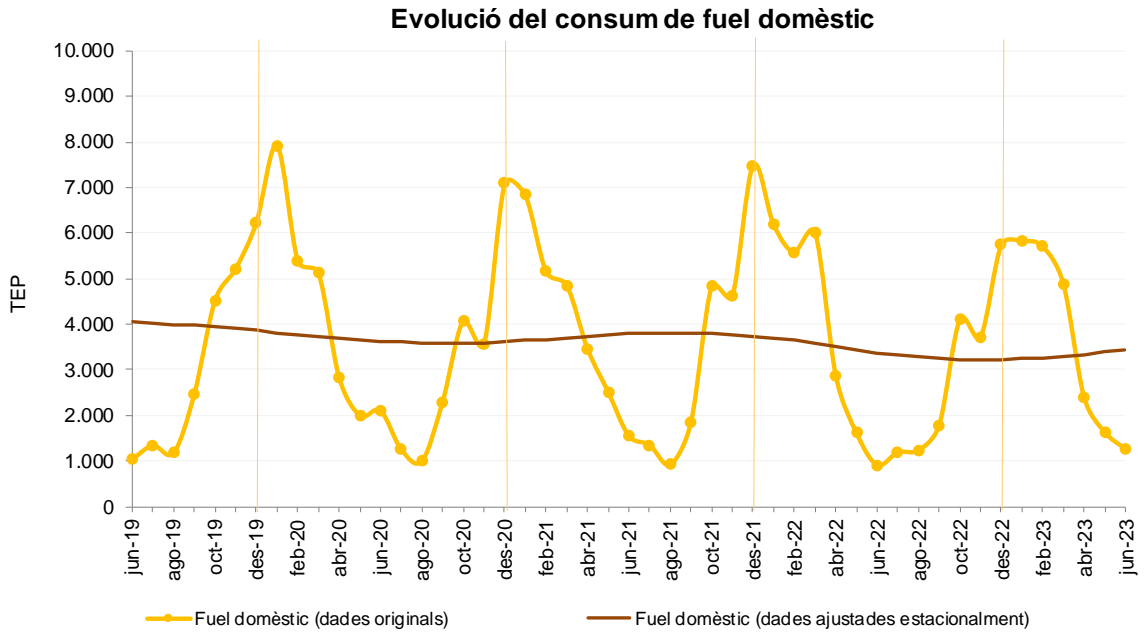
Evolució del consum de gasolina



Evolució del consum de gasoil locomoció



A115. Estadística de l'energia. Juny del 2023



5. Nota metodològica

- **Citació.** Per a qualsevol utilització de la informació continguda en aquesta nota de premsa, preguem citeu: "Dades de FEDA, tractades pel Departament d'Estadística per a la Nota de Premsa ref. NP_A115_20230731".
- **Font.** Dades generades i enviades amb periodicitat mensual per FEDA i pel Departament de Duana, tractades i revisades pel Departament d'Estadística del Govern d'Andorra i disponibles al web www.estadistica.ad, en el banc de dades dins de l'apartat Estadístiques sectorials/Energia.
- **Nota.** En data 27 d'abril del 2017 s'han recalculat les sèries històriques del Banc de dades donat que les conversions en TEP s'han modificat. En data 21 de novembre del 2022 s'han modificat el tractament de les dades i les sèries relacionades amb el consum d'energia. En data 17 de febrer del 2023 s'han revisat les dades compreses al període històric 2018-2022.
- **Nota.** El consum d'energia des del març del 2020 fins al setembre del 2021 s'ha vist afectat per la crisi sanitària causada pel Covid-19. Les dades referents a aquest període poden provocar variacions atípiques.
- **Nota.** D'acord amb les previsions de la Llei del Pla d'estadística 2022-2025 i el seu desplegament en el Programa estadístic per a l'any 2023, aquest informe dona resposta a l'activitat estadística:
 - A115: Estadística de l'energia
- **Definicions.** El consum per a les diferents fonts d'energia s'expressa en magnitud T.E.P. (tones equivalents de petroli). Per a la realització de la conversió a TEP de les magnituds originals de les fonts tractades, s'utilitza la taula d'equivalències proposada per l'OCDE, d'on resulten els factors de conversió següents:
 - Electricitat = 0,086 TEP/MWh
 - Gasolina = 0,74 kg/litre i 1,10 TEP/tona
 - Gasoil = 0,84 kg/litre i 1,12 TEP/tona
 - Fuel domèstic = 0,84 kg/litre i 1,11 TEP/tona
 - Butà = 1,05 TEP/tona
 - Propà = 1,05 TEP/tona
 - Carbó = 0,26 TEP/tona

Per expressar el consum d'energia elèctrica s'utilitza la magnitud MWh (megawatts hora). L'energia elèctrica consumida al país està distribuïda per FEDA, tot i que una part és subministrada per altres companyies de distribució.

- **Metodologies.**

Càlcul de les sèries mensuals ajustades estacionalment: a partir del mes de desembre del 2010, i per tal d'adaptar-se als formats i les metodologies de càlcul amb estàndards internacionals, el Departament d'Estadística aplica la desestacionalització de totes les sèries mensuals basada en la metodologia X12 ARIMA de l'Eurostat i del US Census Bureau. Aquesta metodologia permet estimar la sèrie ajustada de l'efecte del calendari i efectes estacionals per tal de poder comparar les dades mensuals amb mesos d'anys anteriors (per exemple, no s'haurien de comparar les dades originals d'un mes de maig amb Setmana Santa amb el mateix mes de maig sense Setmana Santa, o no serien comparables les xifres d'un mes amb cinc caps de setmana i les xifres del mateix mes d'un altre any amb quatre caps de setmana).

Els valors resultants són estimacions provisionals, subjectes als ajustaments en funció de l'evolució dels nous valors mensuals de la sèrie. Per a més detall de la informació es pot consultar la nota metodològica a la pàgina web <https://bit.ly/3addfLD>.

- **Referències metodològiques.**

Eurostat:

L'Eurostat (en anglès: Statistical Office of the European Communities) és l'oficina estadística de la Comissió Europea, que produeix dades sobre la Unió Europea (UE) i promou l'harmonització dels mètodes estadístics dels estats membres.

<https://joinup.ec.europa.eu/software/demetrapius/description>

US Census Bureau:

L'Oficina del Cens dels Estats Units (de l'anglès United States Census Bureau) forma part del Departament de Comerç dels Estats Units. És l'organisme governamental que s'encarrega principalment dels censos de població als Estats Units, amb l'objectiu de proporcionar dades sobre població i economia. <http://www.census.gov>

- **Contactes.** Per estar informat en qualsevol moment de les noves publicacions us podeu inscriure a la nostra "Alerta informativa" a la nostra web. També hi podeu trobar l'històric de les notes de premsa d'aquest tema: www.estadistica.ad.

Amb l'objectiu de maximitzar la difusió de la informació estadística d'Andorra, les Notes de Premsa del Departament d'Estadística es podran seguir també per [Twitter](#).

6. Dates de les publicacions previstes

Nota de premsa A115. *Estadística de l'energia. Juliol del 2023*: 31 d'agost del 2023