

AFECTACIONS AL TRÀNSIT ANDORRA MULTIESPORT FESTIVAL

BIKE COURSE IRONMAN 70.3 ANDORRA 90Km



Hora de sortida i lloc: 08.00 h / Llac d'Engolasters, Escaldes-Engordany

Hora d'arribada i lloc: 15.00 h / Plaça del Poble, Andorra la Vella.

Tancaments:

DISSABTE 1 JULIOL:

- Tancament CS200, des de berenador Font de la Closa fins Camp del Serrat, només accés veïns i clients restaurants. De les 9.00 h fins les 21.00 h.

DIUMENGE 2 JULIOL:

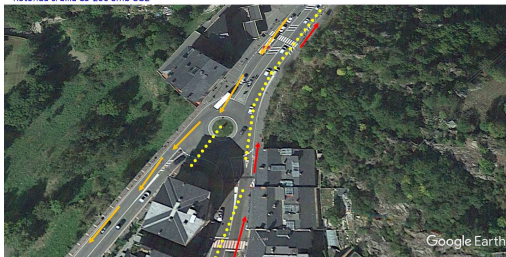
Tancaments totals

- Tancament CS200, des de la rotonda Madriu fins a dalt al Camp del Serrat d'Engolasters. De les 5.00 h fins les 10.00 h (es permetrà només als veïns poder sortir direcció baixada de les 5.00 h fins a les 8.00 h, a partir de les 8.00 h quedarà tancat per a tothom).
- Tancament de CS240, carretera de Montaup, i de CS340, carretera del coll d'Ordino, des de rotonda inici a Canillo, fins la rotonda poble d'Ordino. De les 8.30 h fins a les 14.30 h.
- Tancament de CS335, carretera de l'Aldosa de la Massana, **NOMÉS EN SENTIT** des de la rotonda l'Aldosa fins la rotonda d'Anyós. De les 9.00 h fins a les 15.00 h.
- Tancament de CG3A, túnel Dos Valires. De les 7.00 h fins a les 15.00 h.

Tancaments carrils

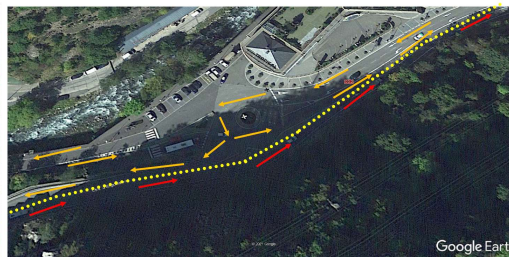
- Tram 1, CG2, rotonda Madriu fins rotonda Engolasters. Carril dreta direcció Encamp. De les 07.30 h fins a les 15.00 h.

Rotonda cruïlla CS-200 amb CG2



Ciclistes fletxes vermelles, vehicles fletxes taronges, línies de punts grogues cons

Rotonda cruïlla CG2 amb Av. del Pont de la Toca



Ciclistes fletxes vermelles, vehicles fletxes taronges, línies de punts grogues cons

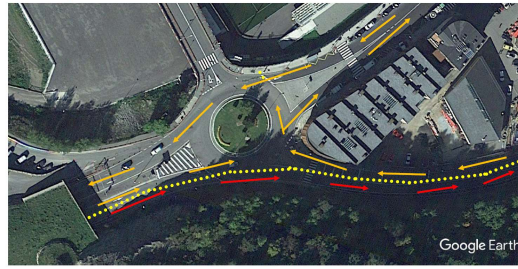
- Tram 2, CG2, túnel Dos Valires fins rotonda Cortals Encamp. Carril dret direcció Encamp. De les 07.30 h fins a les 15.00 h.

Rotonda Túnel Dos Valires cap a Encamp



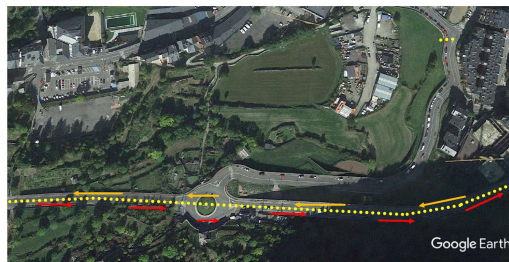
Ciclistes fletxes vermelles, vehicles fletxes taronges, línies de punts grogues cons

Rotonda Encamp



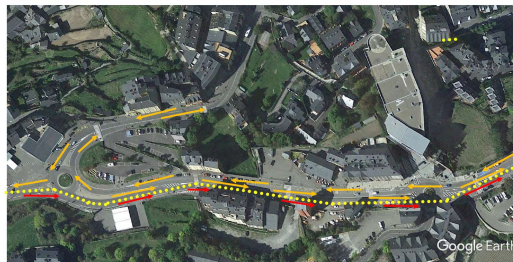
Ciclistes fletxes vermelles, vehicles fletxes taronges, línies de punts grogues cons

Rotonda CG2 - Encamp



Ciclistes fletxes vermelles, vehicles fletxes taronges, línies de punts grogues cons

Rotonda Funicamp



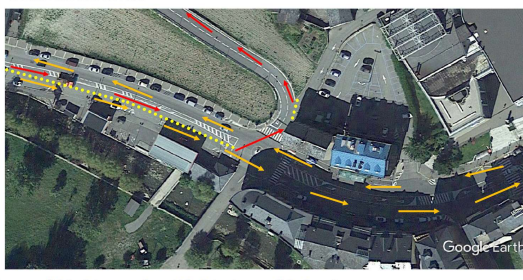
Ciclistes fletxes vermelles, vehicles fletxes taronges, línies de punts grogues cons

- Tram 3, CG2, Encamp fins a Canillo. Carril dret direcció França. De les 07.30 h fins a les 15.00 h.

Tram Recons



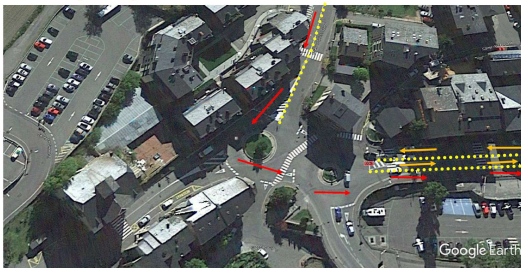
Rotonda Canillo Inici Port Ordino



Ciclistes fletxes vermelles, vehicles fletxes taronges, línies de punts grogues cons

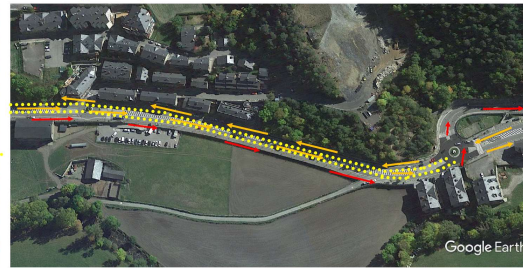
- Tram 4, CG3, Ordino fins rotonda Aldosa. Carril dret direcció la Massana. De les 07.30 h fins a les 15.00 h.

Rotonda Ordino (possibilitat 1)



Ciclistes fletxes vermelles, vehicles fletxes taronges, línies de punts grogues cons

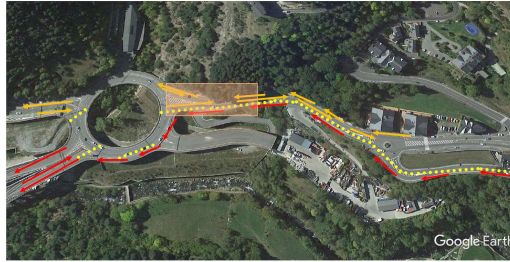
Rotonda Aldosa (possibilitat 1)



Ciclistes fletxes vermelles, vehicles fletxes taronges, línies de punts grogues cons

- Tram 5, CG3, rotonda Anyòs fins rotonda Dos Valires. Carril esquerra direcció Escaldes-Engordany. De les 07.30 h fins a les 15.00 h.

Rotonda Anyós a Rotonda dos valiras



Ciclistes fletxes vermelles, vehicles fletxes taronges, línies de punts grogues cons

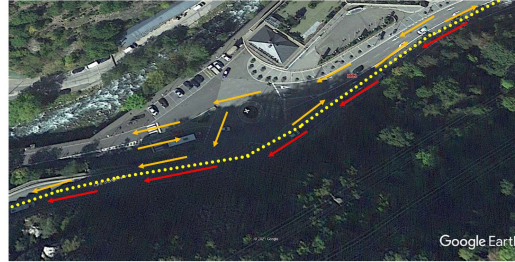
- Tram 6, CG2, rotonda Dos Valires fins rotonda Vall del Madiru. Carril dret direcció Escaldes-Engordany. De les 07.30 h fins a les 15.00 h.

Rotonda Tunels 2 Valires cap a Andorra La Vella



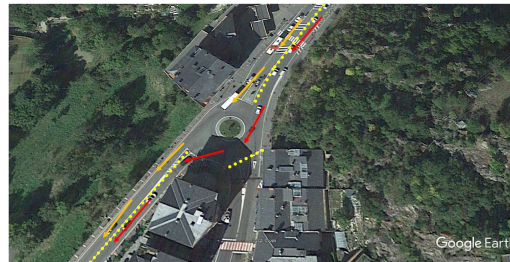
Ciclistes fletxes vermelles, vehicles fletxes taronges, línies de punts grogues cons

Rotonda cruïlla CG2 amb Av. del Pont de la Toca



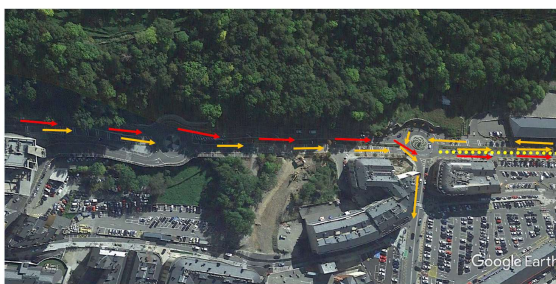
Ciclistes fletxes vermelles, vehicles fletxes taronges, línies de punts grogues cons

Rotonda cruïlla CS-200 amb CG2

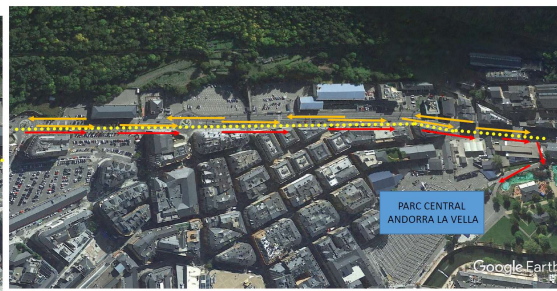


Ciclistes fletxes vermelles, vehicles fletxes taronges, línies de punts grogues cons

- Tram 7, CG2 i CG1, rotonda Vall del Madiru fins Parc Central. Carril esquerre direcció Andorra la Vella. De les 07.30 h fins a les 15.00 h.



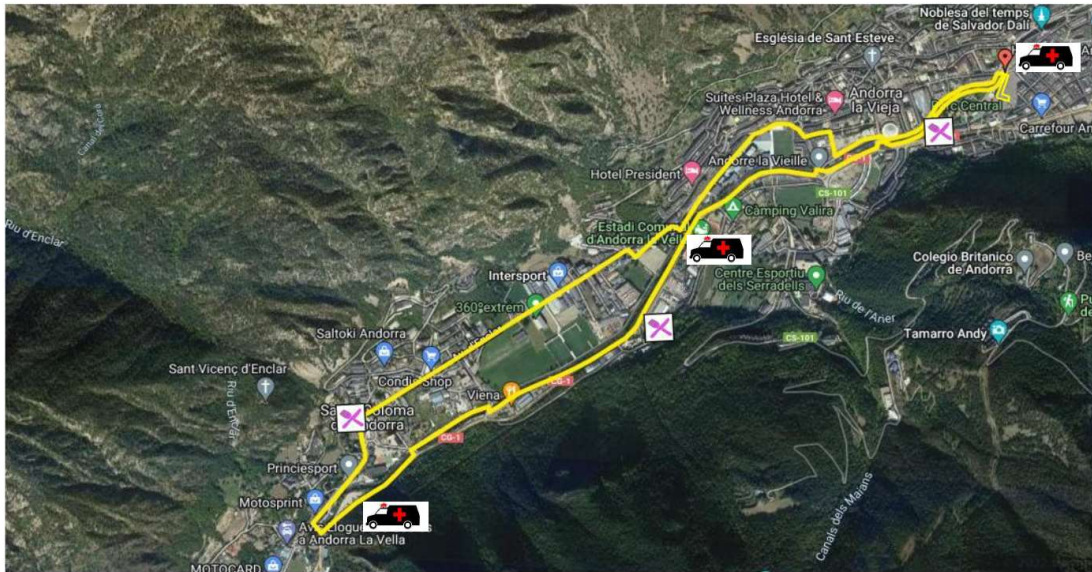
Ciclistes fletxes vermelles, vehicles fletxes taronges, línies de punts grogues cons



Ciclistes fletxes vermelles, vehicles fletxes taronges, línies de punts grogues cons

SECTOR CORRER 3 voltes al circuit.

RUN COURSE IRONMAN 70.3 ANDORRA



Hora de sortida i lloc: 10.30 h / Pàrquing del Parc Central, Andorra la Vella.

Hora d'arribada i lloc: 17.30 h / Plaça de Poble, Andorra la Vella.

Tancaments carrils

Dissabte 1 de juliol

- Des de l'av. Príncep Benlloch amb c. dr. Nequí, fins a av. Mertixell amb c. de les canals, de les 10.00 h fins a les 11.00 h

Diumenge 2 de juliol

- C. dr. Vilanova en sentit rotonda Casadet fins rotonda Govern.
- C. Baixada del Molí en sentit rotonda Tobira fins rotonda Comella.
- C. Antic Camí Ral, des de la rotonda Gil Torres.
- C. Prat Salit, de la rotonda Prat Salit fins a l'escola andorrana
- Av. Mertixell en sentit nord, del c. de les Canals fins a la plaça de la Rotonda