



Govern d'Andorra

Presentació

---

# Projecte d'ampliació del Ministeri de Cultura

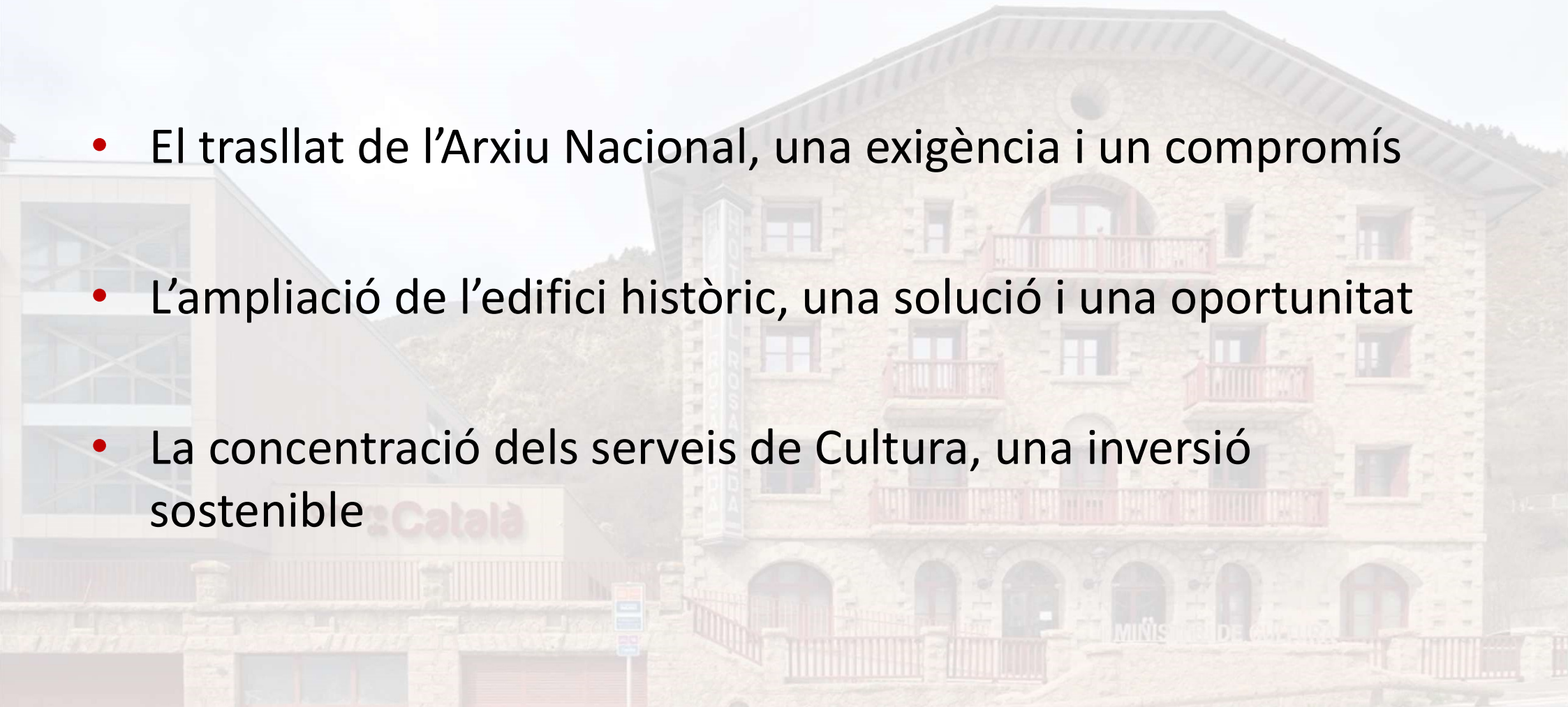
Ministeri de Cultura i Esports

11 de maig del 2023

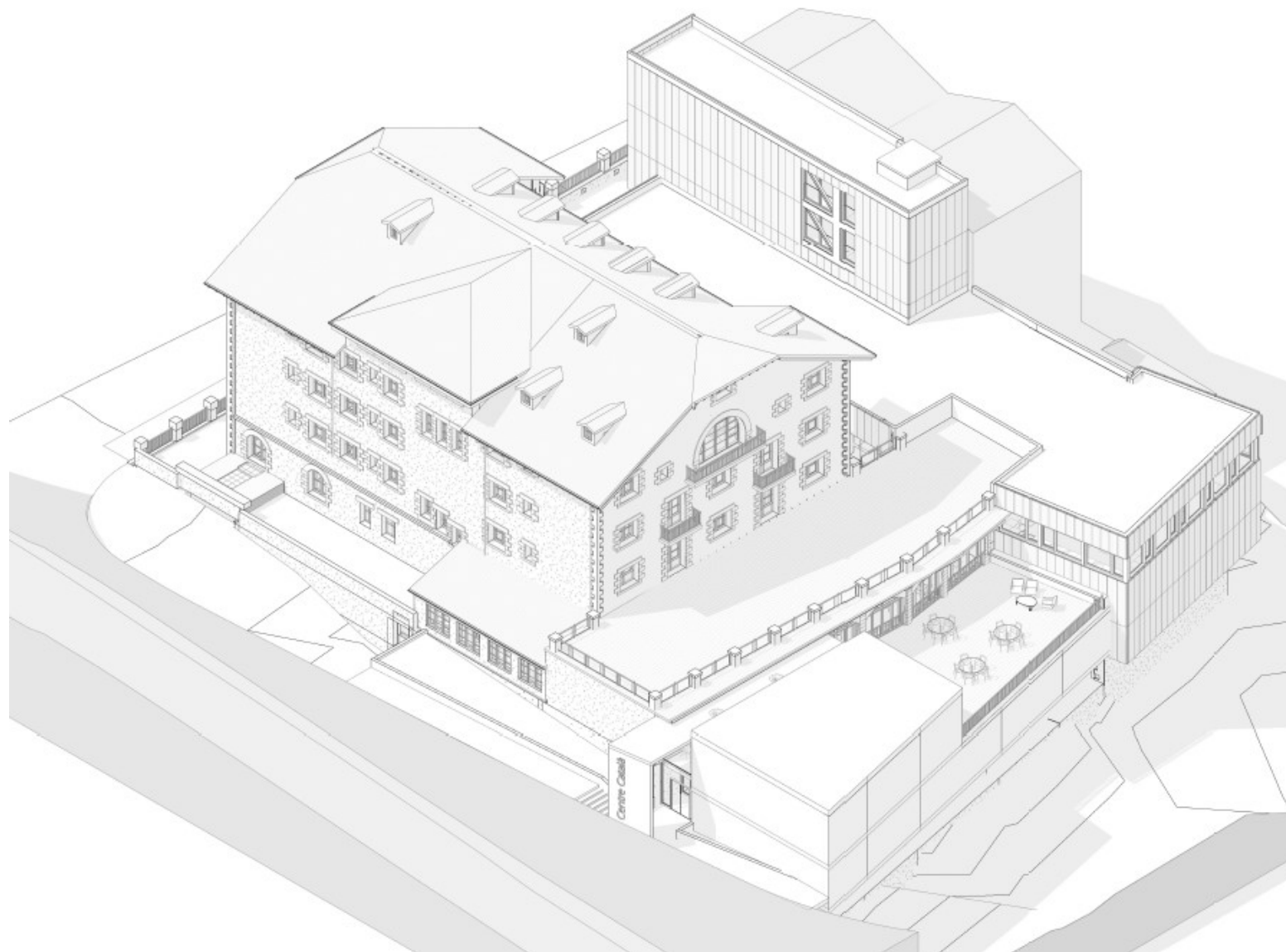
---

## Un creixement per conciliar necessitats i ampliar serveis

- El trasllat de l'Arxiu Nacional, una exigència i un compromís
- L'ampliació de l'edifici històric, una solució i una oportunitat
- La concentració dels serveis de Cultura, una inversió sostenible



# L'ampliació i millora dels serveis del Ministeri de Cultura



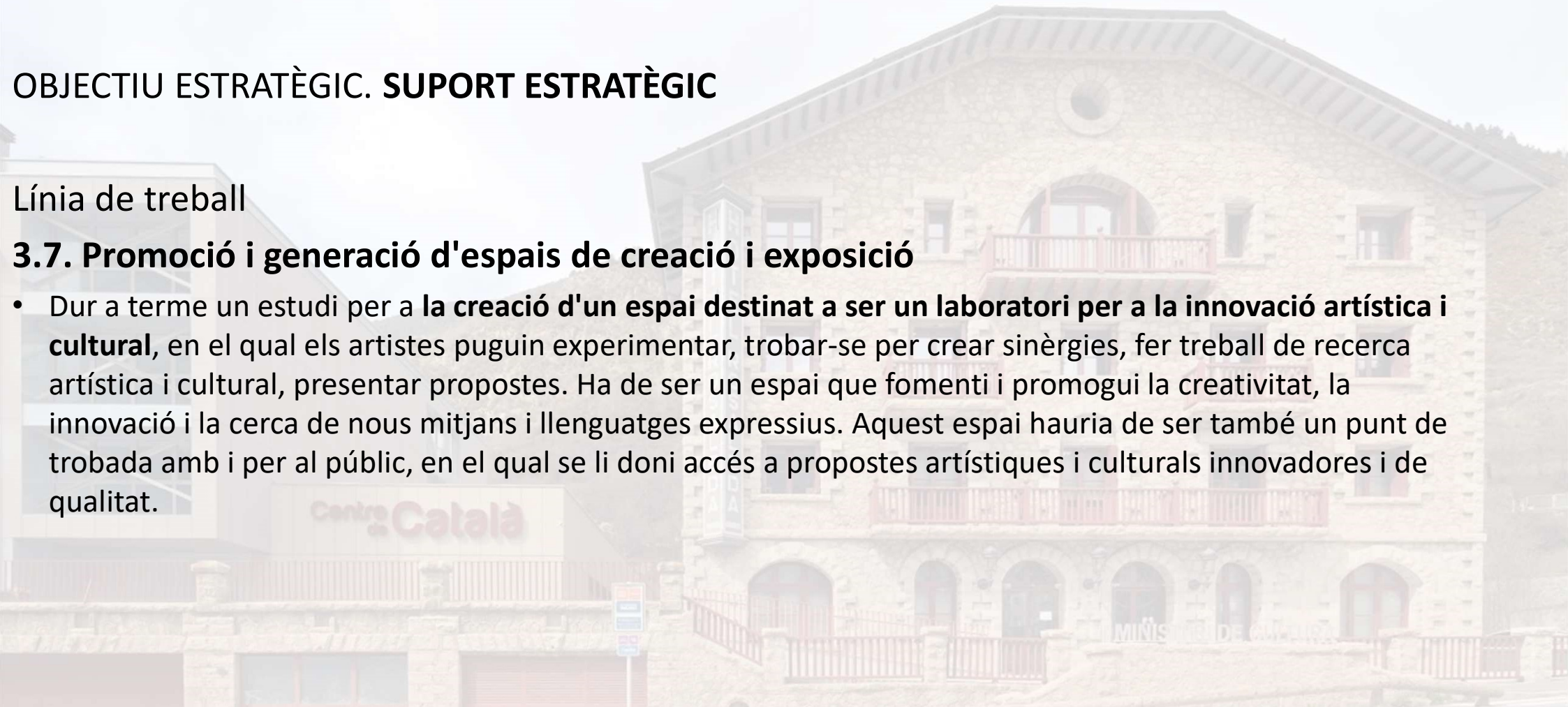
# El Pla Estratègic de la Cultura 2030 (1/2)

## OBJECTIU ESTRATÈGIC. SUPORT ESTRATÈGIC

Línia de treball

### 3.7. Promoció i generació d'espais de creació i exposició

- Dur a terme un estudi per a **la creació d'un espai destinat a ser un laboratori per a la innovació artística i cultural**, en el qual els artistes puguin experimentar, trobar-se per crear sinèrgies, fer treball de recerca artística i cultural, presentar propostes. Ha de ser un espai que fomenti i promogui la creativitat, la innovació i la cerca de nous mitjans i llenguatges expressius. Aquest espai hauria de ser també un punt de trobada amb i per al públic, en el qual se li doni accés a propostes artístiques i culturals innovadores i de qualitat.



# El Pla Estratègic de la Cultura 2030 (2/2)

## OBJECTIU ESTRATÈGIC. GOVERNANÇA I GESTIÓ

Línia de treball:

### 4.2. Creació de noves infraestructures culturals i adequació de les existents

- Acció:

**Habilitar un nou espai per a l'Arxiu Nacional** per garantir la conservació i la seguretat dels fons i les col·leccions documentals, adaptat a les noves necessitats, tant pel que fa a la gestió interna com a l'atenció al públic.

Línia de treball:

### 4.8. Promoció de la inclusió i l'accessibilitat per afavorir l'accés a la cultura de les persones amb diversitat funcional

- Acció:

**Fer del patrimoni cultural una experiència accessible** i inclusiva, entre altres elaborant materials amb l'adaptació dels continguts, dissenyant itineraris culturals adaptats, o millorant els serveis en línia amb aplicacions inclusives per facilitar-ne l'accessibilitat.

# La programació i la inversió previstes

## PROGRAMACIÓ PREVISTA

### Maig- Setembre del 2023

Execució de la climatització i la instal·lació dels compactes de les reserves de l'Arxiu Nacional

### Octubre del 2023

Licitació de l'inici de les obres

## INVERSIÓ PREVISTA

### Exercici pressupostari 2022

78.000 euros redacció del projecte arquitectònic

### Exercici pressupostari 2023

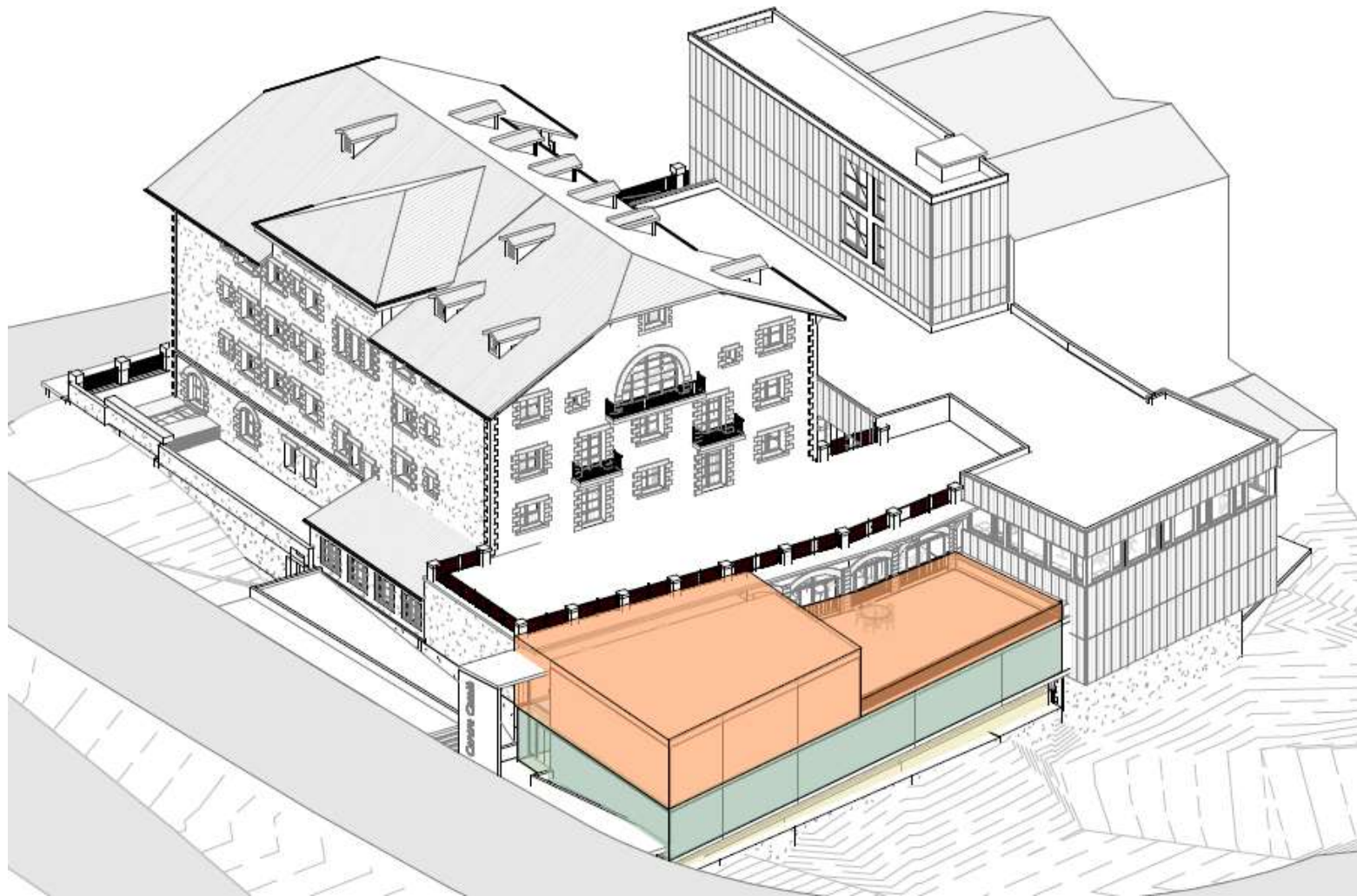
500.000 euros per a la primera fase constructiva

### Exercici pressupostari 2024

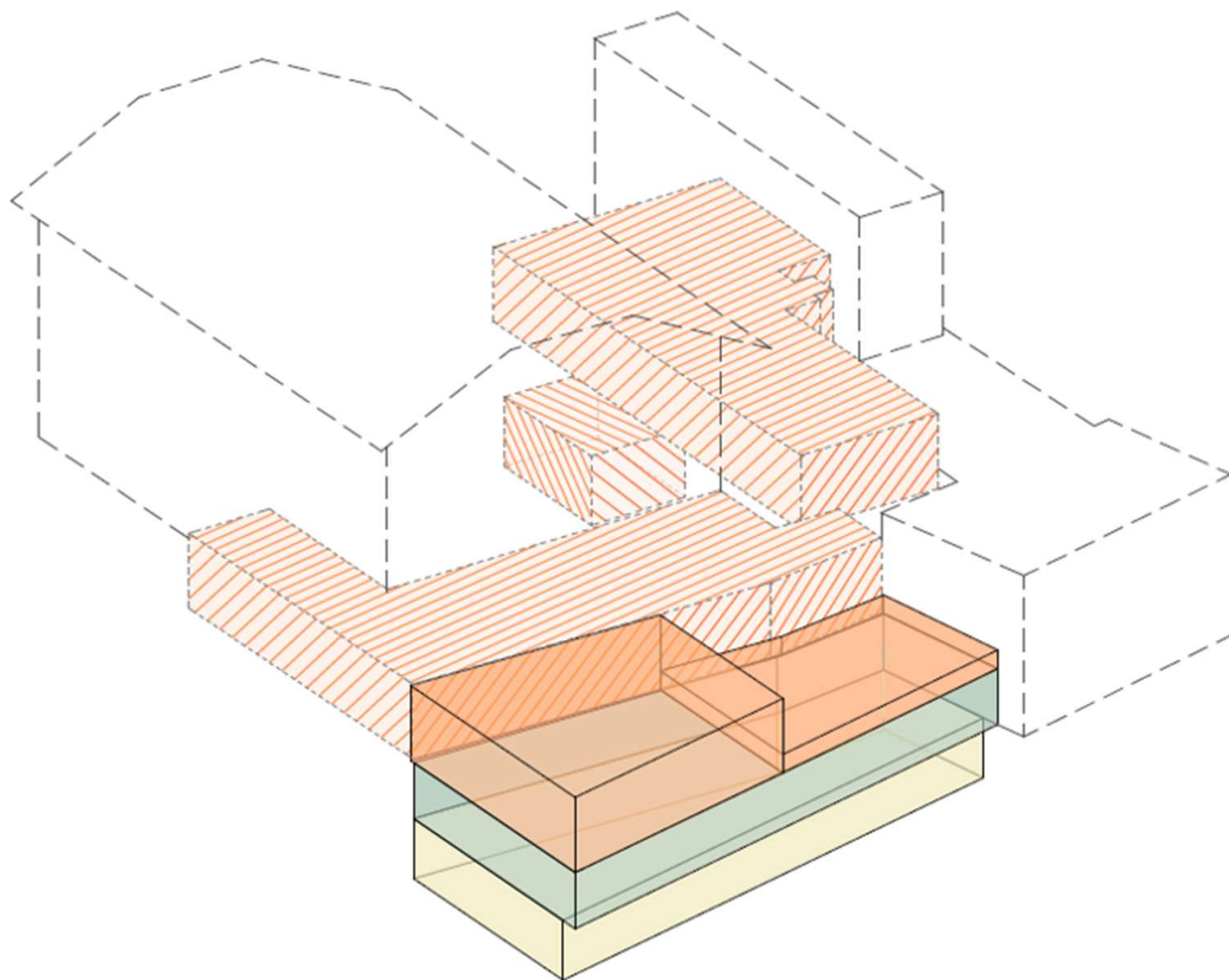
850.000 euros



# Una revalorització de la façana est de l'edifici històric



Una ampliació de 738m per acollir l'Arxiu Nacional i disposar d'un espai nou per a la creació



#### SUPERFÍCIES D'ACTUACIÓ

##### AMPLIACIÓ

Planta 0	174 m <sup>2</sup>
Planta -1	297 m <sup>2</sup>
Planta -2	267 m <sup>2</sup>

##### EXTERIOR

Terrassa	127 m <sup>2</sup>
----------	--------------------

##### REFORMA

Planta 0	545 m <sup>2</sup>
Planta -1	41 m <sup>2</sup>
	1450 m <sup>2</sup>

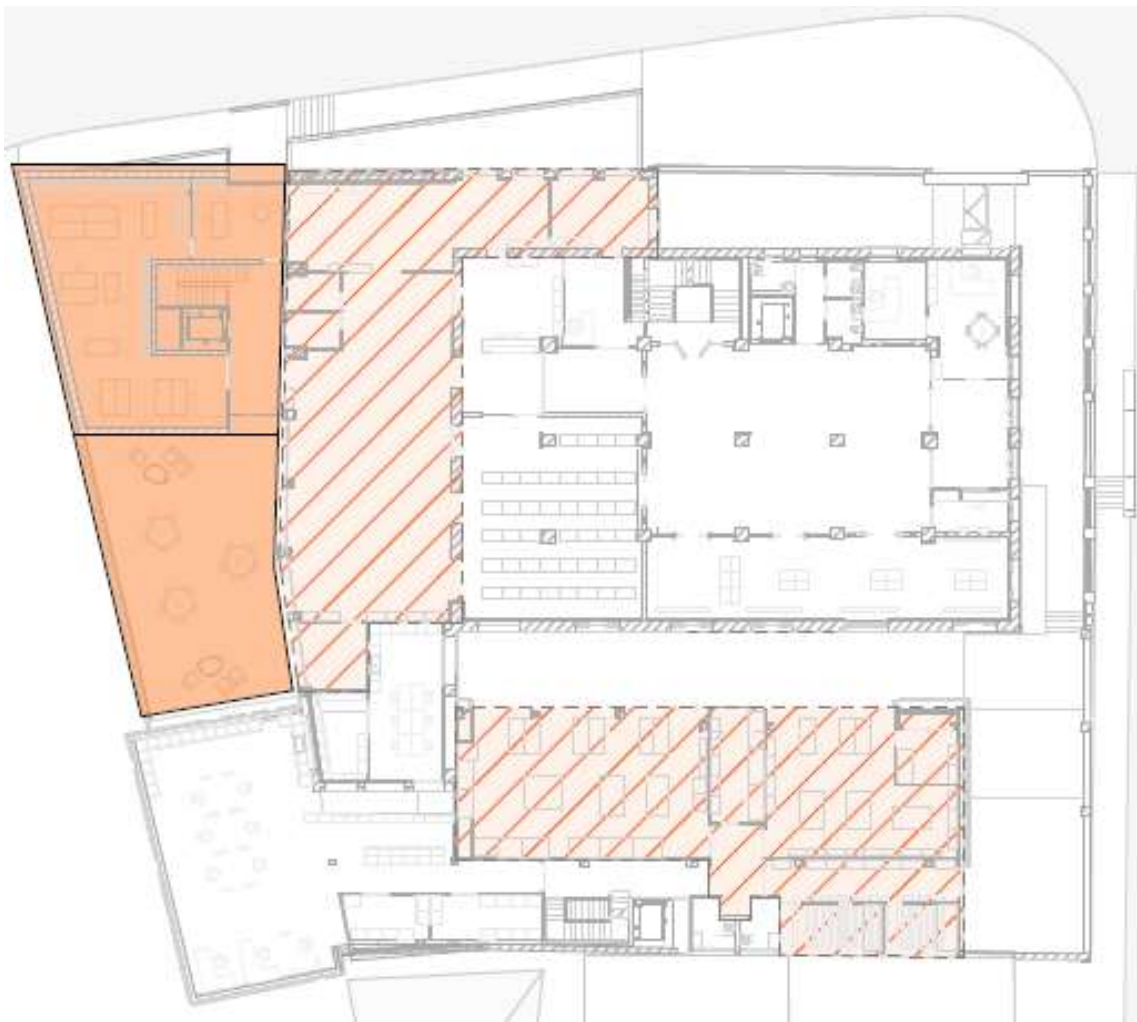


## L'Arxiu Nacional a l'Hotel Rosaleda

El trasllat de l'Arxiu Nacional al Ministeri de Cultura permet:

- Augmentar i millorar els espais destinats al dipòsit de la documentació històrica.
- Disposar d'espais més adequats per garantir els circuits de treball tècnic i la conservació: sala de tria i tallers de restauració, inventari i digitalització.
- Ampliar i especialitzar l'espai de consulta i atenció als usuaris.

## El trasllat de l'Arxiu Nacional, la concentració de serveis i la millora dels espais de consulta de l'ANA i la BNA



### Planta baixa (ampliació):

- Arxiu Nacional i Biblioteca Nacional
- Espais compartits per als usuaris d'ANA i BNA
- Terrassa exterior

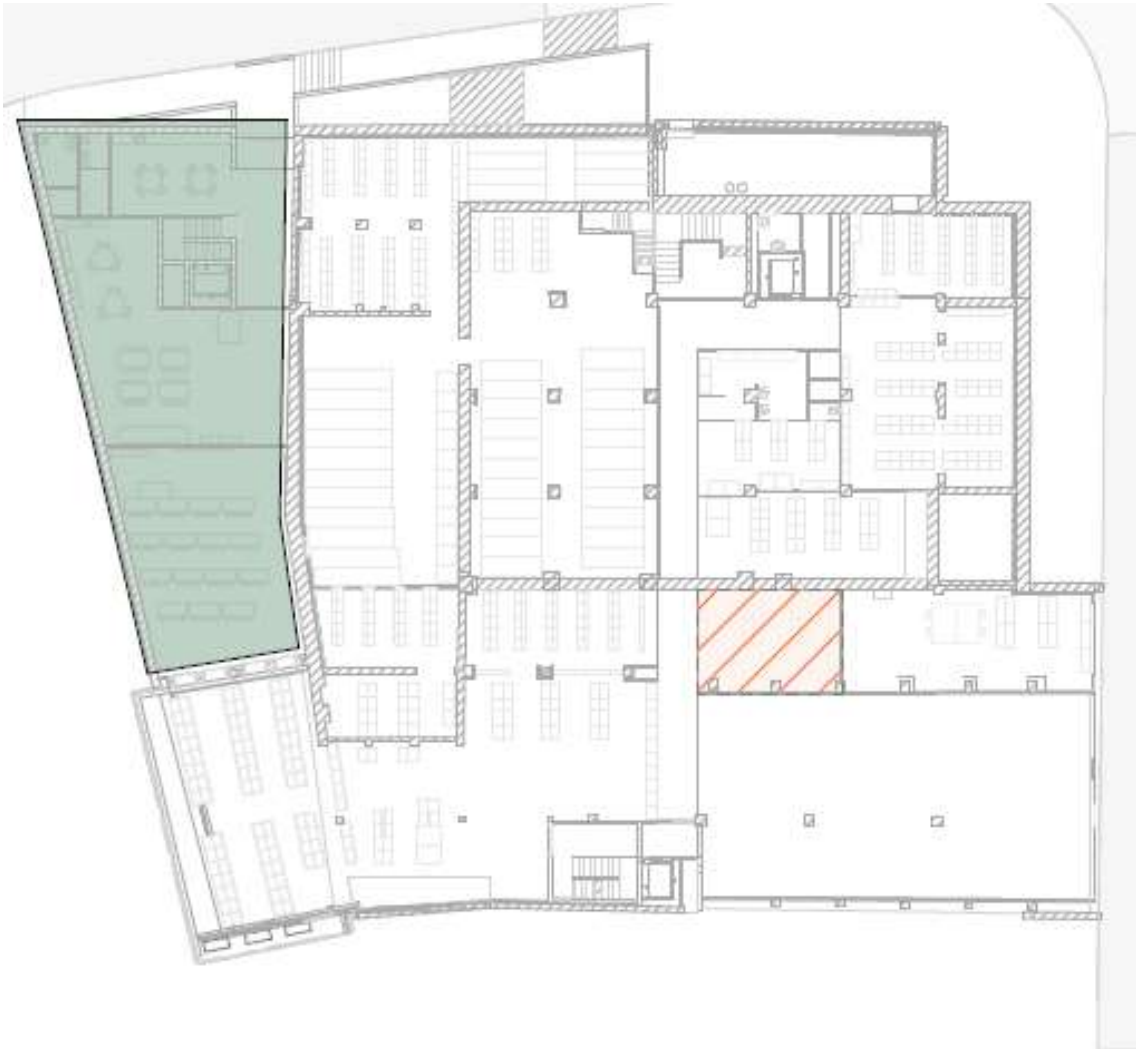
### Planta baixa (edifici annex):

- Taller de restauració
- Taller d'inventari
- Taller de digitalització
- Laboratori fotogràfic

## Una nova ubicació del Centre de Català

- Mantenir l'accés independent al Centre.
- Integrar l'aula a l'espai del Centre de Català.
- Ampliar els espais amb una mirada pedagògica (espais per generar accions connectades amb l'experiència de l'aprenentatge).
- Crear un espai de trobada cooperatiu per a l'aprenentatge.

# Una nova ubicació del Centre de Català



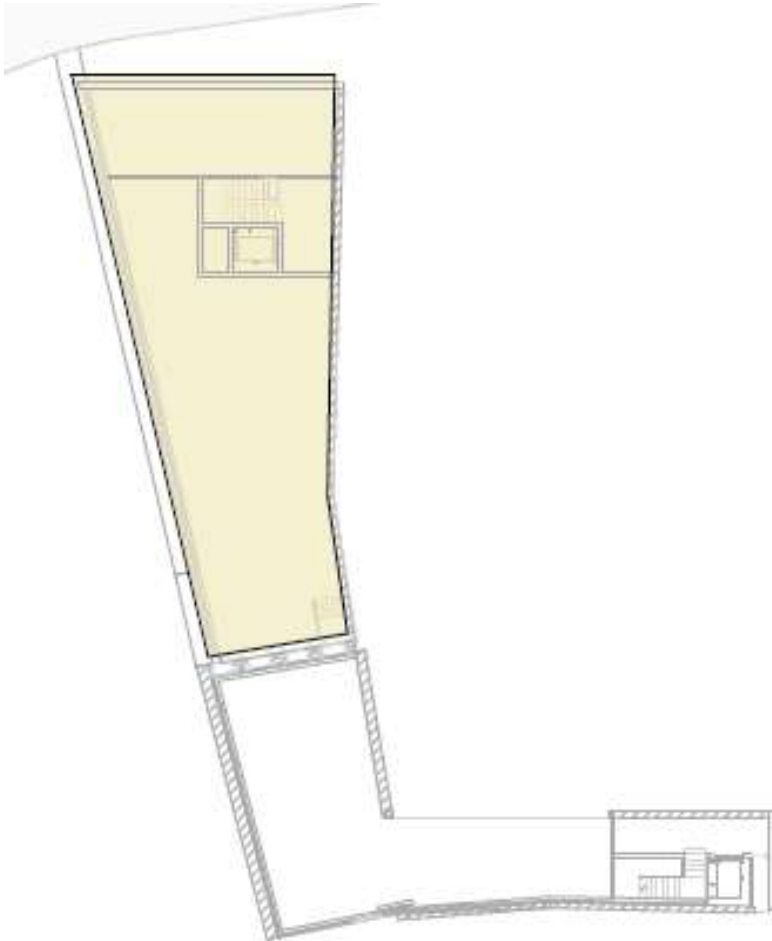
## Planta - 1:

- Centre de Català que unifica els espais actuals
- Accés directe des del carrer
- Espai de trobada cooperatiu
- Lavabos

# Un nou espai per a fomentar la creació i la innovació artístiques

- Disposar d'un espai amb accés independent i amb serveis compartits, per posar a disposició del teixit artístic, tant d'arts escèniques com musicals o literàries.
- Espai polivalent per a reunions, assajos, tallers, cursos de formació especialitzada relacionada amb el sector, etc.
- Unificació del magatzem de publicacions del Govern per a millor control de l'estoc i la distribució.

# Un nou espai per a fomentar la creació i la innovació artístiques



## Planta - 2:

- Espai de creació
- Magatzem de Promoció Cultural
- Accés pel nucli de comunicacions connectat amb planta superior
- Zona de descans i lavabos accessibles a la planta superior

# Gràcies per la vostra atenció

- Torn obert de preguntes.
- Visita a les reserves dels béns mobles del Departament de Patrimoni Cultural.

